



Lítáme kua jak?
Lítáme bezpečně!



PILOT

„I'M SAFE“:

ZDRAVOTNÍ STAV?

LÉKY?

STRES?

ALKOHOL?

ÚNAVA?

EMOCE?

JÍDLO/PITÍ?

OSVĚDČENÍ ZDRAVOTNÍ ZPŮSOBILOSTI MINIMÁLNÍ PERIODICKÉ POŽADAVKY ZKRÁCENÝ TEXT úplný text viz JAR-FCL 3, 105, Hlava B a C a Dopdatky 1 až 18			
VSTUPNÍ VYŠETŘENÍ	1. TŘÍDA CPL, ATPL	2. TŘÍDA PPL	
	AMC	AMC nebo AME	
Maximální doba platnosti osvědčení zdravotní způsobilosti (45 dní na novou prohlídku) Žádné prodloužení	Vstupní lékařské vyšetření <i>Initial medical examination:</i> Datum/Date: 2008 Stát/State: CZ		30 měsíců
	Datum (RDM): <i>Date (YDM) of:</i>		24 měsíců
Hemoglobin	Poslední: <i>Last:</i>	Příští: <i>Next:</i>	2 měsíců
Elektrokardiogram	Rozšířené vyšetření: <i>Extended medical examination:</i>	24.04.2008 06.04.2018	à 2 roky à 1 rok
	Lékařské (celkové) vyšetření: <i>Medical (general) examination:</i>	20.02.2013 06.04.2018	
	Elektrokardiogram: <i>Electrocardiogram:</i>	20.02.2013 06.04.2018	
Audiogram	Audiogram: <i>Audiogram:</i>	24.04.2008 06.04.2018	klasifikaci à 5 let à 2 roky
Rozšířené ORL	Poznámky: / <i>Comments:</i>		
Rozšířené oftalmologické vyšetření			
Lipidogram			trech při vstupním
Vrcholový plicní průtok	Ve 30, 35, 40 letech, dále à 4 roky	Ve 40 letech, dále à 4 roky	
Rozbor moči	Při každé prohlídce	Při každé prohlídce	
Při klinické indikaci může být kdykoli požadován jakýkoli test			

LETADLO

PŘEDLETOVÁ PROHLÍDKA?

- POPSANÁ V PŘÍRUČCE
- ŘÍZENÍ!
- BATERIE

TRANŽÁK

POJIŠTĚNÍ A PLATNOSTI
DOKLADŮ

DŮ PŘED VZLETEM



ROZDĚLENÍ POZORNOSTI

PŘI VZLETU

PŘI VLÉTÁVÁNÍ DO STOUPAVÝCH
PROUDŮ A JEJICH OPOUŠTĚNÍ

PŘI KROUŽENÍ

PŘI HROMADNÉM KROUŽENÍ

PŘI PŘESKOKU

PŘI DOKLUZU

NA OKRUHU

PŘI PŘISTÁNÍ



PRAVIDLA KROUŽENÍ

PRVNÍ PILOT VE STOUPÁKU ROZHODUJE O SMĚRU KROUŽENÍ

PŘILÉTÁVAJÍCÍ KLUZÁKY NESMÍ OHROZIT KLUZÁKY JIŽ KROUŽÍCÍ

ODLÉTÁVAJÍCÍ KLUZÁK NESMÍ OHROZIT OSTATNÍ KROUŽÍCÍ KLUZÁKY

POKUD STOUPÁTE LÉPE NEŽ DRUHÝ KLUZÁK, NESMÍTE HO PŘI PŘESTOUPÁVÁNÍ OHROZIT

NIKDY NELÉTEJTE PŘED A POD (TAM Z KABINY OPRAVDU NENÍ VIDĚT)

NEUSTÁLE SLEDUJTE OSTATNÍ KROUŽÍCÍ KLUZÁKY

SNAŽTE SE LÉTAT TAK, ABY I OSTATNÍ MOHLI VIDĚT VÁS

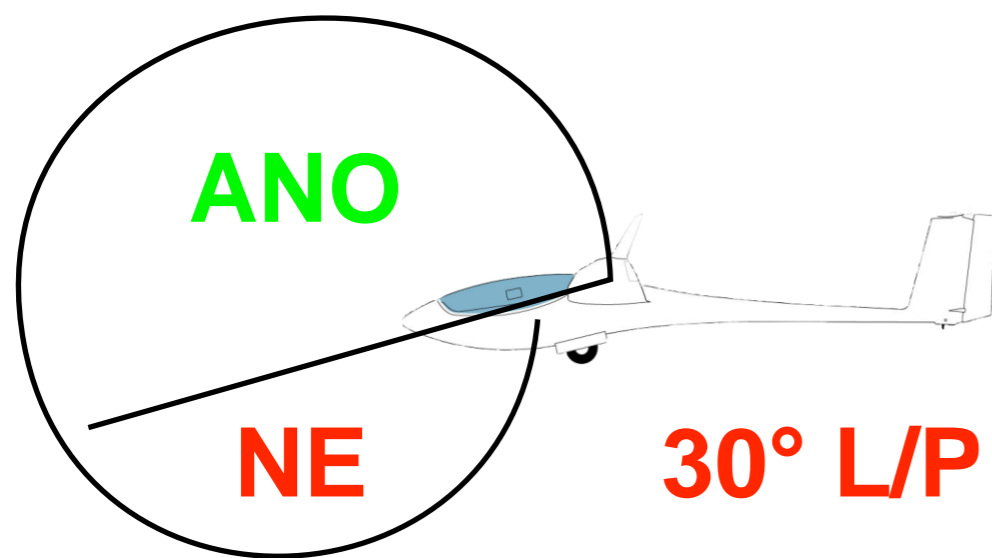
NELÉTEJTE V MRACÍCH!!!

VÝHLED Z KABINY

PROČ JE KABINA “PROSKLENÁ”?

ABY Z NÍ BYLO DOBŘE VIDĚT!!!

PDA, PNA, TELEFONY, ČTEČKY,
GNSS...TO VŠE MŮŽE BRÁNIT VE
VÝHLEDU



SRÁŽKA ZA LETU

V KROUŽENÍ (PŘI PŘÍLETU DO
STOUPAVÉHO PROUDU A JEHO
OPUŠTĚNÍ)

PŘI KLOUZÁNÍ

KLUZÁK PO SRÁŽCE MUSÍ
NEPRODLENĚ PŘISTÁT!

POSKYTNUTÍ POMOCI!

POMOC 121,5 MHz

ELT

TEL 112, 158,155



SRÁŽKA ZA LETU

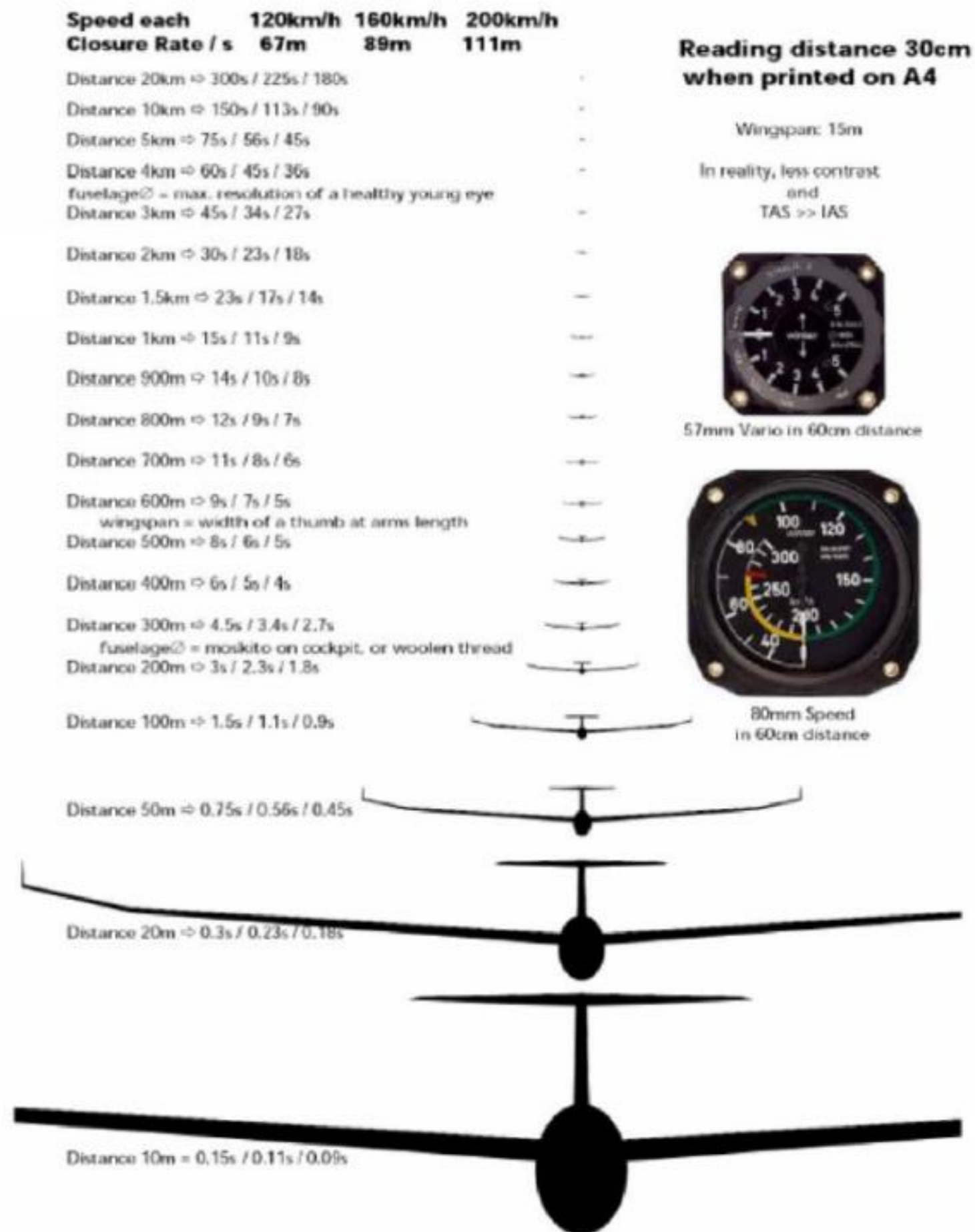
JAK JÍ PŘEDEJÍT?

DÍVEJTE SE VEN Z KABINY

DÍVEJTE SE VEN Z KABINY

DÍVEJTE SE VEN Z KABINY

PŘI “SKENOVÁNÍ” OBLOHY
POUŽÍVEJTE SPRÁVNOU
METODU (RYCHLÝM, TĚKAVÝM
POHLEDEM VEN Z KLUZÁKU
NEJSTE SCHOPNI ZAZNAMENAT
OKOLNÍ PROVOZ)





Airspeed $185 \text{ km/h} = 50 \text{ m/s}$

Closing speed 100 m/s

$100 \text{ m} = 1 \text{ s}$

$200 \text{ m} = 2 \text{ s}$

$500 \text{ m} = 5 \text{ s}$

$1\,000 \text{ m} = 10 \text{ s}$

VSTŘÍČNÁ RYCHLOST



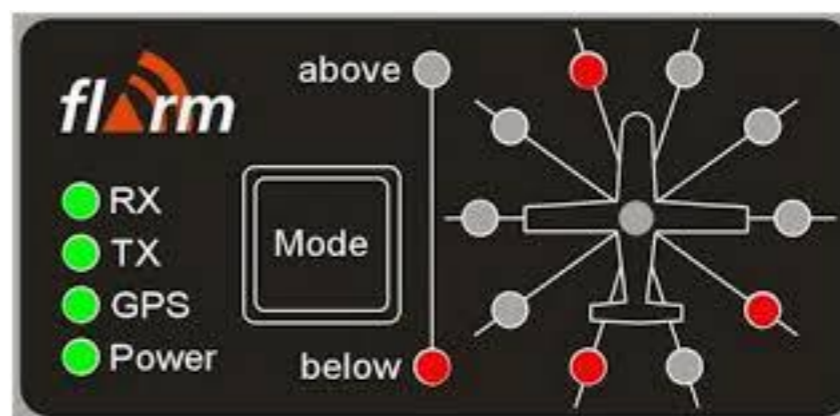
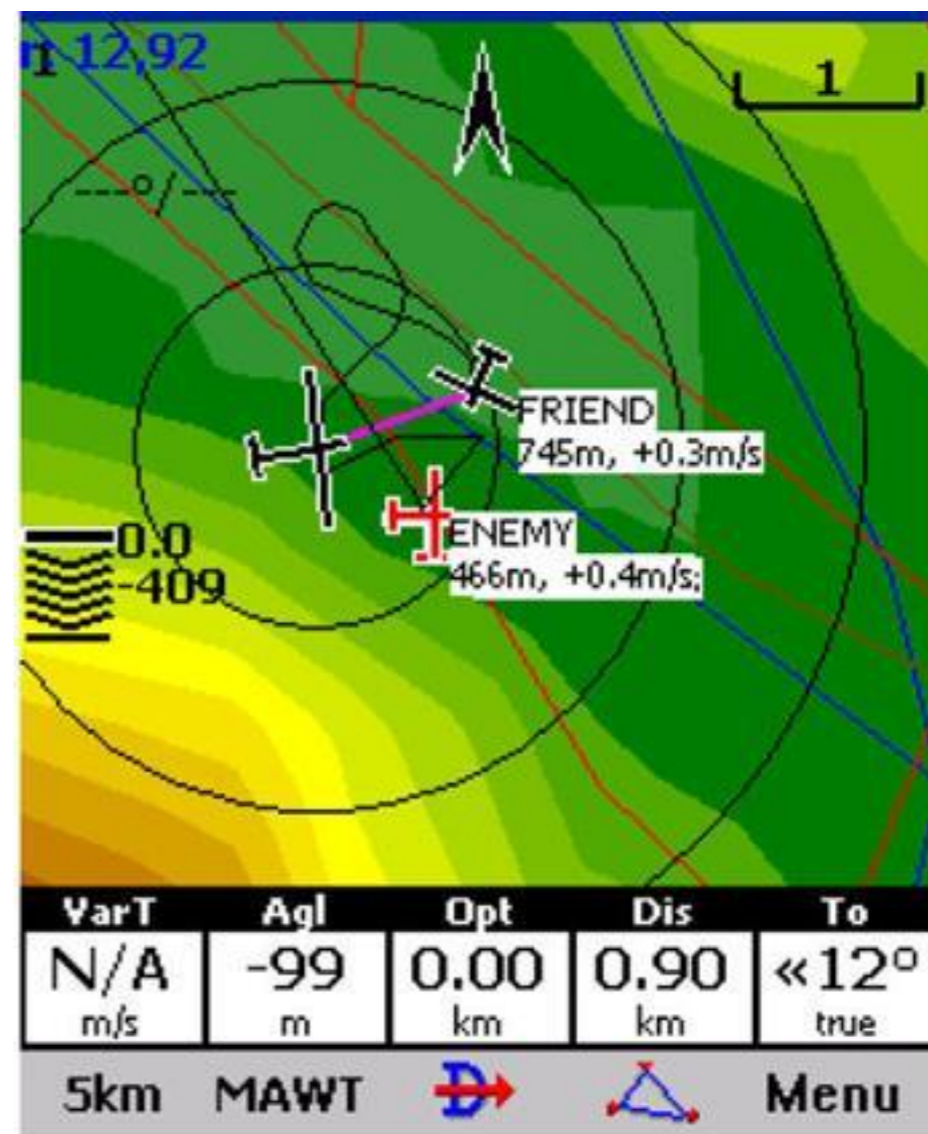
TECHNIKA SKENOVÁNÍ

FLARM

NEVYPÍNEJTE HO! MŮŽE VÁM ZACHRÁNIT ŽIVOT!

ALE NESPOLÉHEJTE SE NA NĚJ!
NEDÁ VÁM RADU K VYHNUTÍ,
NEUDĚLÁ ZÁCHRANÝ MANÉVR.
TEN MUSÍTE UDĚLAT VY!

JEDINĚ SLEDOVÁNÍM OKOLÍ
MŮŽETE PŘEDEJÍT SRÁŽCE!





PŘISTÁNÍ MIMO LETIŠTĚ

LZE PŘISTÁT SKORO VŠUDE
...ALE TAKHLE TO NEDĚLEJTE! :-)

PŘISTÁNÍ MIMO LETIŠTĚ

NEUSTÁLE MÍT VARIANTU „CO
DÁL“

500M – MUSÍM VĚDĚT KAM
BUDU PŘISTÁVAT

300M – ZAHAJUJU MANÉVR NA
PŘISTÁNÍ

VYHRÁVÁ TEN, KDO SE V
POŘÁDKU VRÁTÍ DOMŮ!



PŘISTÁNÍ MIMO LETIŠTĚ

ZDROJ INFORMACÍ:
VPL4, INSTRUKTOŘI,
SPORTOVCI

„SAMO SE TO NEUDĚLÁ“

- VÝŠKA NAD TERÉNEM
- VELIKOST
- POVRCH – PLODINA, VÝŠKA
- SKLON - VÍTR
- VOLNÝ PROSTOR NA FINÁLE
- (BLÍZKOST VESNICE A CESTY)
- PŘEKÁŽKY
- ÚKONY



Own decision?



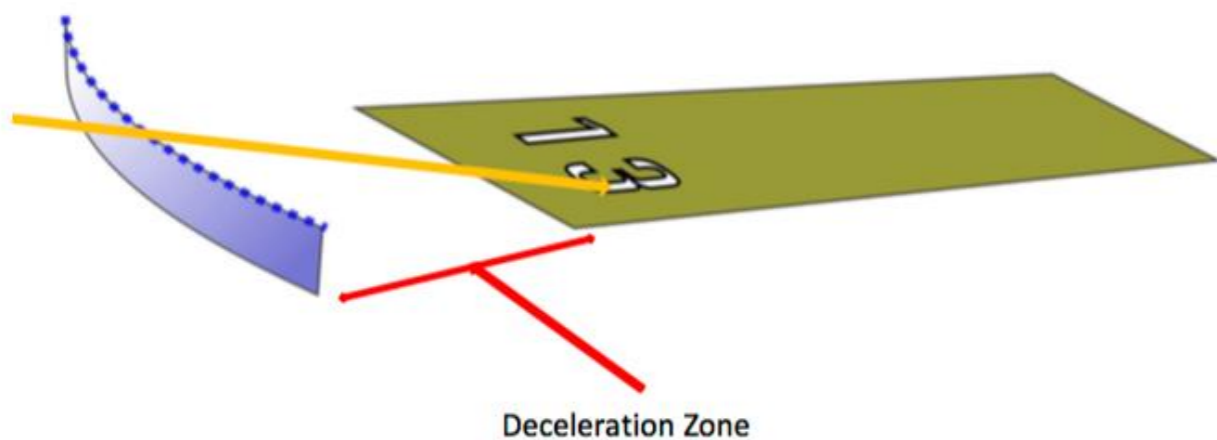
If they go then I go



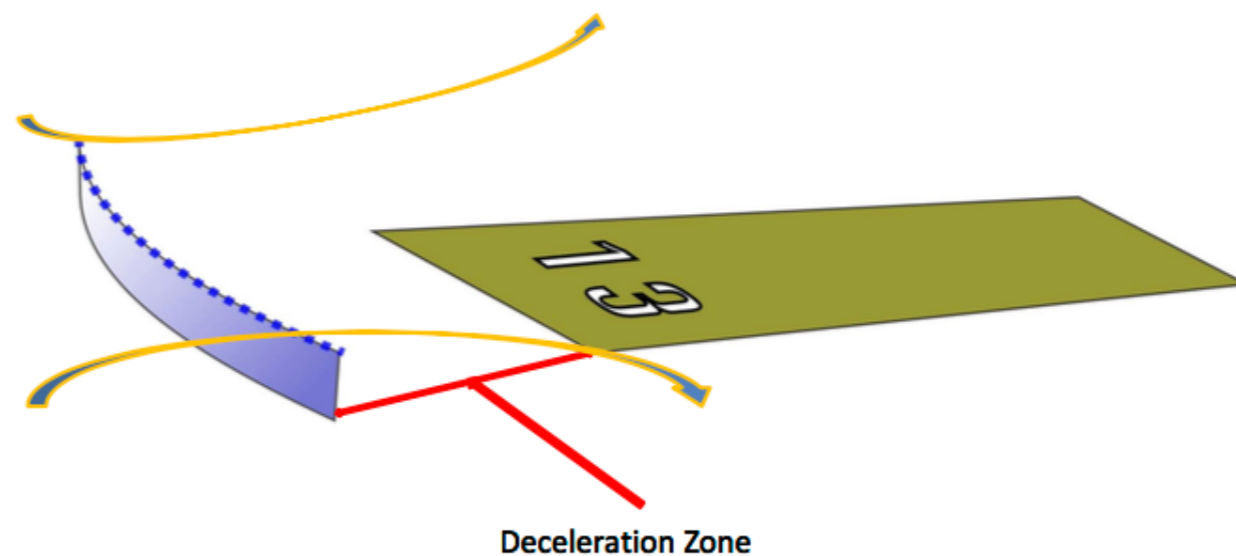
Make **your own** decision!

PŘÍLET

Normal Method for Arrival
DIRECT LANDINGS



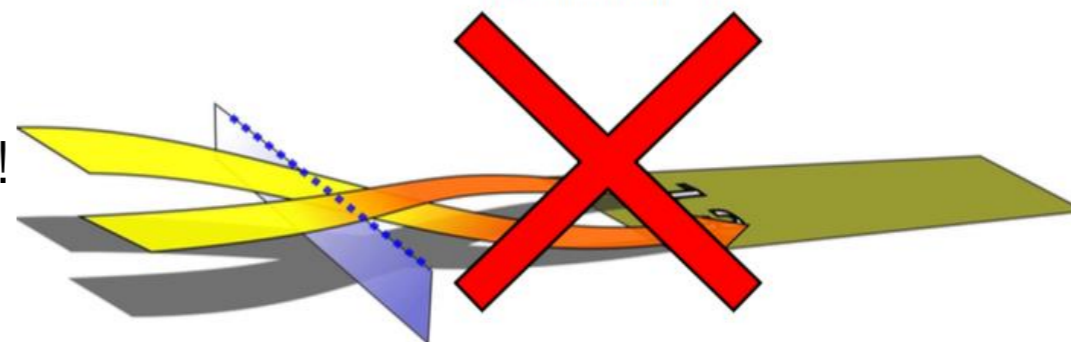
HIGH SPEED ARRIVALS – Join Circuit Left or Right



NIKDY PO PRŮLETU PÁSKY (KRUHU) NEPŘITAHUJTE,
NEVÍTE KDO JE ZA VÁMI!!!

POKRAČUJTE V PŘIBLÍŽENÍ ZA TRVALÉHO KLESÁNÍ!!!

Crossing runway centre line and pulling up after finishing is considered a
"Hazardous manoeuvre"



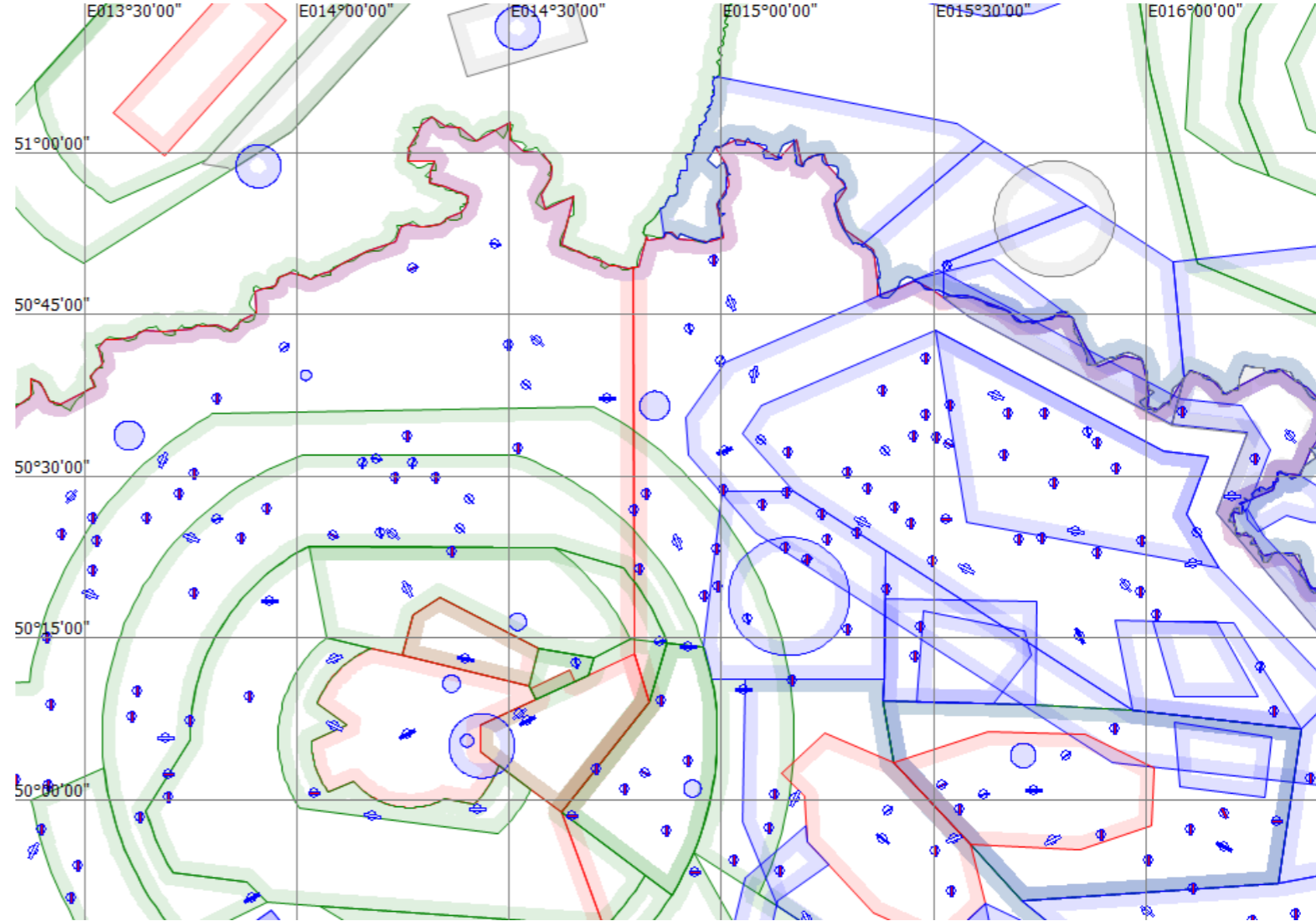
VZDUŠNÝ PROSTOR

VYHNĚTE SE BĚHEM LETU
VŠEM ŘÍZENÝM, ZAKÁZANÝM A
AKTIVNÍM OMEZENÝM
PROSTORŮM

- TRÉNUJTE KOMUNIKACI

POKUTY

SPOLUPRÁCE



CO (NE)DĚLAT ZA LETU

DÍVEJTE SE Z KABINY
SLEDUJTE LETADLA KOLEM SEBE

UŽÍVEJTE SI LET

PIJTE!! A JEZTE (DEHYDRATACE
ZVYŠUJE ÚNAVU A **SNIŽUJE**
POZORNOST!!!

DÍVEJTE SE Z KABINY



Díky za pozornost!

UŽIJTE SI LÍTÁNÍ
V SUDETECH