



# Situace areálu



# Situace areálu



- **Prosíme neparkovat v blízkosti heliportu LZS  
(kdykoli může přiletět vrtulník)**
- **Prosíme neparkovat v kempu**
- **Parkujte po obou stranách podél hlavní příjezdové cesty**

ELEV  
519/463

# Vzlety 11

C

WDI

H

11

1000 x 50

STAIR 1:100 x 90

ČUŽK

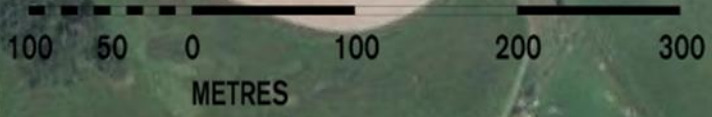
WDI

GRASS

29

Grid Club a Combi  
Přistání vlečných  
Přistání krachujících kluzáků

ELEV  
1490/45



ELEV  
519/463

Vzlety 29

11

1000 x 50

C

WDI

H

ČUŽK

WDI



STRIP 1100 x 90

GRASS

29

Grid Club a Combi  
Přistání vlečných  
Přistání krachujících kluzáků

ELEV  
1490/45



© Seznam.cz, © TopGis



DRÁHA

NOUZOVÝ STRIP PRO PŘÍSTÁNÍ

Seznam.cz, © TopGis

Seznam.cz, © TopGis

Seznam.cz, © TopGis

# MTMA Čáslav JIH

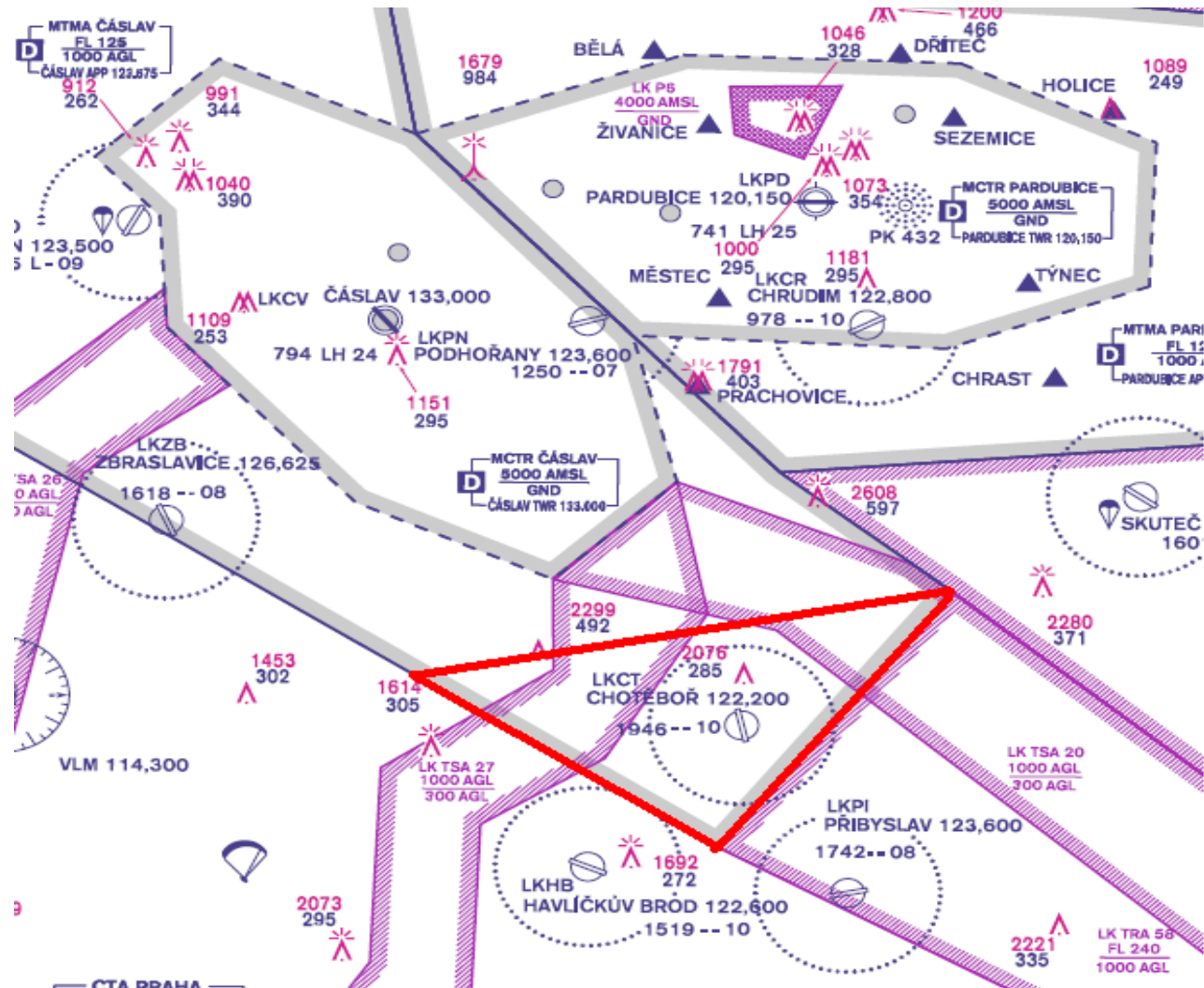
- Prostor vytvořený pro potřeby PPV2019 v jižní části MTMA Čáslav
- Koordinovaný pořadatelem s MAMC Čáslav, Jeho uvolnění pro potřeby soutěže bude vždy předmětem ranního briefingu



# MTMA Čáslav JIH

tvořena spojnici bodů Rváčov (E) – Sázavka (Ovesná Lhota) (W)

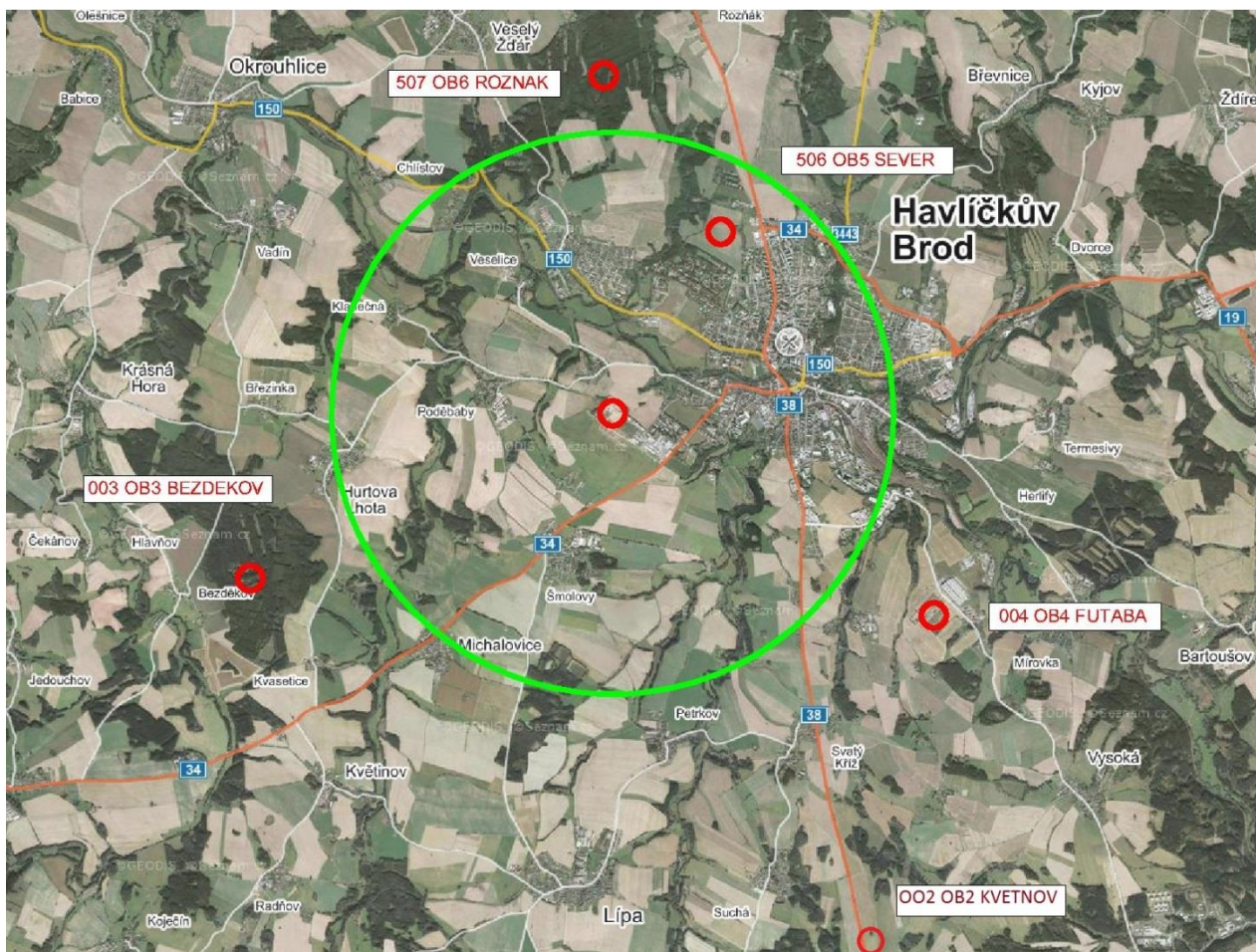
V souřadnicích: 49°46'10''N, 15°51'10''E - 49°43'22''N, 15°22'57''E





**MTMA Čáslav JIH**

# Odletové body a příletová kružnice





Tak 12.7. večer se na vás těšíme.. 😊