



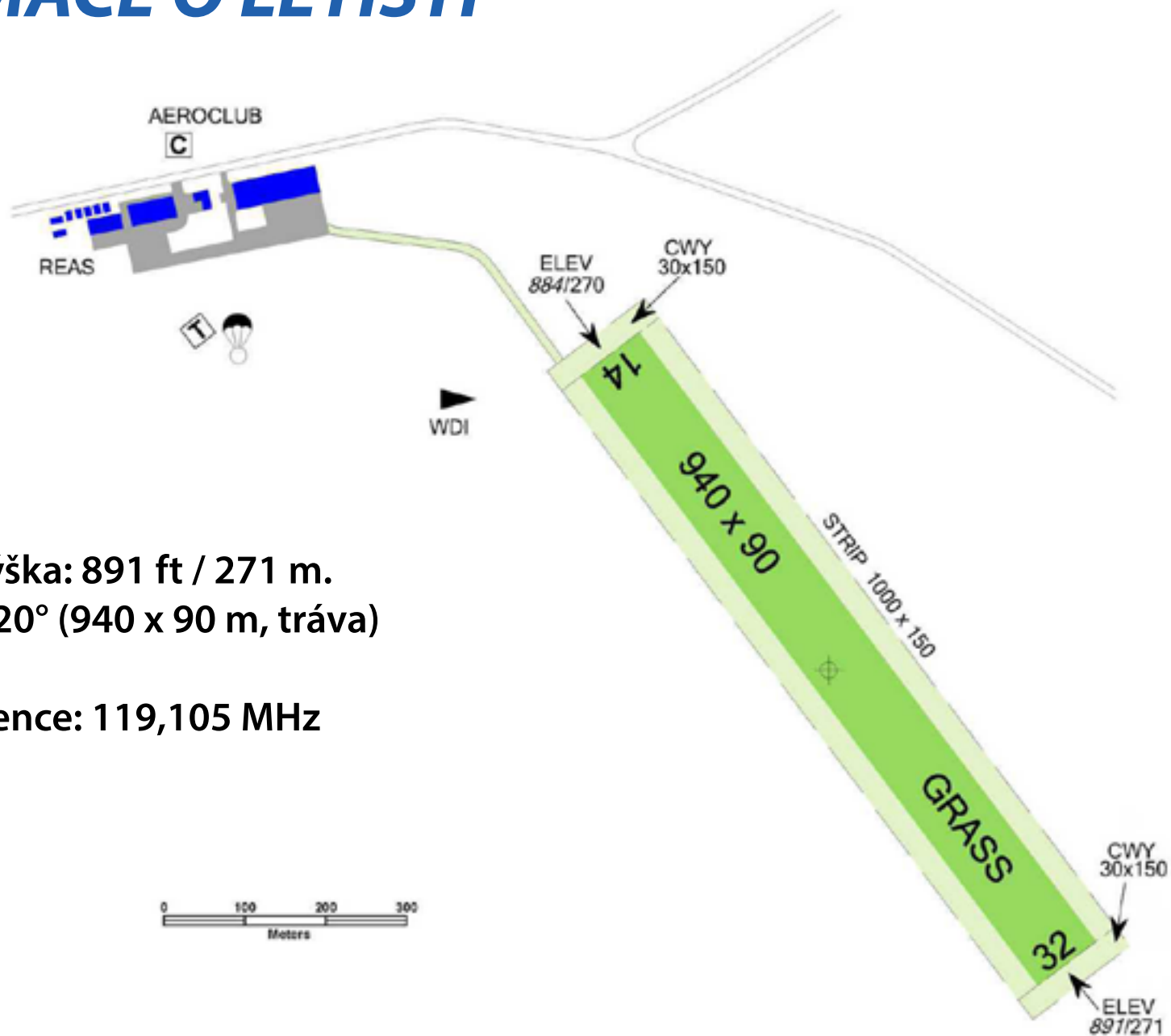
SELFBRIEFING_{v1}

***Plachtařské mistrovství České republiky
juniorů a akademiků***

30. 6. - 12. 7. 2019 JAROMĚŘ



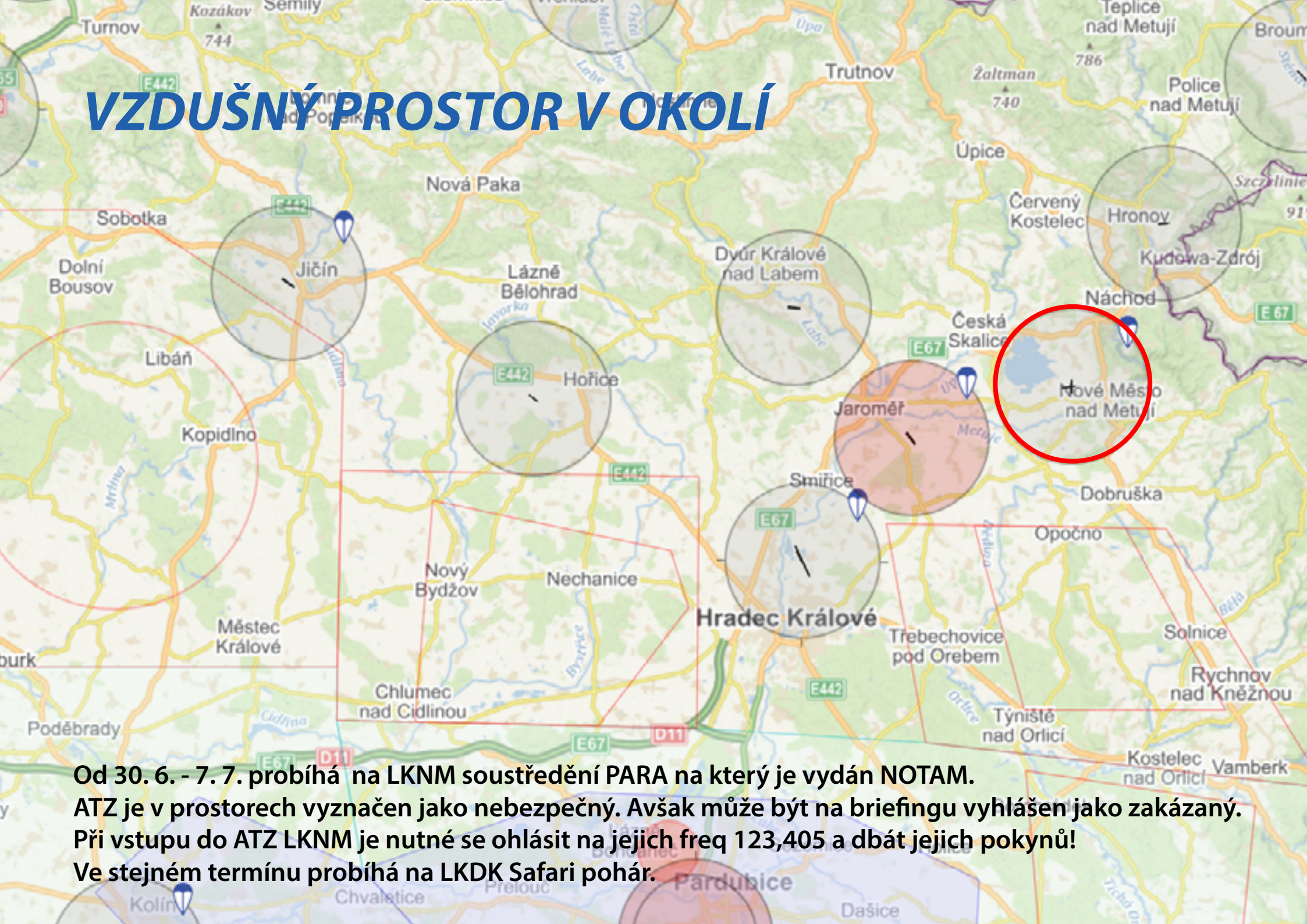
INFORMACE O LETIŠTI



Nadmořská výška: 891 ft / 271 m.
Dráha: 140°/320° (940 x 90 m, tráva)

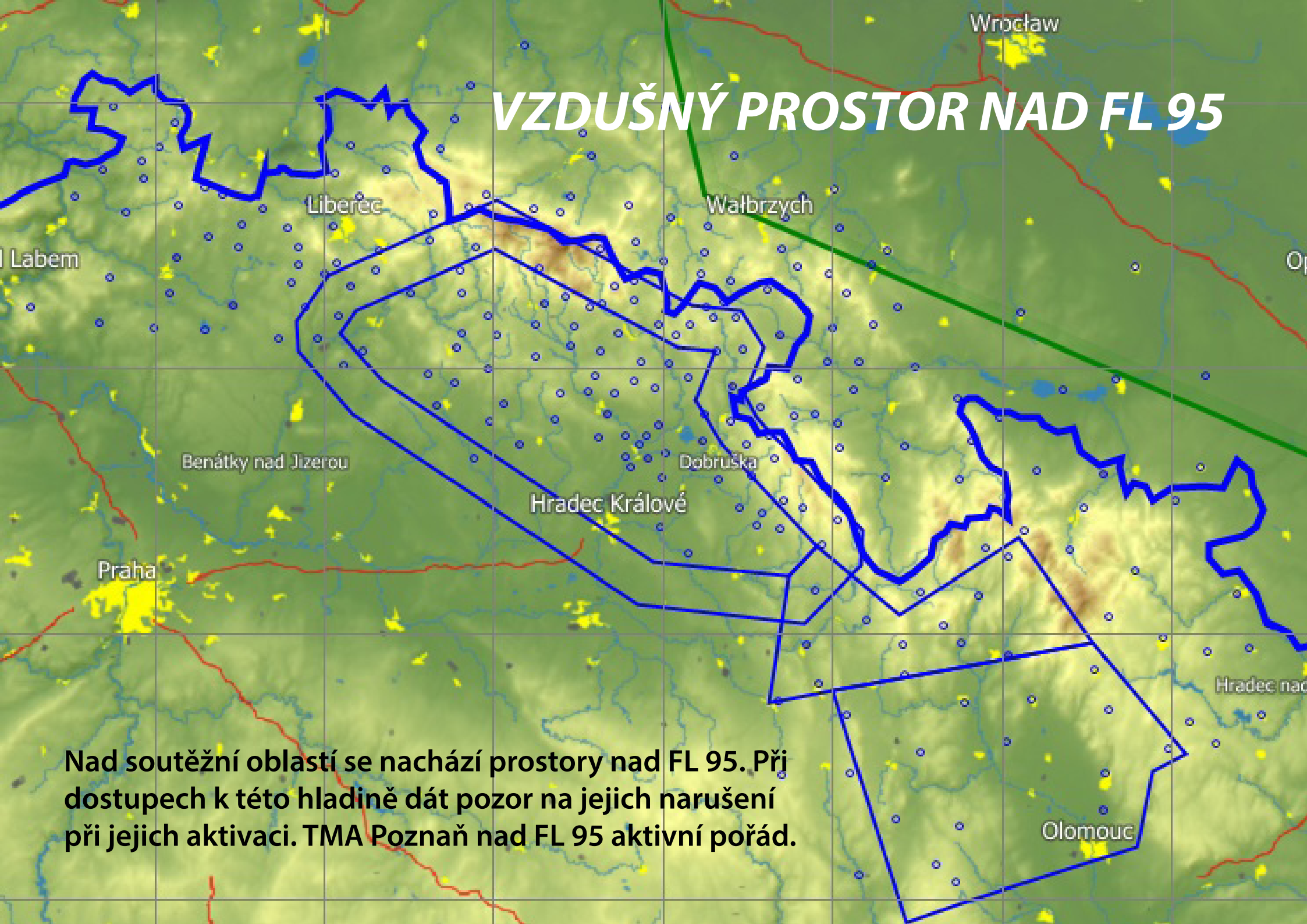
Soutěžní frekvence: 119,105 MHz

VZDUŠNÝ PROSTOR V OKOLÍ



Od 30. 6. - 7. 7. probíhá na LKNM soustředění PARA na který je vydán NOTAM. ATZ je v prostorech vyznačen jako nebezpečný. Avšak může být na briefingu vyhlášen jako zakázaný. Při vstupu do ATZ LKNM je nutné se ohlásit na jejich freq 123,405 a dbát jejich pokynů! Ve stejném termínu probíhá na LKDK Safari pohár.

VZDUŠNÝ PROSTOR NAD FL 95



Nad soutěžní oblastí se nachází prostory nad FL 95. Při dostupech k této hladině dát pozor na jejich narušení při jejich aktivaci. TMA Poznaň nad FL 95 aktivní pořad.



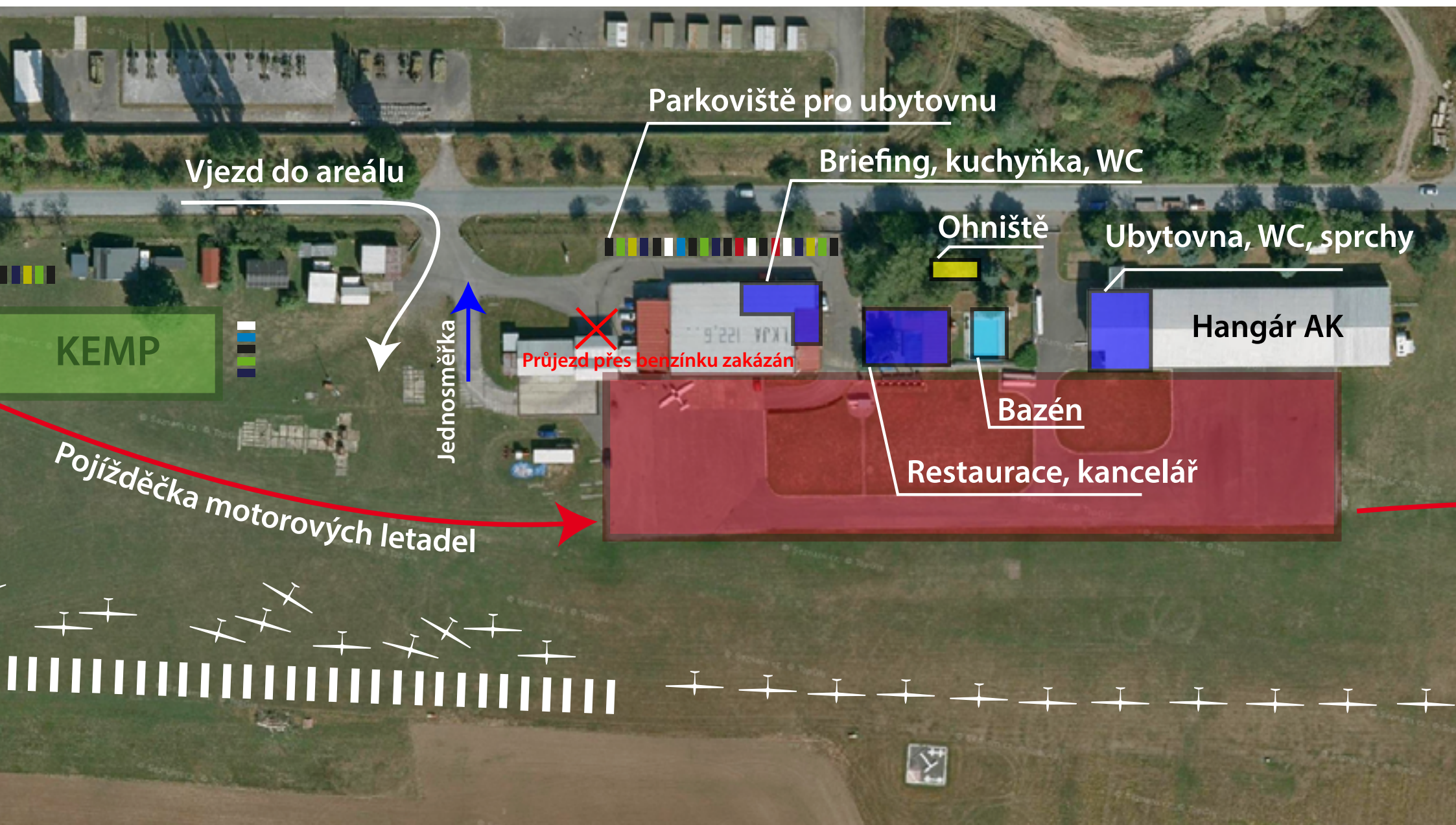
HRANICE LETIŠTĚ

HRANICE LETIŠTĚ

PROSTOR, VE KTERÉM JE ZAKÁZÁNO
PROVÁDĚT PŘISTÁNÍ/VÝBĚH

RWY

PLÁN AREÁLU



PLÁN AREÁLU

Po areálu se autem pohybovat pomalu a se zvýšenou opatrností. Pohyb letadel!
Neblokovat pojízděčky motorových letadel!



GRIDOVÁNÍ

Novoměstská

Hospoda Na letišti

letišť Jaroměř

30422

30815

30422

30815

30815

30815

GRID RWY 14

GRID RWY 32

299

299

299

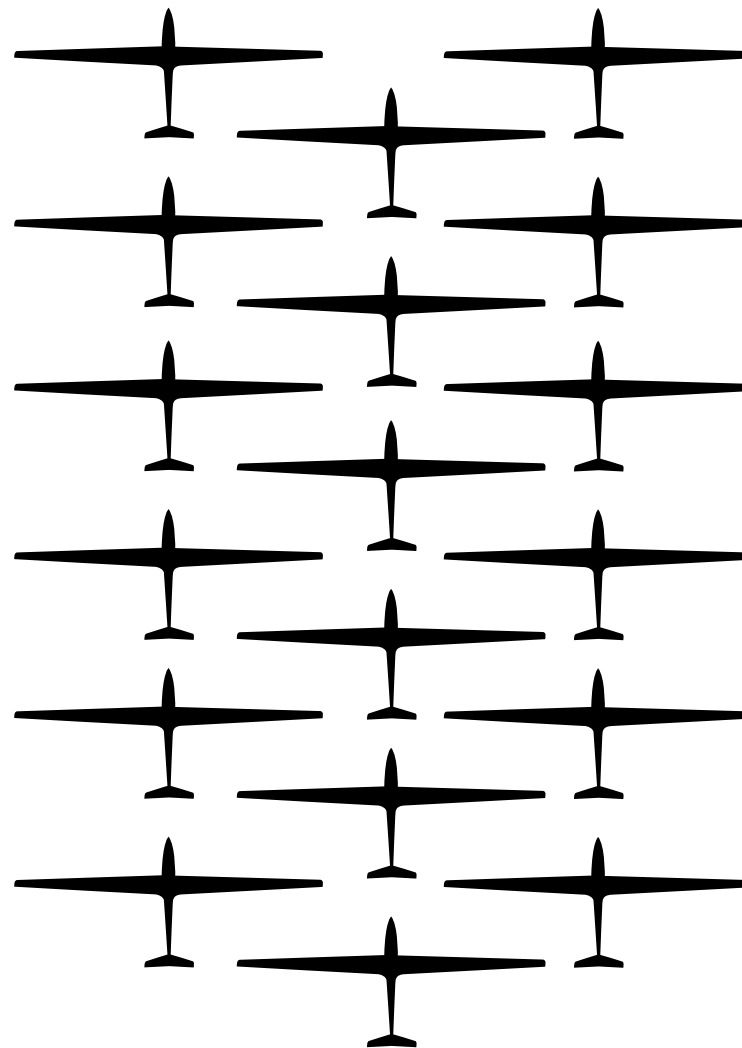
Google

Google



GRIDOVÁNÍ

- VOLNÝ GRID na východní části dráhy
- 2 a 1 kluzák v řadě, jak je zobrazeno na obrázku
- 15 minut před prvním vzletem musí být všechna auta přesunuta na vyznačené místo



NAJÍŽDĚNÍ NA GRID 14

Čekací zóna před otevřením gridu



NAJÍŽDĚNÍ NA GRID 32

Čekací zóna před otevřením gridu



VZLETY 14

Prostor pro auta během vzletů,
pohotovostní vůz



Krachující kluzák přistává jako delší na pravý okraj dráhy a opatrně vybočuje mimo dráhu, aby neblokoval v přistání vlečných.

Google

Pás pro přistání vlečných a krachujících kluzáků



PŘISTÁNÍ BĚHEM VZLETŮ 14

V případě přistání kluzáku během probíhajících vzletů, je možné kluzák transportovat zpět po hraně letiště na místo vzletu a to se zvýšenou opatrností na přistávající vlečné a další krachující kluzáky.

Pokud nemáte pomocníka, bude vám k dispozici letištní auto s řidičem.

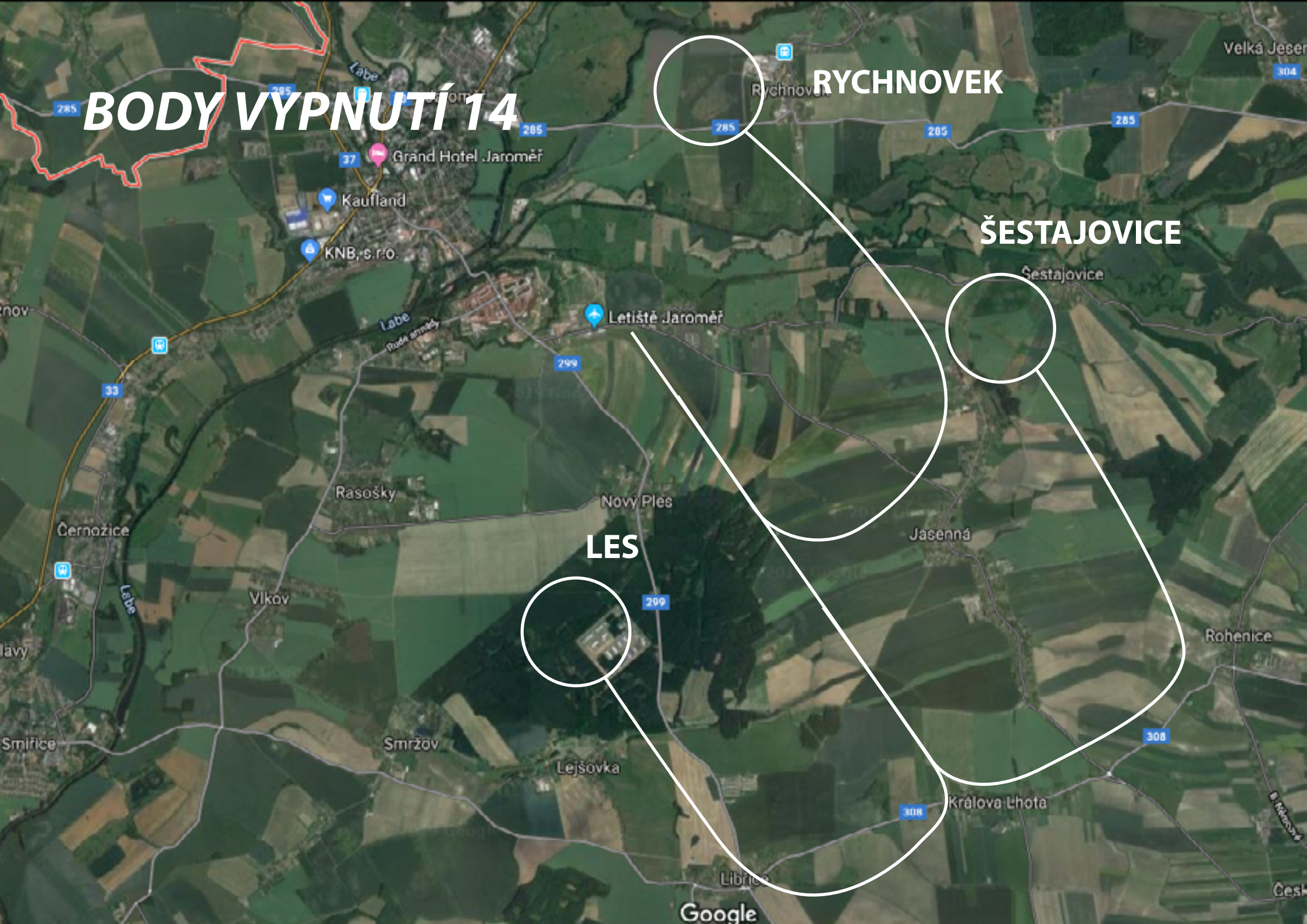


BODY VYPNUTÍ 14

RYCHNOVEK

ŠESTAJOVICE

LES



VZLETY 32

Pás pro přistání vlečných a krachujících kluzáků

Prostor pro auta během vzletů, pohotovostní vůz.
Po vzletech všechna auta odvézt!!!!

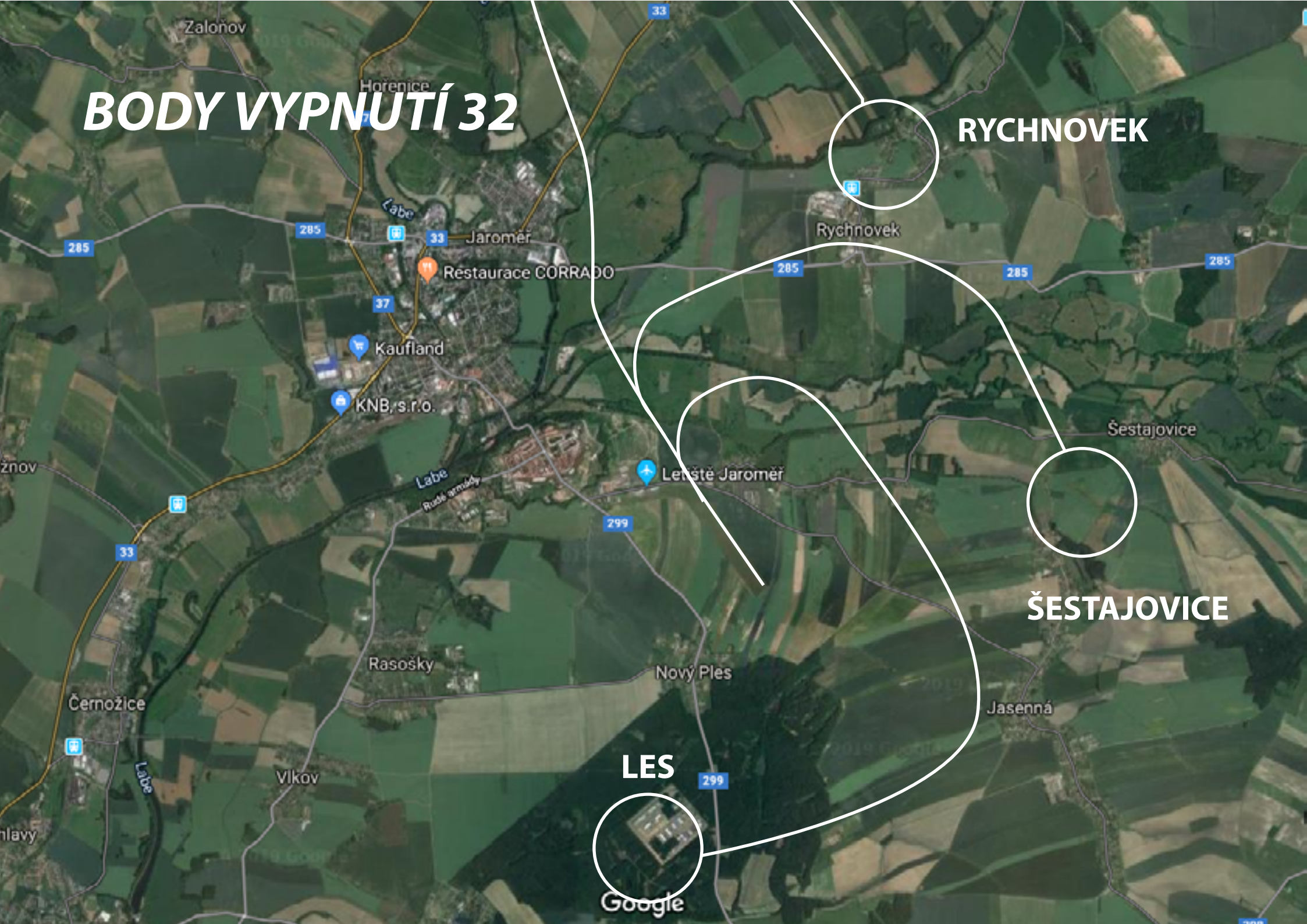
Krachující kluzák přistává jako delší na levý okraj dráhy a opatrně vybočuje mimo dráhu, aby neblokoval v přistání vlečných.

PŘISTÁNÍ BĚHEM VZLEZŮ 32

V případě přistání kluzáku během probíhajících vzletů, je možné kluzák transportovat zpět po hraně letiště na místo vzletu a to se zvýšenou opatrností na přistávající vlečné a další krachující kluzáky.

Pokud nemáte pomocníka, bude vám k dispozici letištní auto s řidičem.

BODY VYPNUTÍ 32



RYCHNOVEK

ŠESTAJOVICE

LES

Google

Zaloňov

Horenice

Labe

Jaroměř

Restaurace CORRADO

Kaufland

KNB, s.r.o.

Labe

Rudé armády

Letiště Jaroměř

Rasošky

Nový Ples

Jasenná

Vlkov

Černožice

Labe

hlavy

CÍLOVÉ PROCEDURY

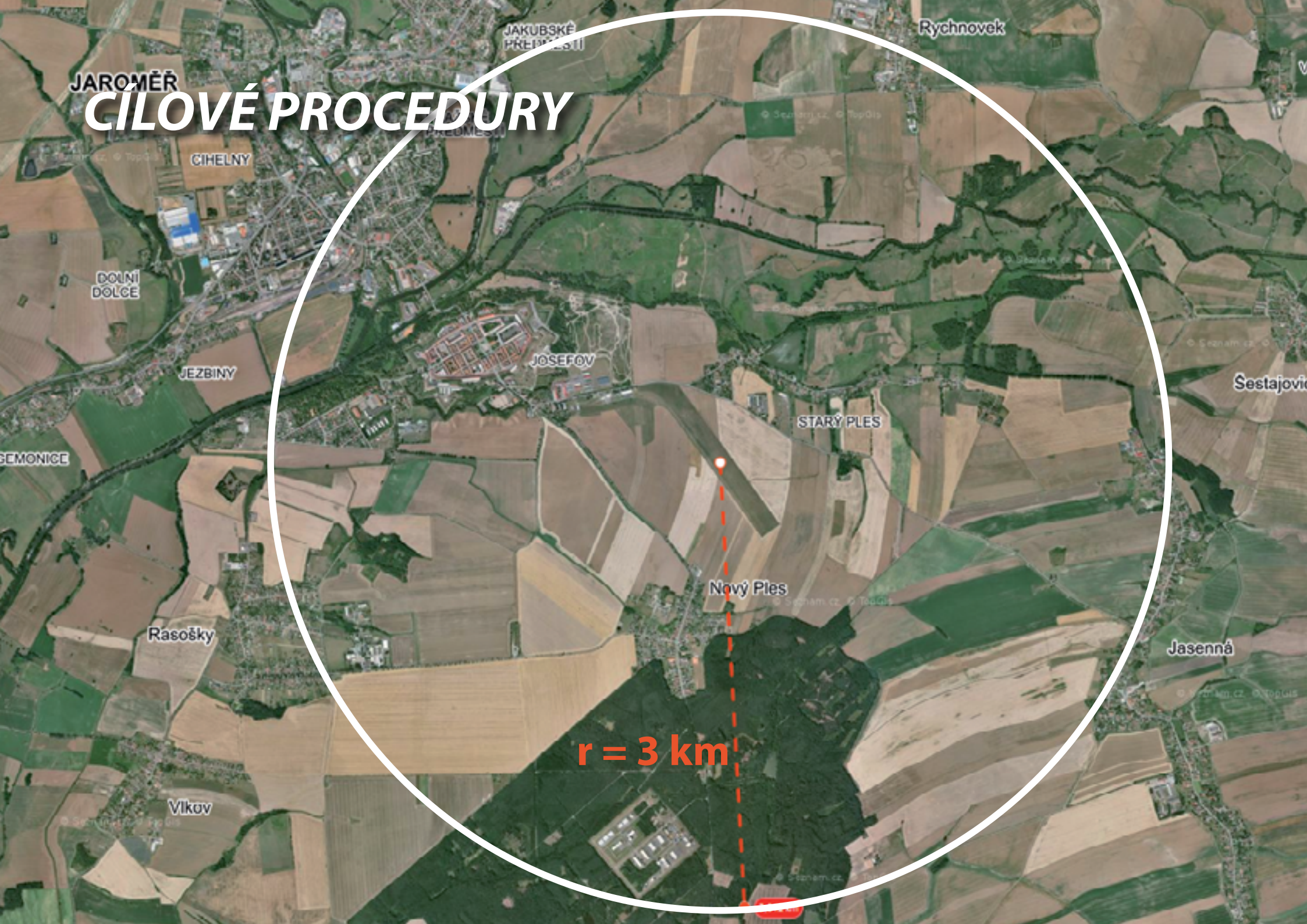
JAROMĚŘ RADIO na frekvenci 119,105 MHz

Soutěžní číslo, vzdálenost do cíle, přistání z přímého/zařazení do okruhu.

- Oznámení 10 km do cíle (5 km v případě hustšího provozu).
- Minimální výška na kruhu může být stanovena.
- Žádné pull-upy a podobné manévry po protnutí cílového kruhu.
- Vyhněte se všem nebezpečným manévrum.
- Průlety jsou zakázány.

JAROMĚŘ

CILOVÉ PROCEDURY



r = 3 km

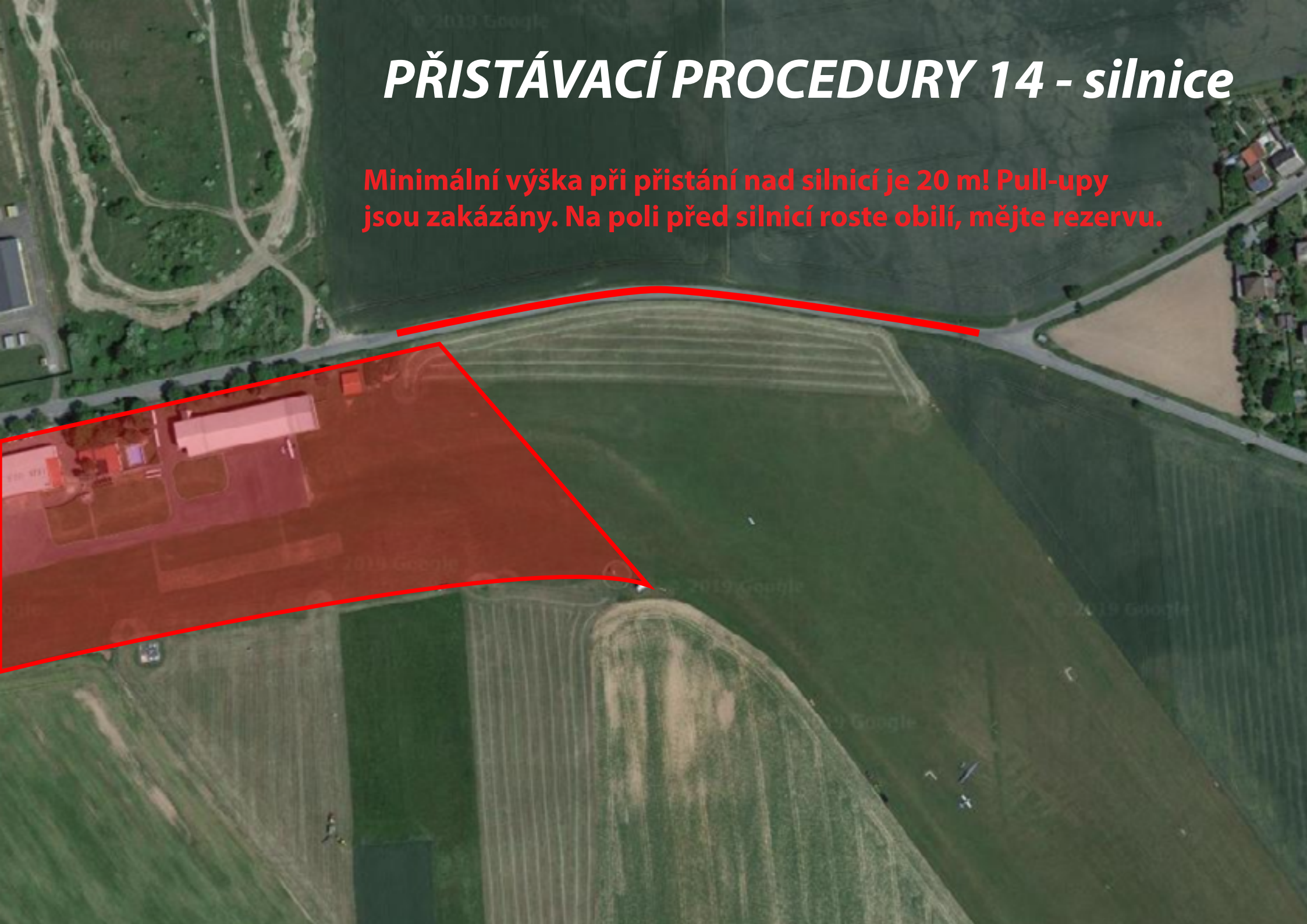
PŘISTÁVACÍ PROCEDURY

**PROSTOR, VE KTERÉM JE ZAKÁZÁNO
PROVÁDĚT PŘISTÁNÍ/VÝBĚH**

**Žádné vybočování - přímý výběh až do zastavení.
Přistání vždy jako DELŠÍ! Za vámi přistávají další!
Zpětný transport kluzáků z jižního konce dráhy
po západní pojízděčce a dbát zvýšené opatrnosti
při přistání ostatních!**

PŘISTÁVACÍ PROCEDURY 14 - silnice

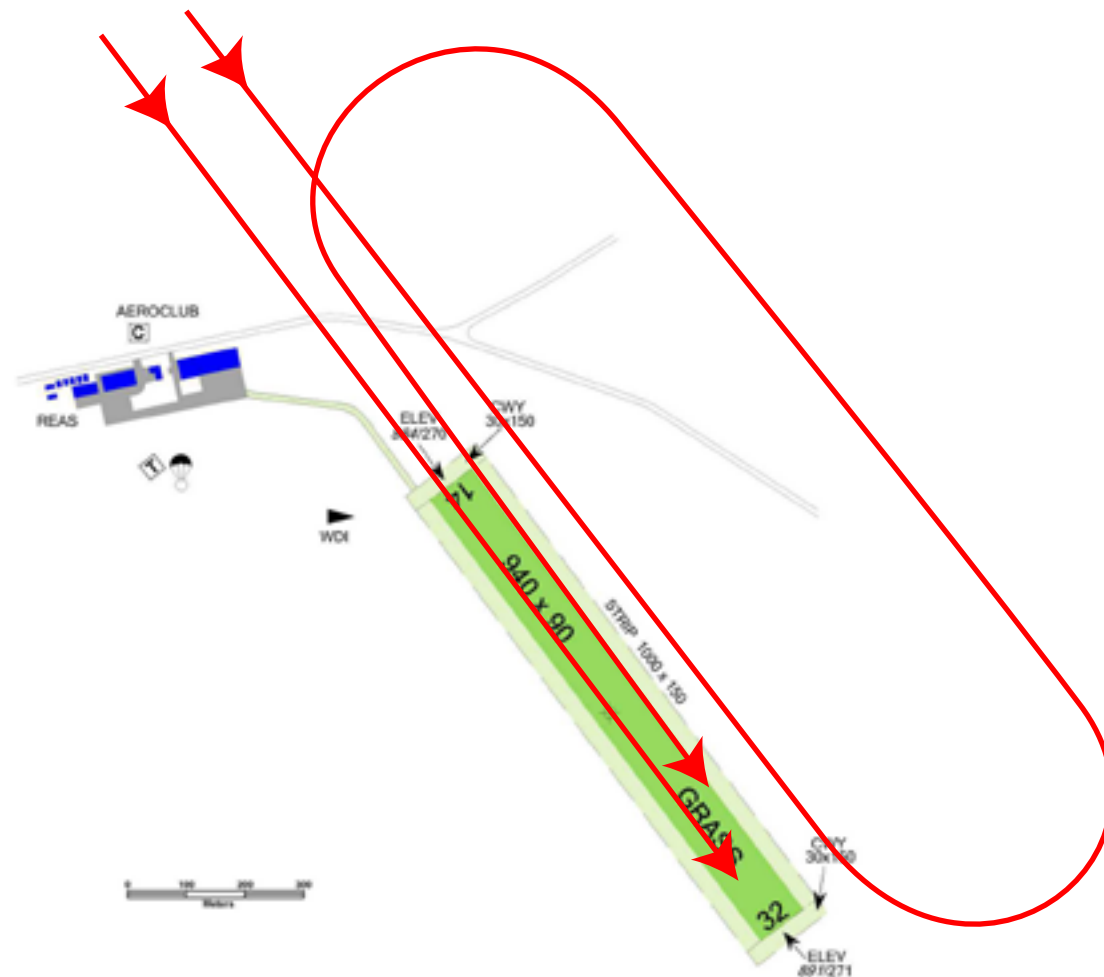
Minimální výška při přistání nad silnicí je 20 m! Pull-upy jsou zakázány. Na poli před silnicí roste obilí, mějte rezervu.



PŘISTÁVACÍ PROCEDURY 14

Přistání Z PŘÍMÉHO
nebo zařazení do levého OKRUHU.

Při použití okruhu, přistávejte
na východní, tedy levou část
dráhy 14.

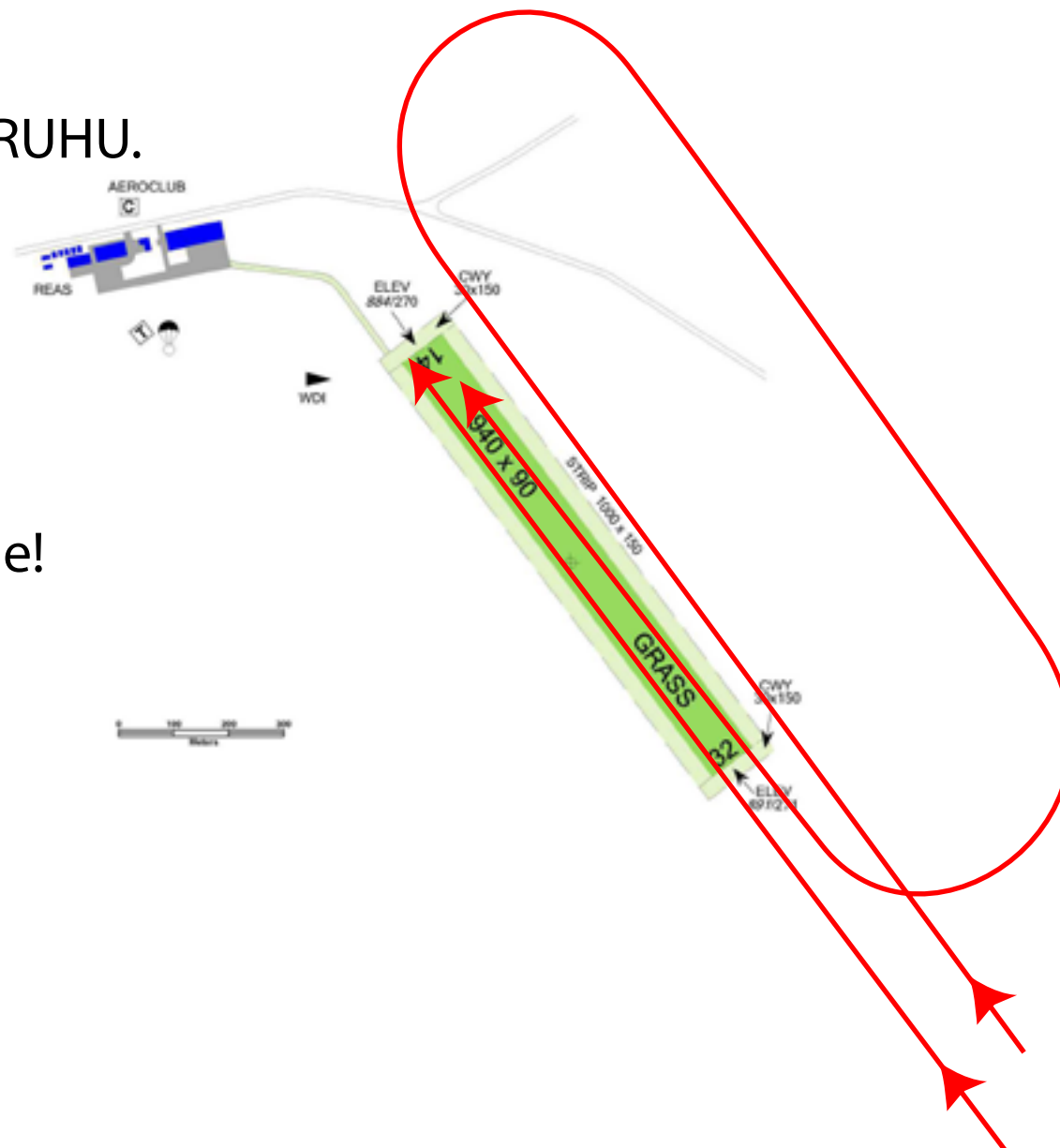


PŘISTÁVACÍ PROCEDURY 32

Přistání Z PŘÍMÉHO
nebo zařazení do pravého OKRUHU.

Při použití okruhu, přistávejte
na východní, tedy pravou část
dráhy 32.

Před dráhou 32 je řepkové pole!





***Plachtařské mistrovství České republiky
juniorů a akademiků***

30. 6. - 12. 7. 2019 JAROMĚŘ

Tým PMČRj 2019