



AZ CUP 2017

SELFBRIEFING

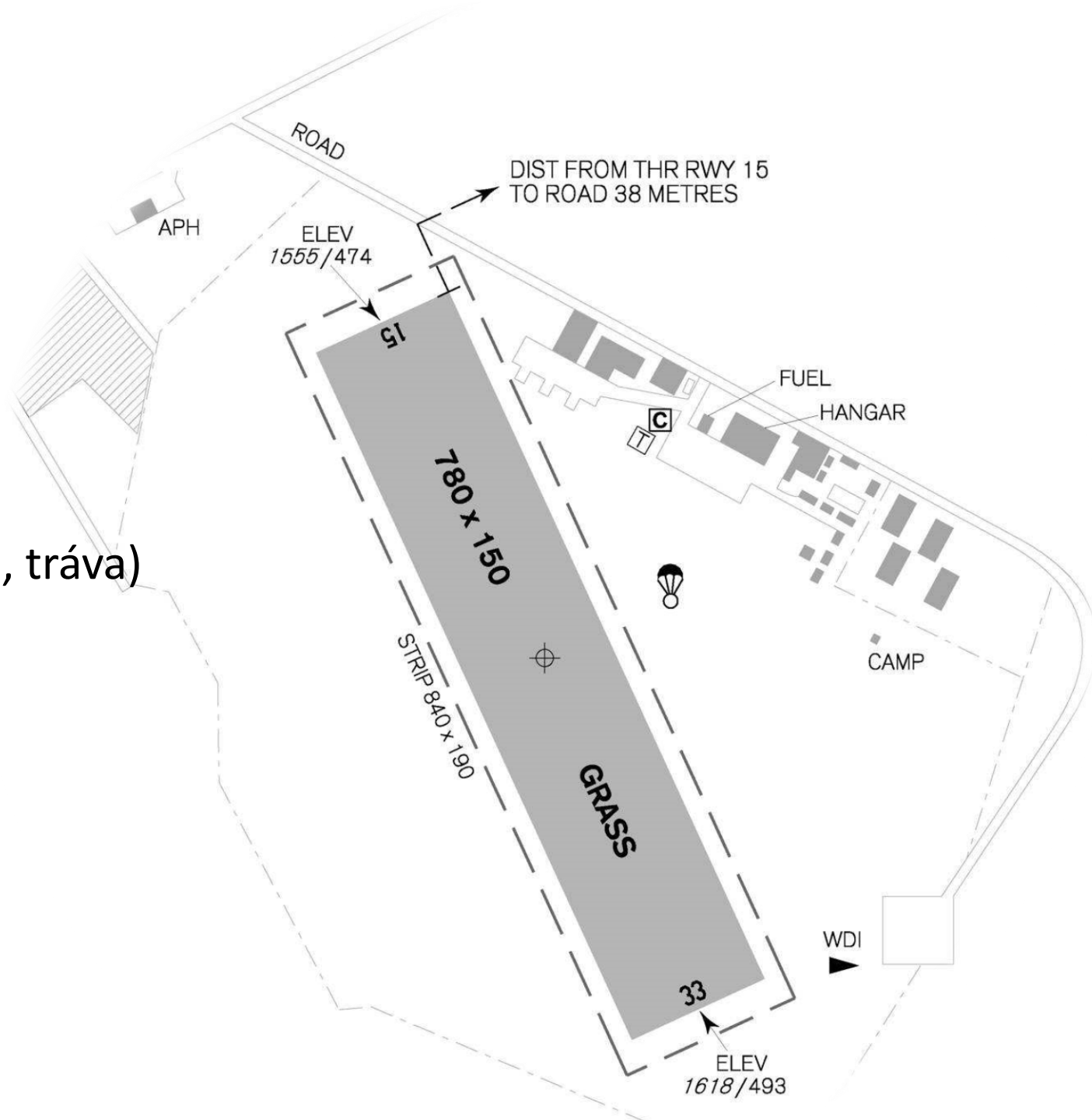
Informace o letišti

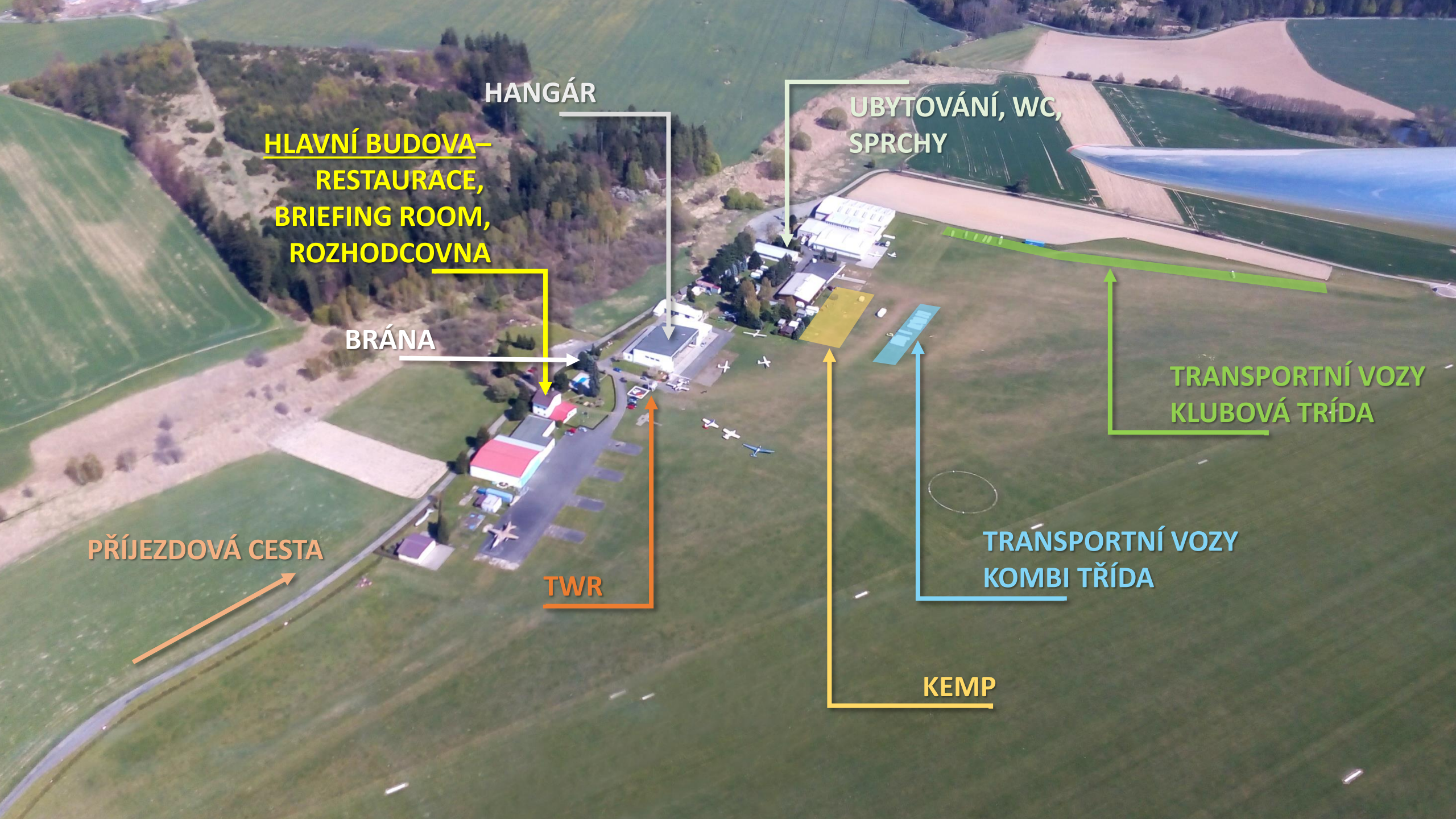
Nadmořská výška: 493m / 1617ft.

Dráha (RWY): 150°/330° (780x150 m, tráva)

Frekvence (FREQ): 126,625 MHz

Frekvence soutěže: 126,625 MHz





HANGÁR

**HLAVNÍ BUDOVA -
RESTAURACE,
BRIEFING ROOM,
ROZHODCOVNA**

**UBYTOVÁNÍ, WC,
SPRCHY**

BRÁNA

**TRANSPORTNÍ VOZY
KLUBOVÁ TRÍDA**

PŘÍJEZDOVÁ CESTA

**TRANSPORTNÍ VOZY
KOMBI TRÍDA**

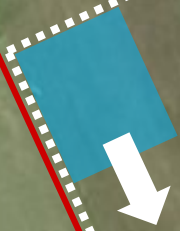
TWR

KEMP



SMĚR KUTNÁ HORA

GRID RWY 15



MÍSTO PRO
PŘISTÁNÍ
KRACHUJÍCÍCH
KLUZÁKŮ



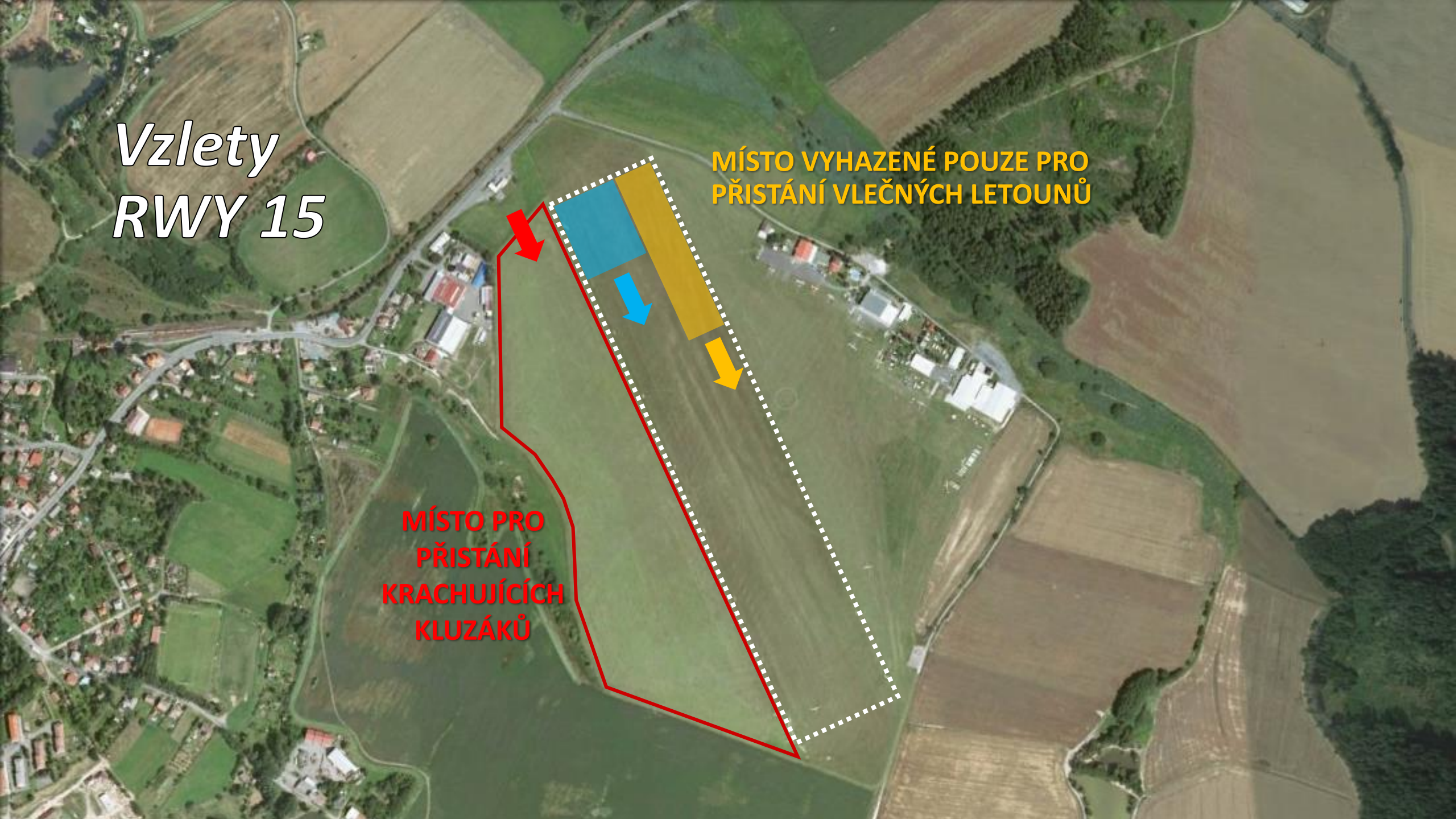
GRID RWY 33

***Soutěžní oblast bude definována před začátkem
soutěže na základě aktuální ICAO situace v CZE, DE, AT.***

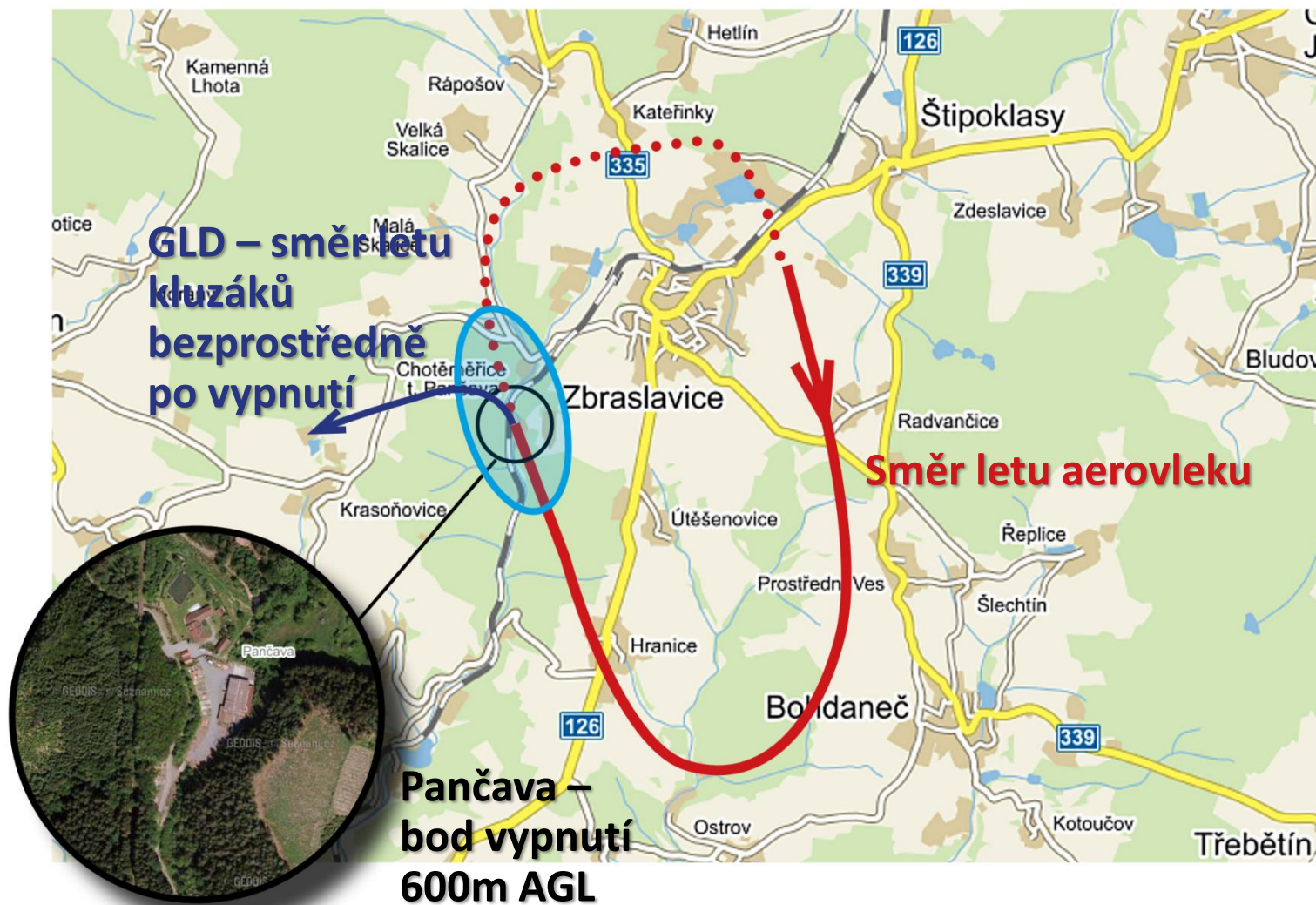
Vzlety
RWY 15

MÍSTO VYHAZENÉ POUZE PRO
PŘISTÁNÍ VLEČNÝCH LETOUNŮ

MÍSTO PRO
PŘISTÁNÍ
KRACHUJÍCÍCH
KLUZÁKŮ



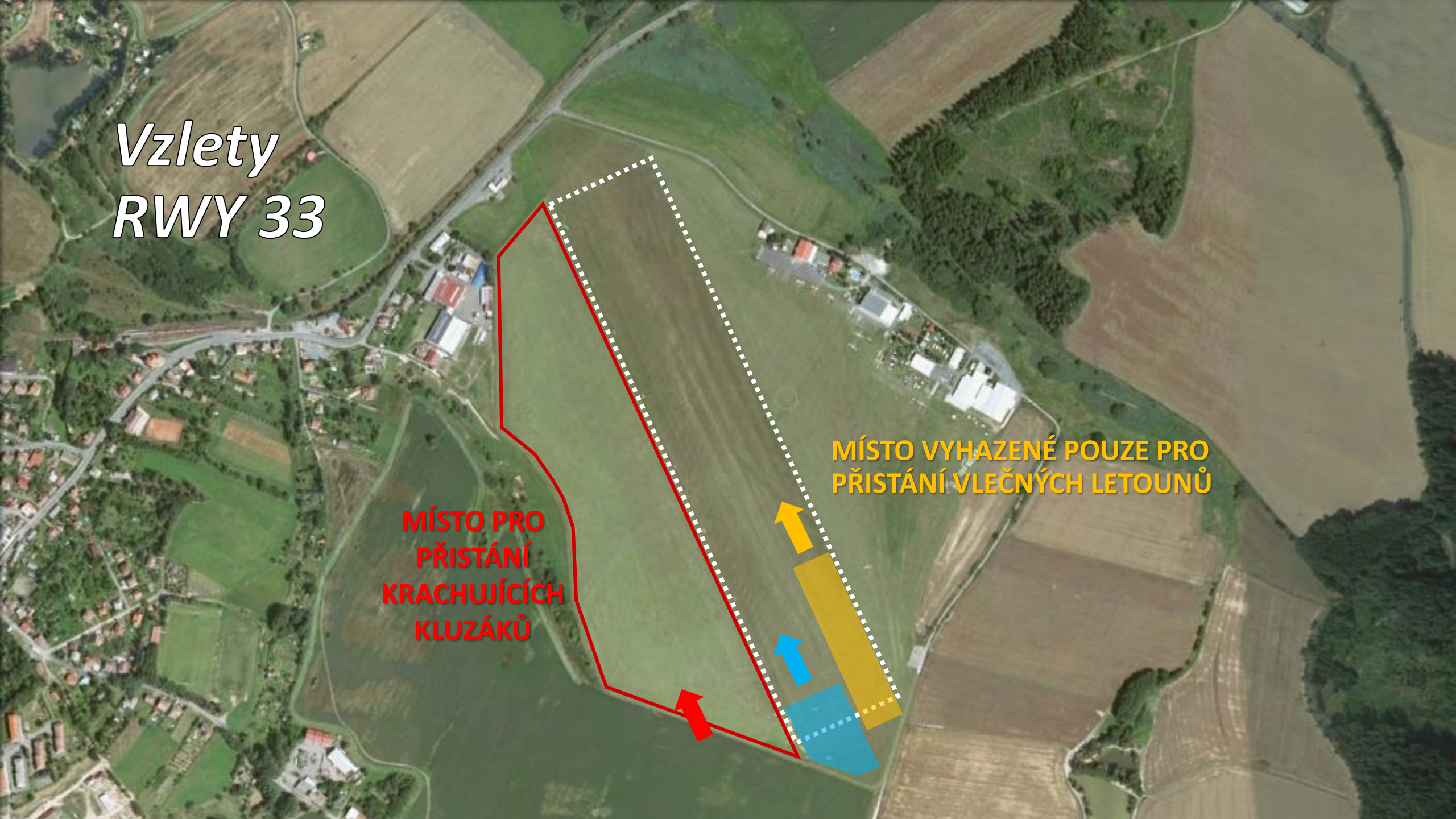
Bod vypnutí - RWY 15



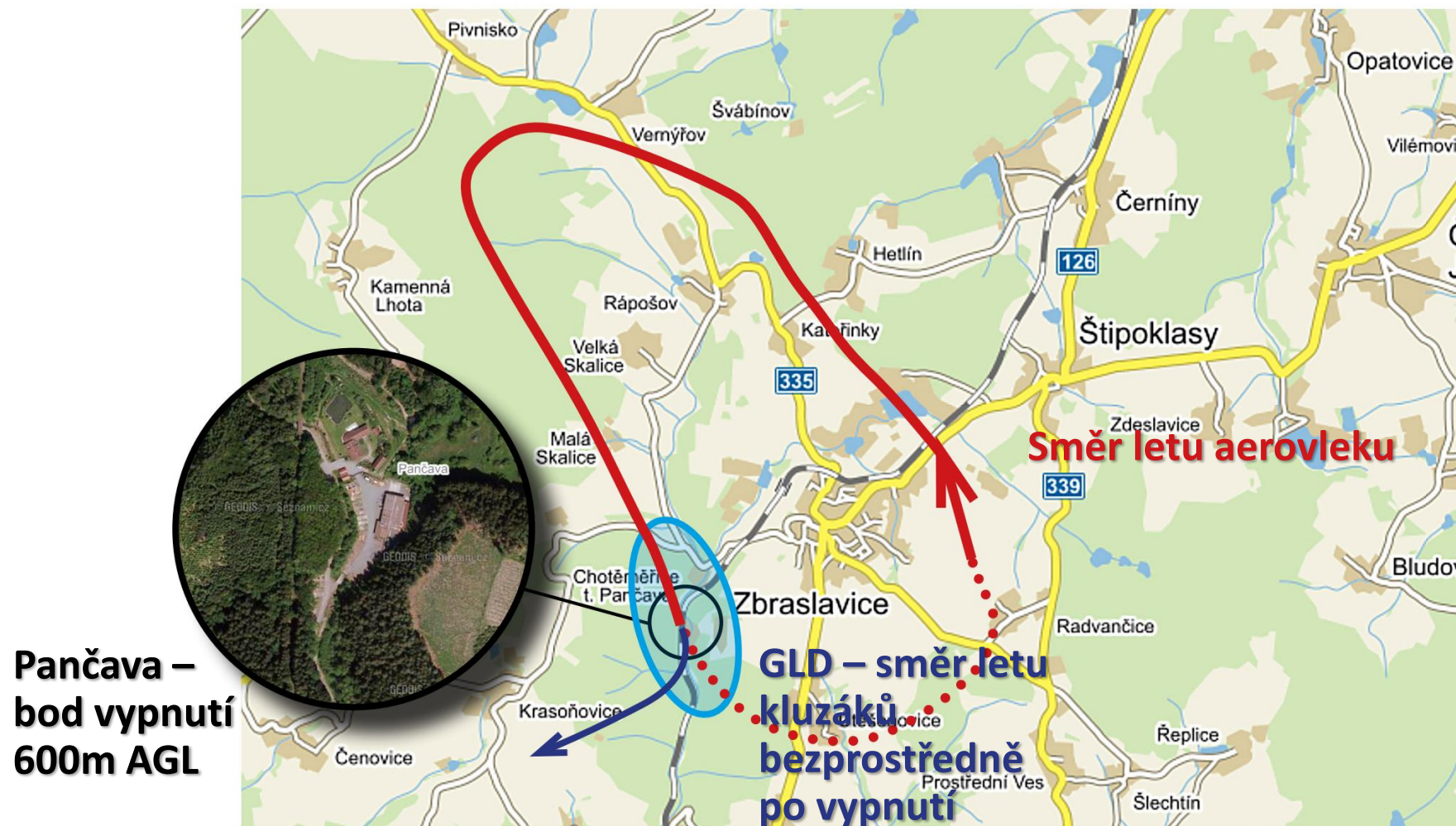
Vzlety RWY 33

MÍSTO PRO
PŘISTÁNÍ
KRACHUJÍCÍCH
KLUZÁKŮ

MÍSTO VYHAZENÉ POUZE PRO
PŘISTÁNÍ VLEČNÝCH LETOUNŮ



Bod vypnutí – RWY 33



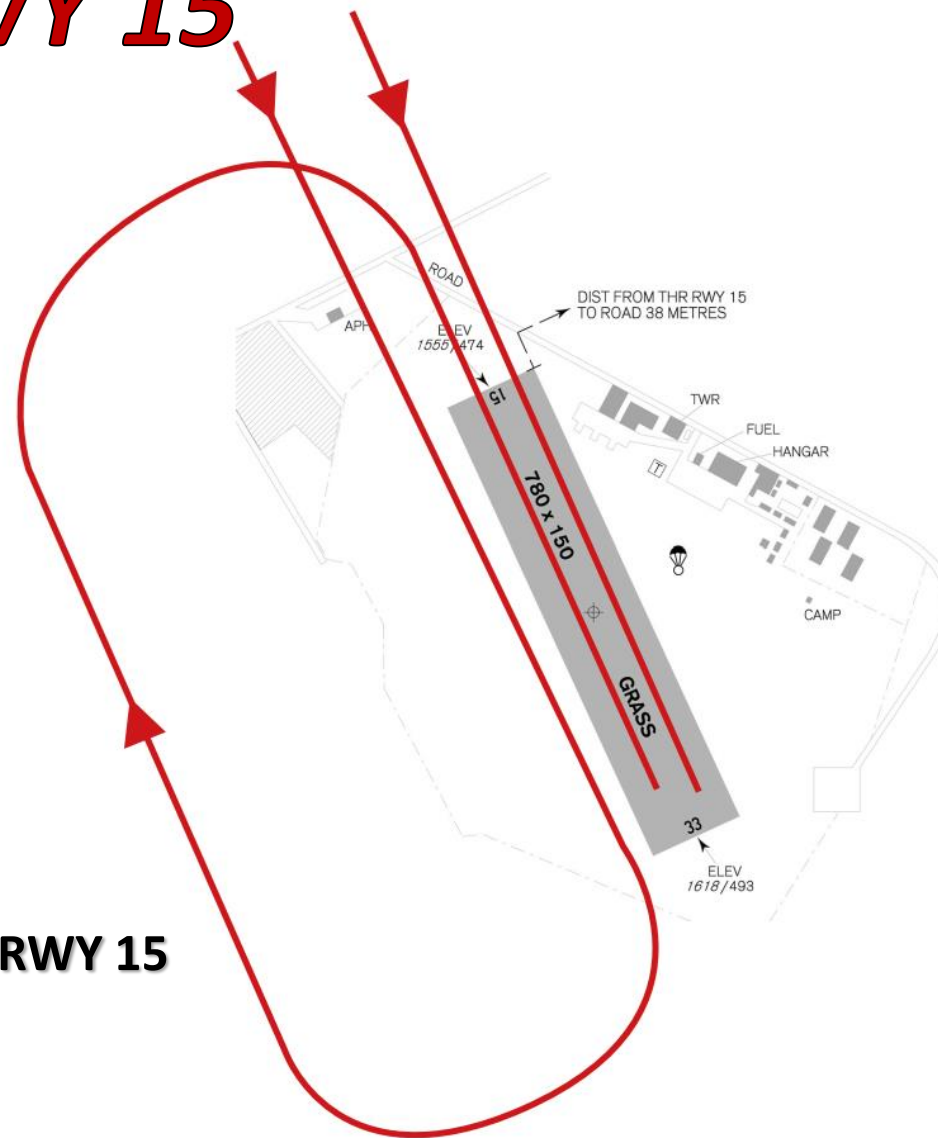
*Doletový kruh –
poloměr 3km*

Min. výška v
kruhu 550 m
AMSL

Přistávací procedury RWY 15

**Přistání z přímého nebo zařazení do
pravého okruhu dráhy 15.**

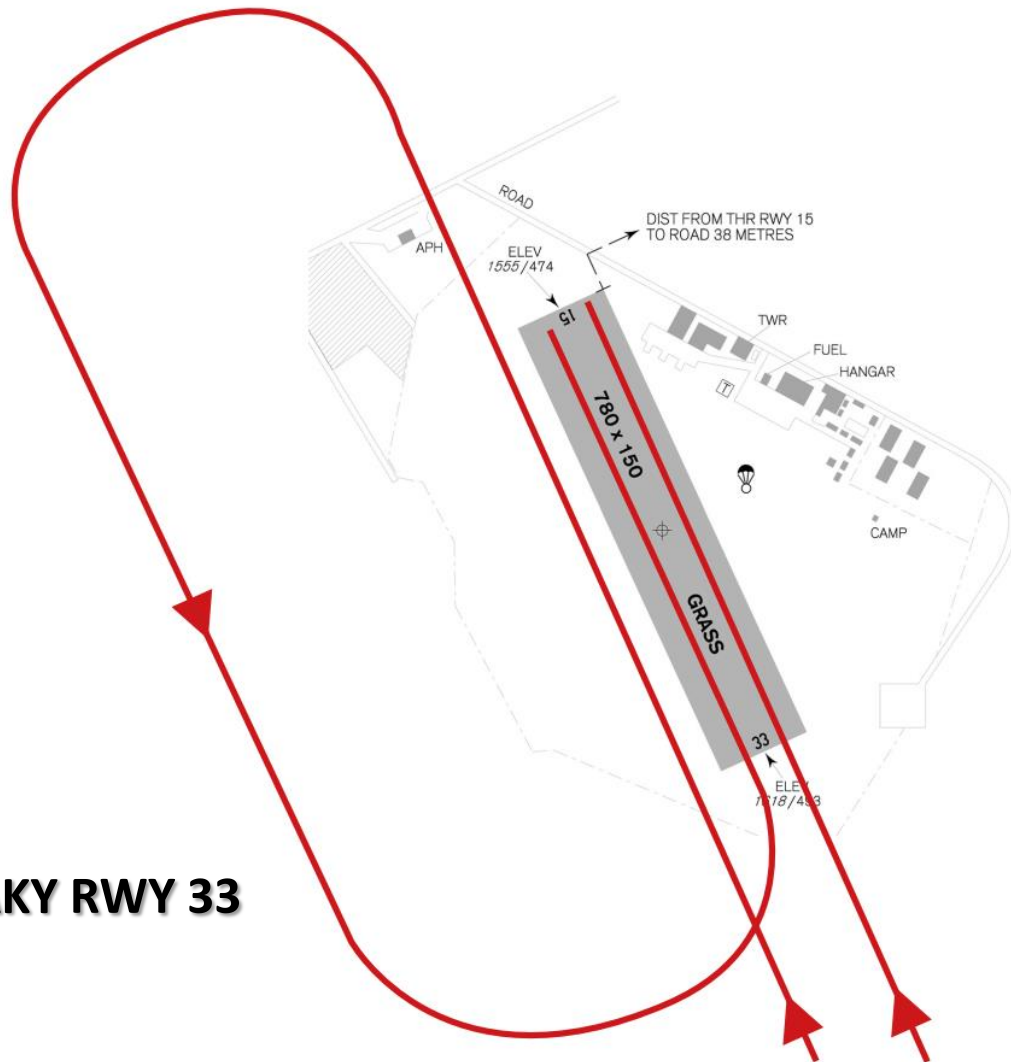
OKRUHY PRO KLUZÁKY RWY 15



Přistávací procedury RWY 33

Přistání z přímého nebo zařazení do levého okruhu dráhy 33.

OKRUHY PRO KLUZÁKY RWY 33





Tým AZ CUP