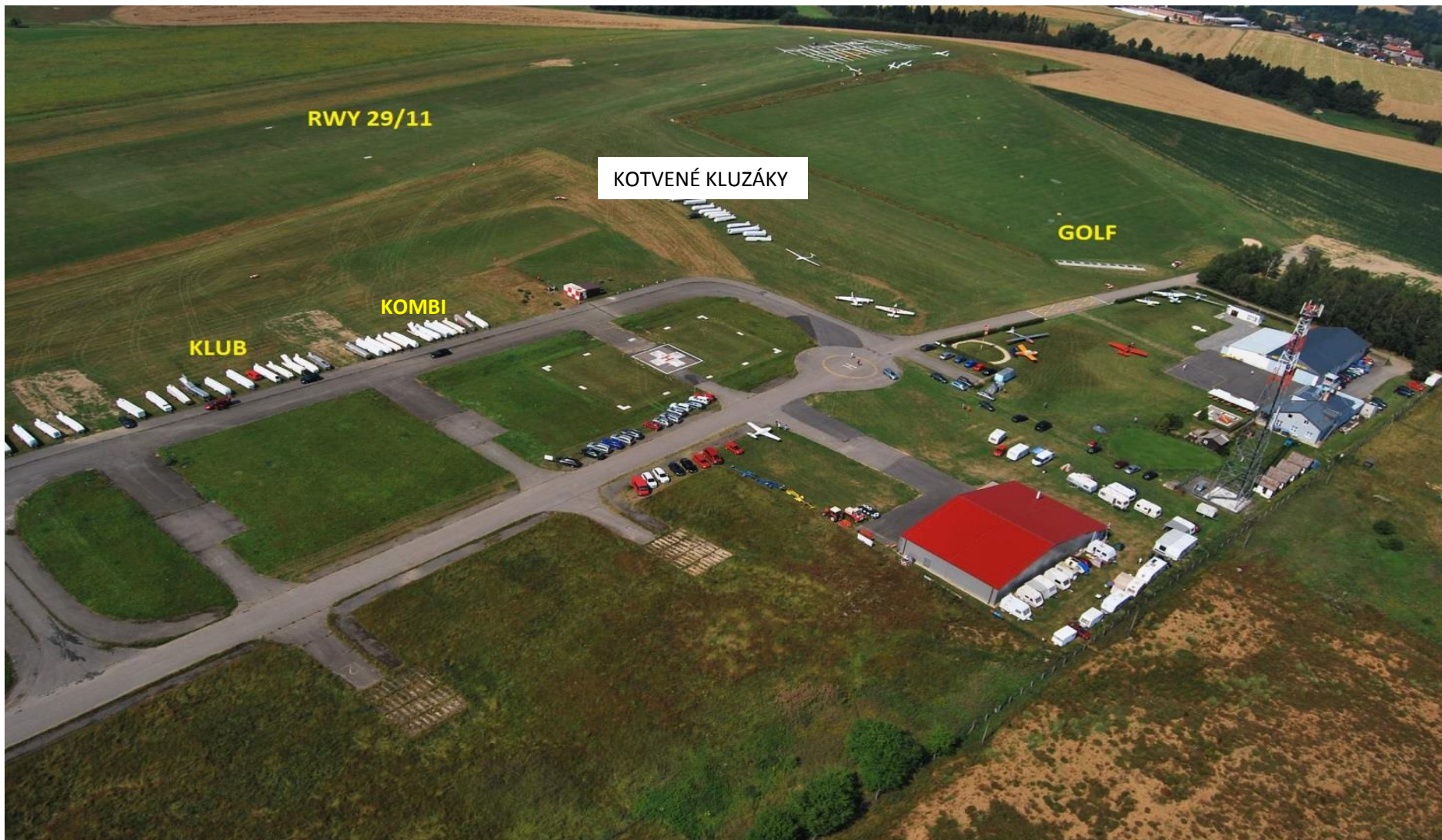


SELFBRIEFING

Situace areálu



Situace areálu



- **Prosíme neparkovat v kempu**
- **Prosíme neparkovat na heliportu pro LZS**

ELEV
519/463

Vzlety 11

C

WDI

H

11

1000 x 50

STAIR 1:100 x 90

ČUŽK

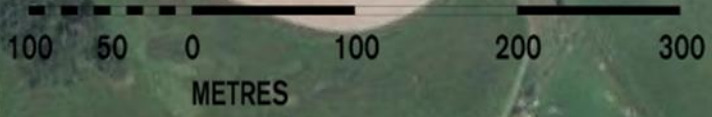
WDI

GRASS

29

Grid Club a Combi
Přistání vlečných
Přistání krachujících kluzáků

ELEV
1490/45



ELEV
519/463

Vzlety 29

11

1000 x 50

C

WDI

H

ČUŽK

WDI



STRIP 1100 x 90

GRASS

29

Grid Club a Combi
Přistání vlečných
Přistání krachujících kluzáků

ELEV
1490/45



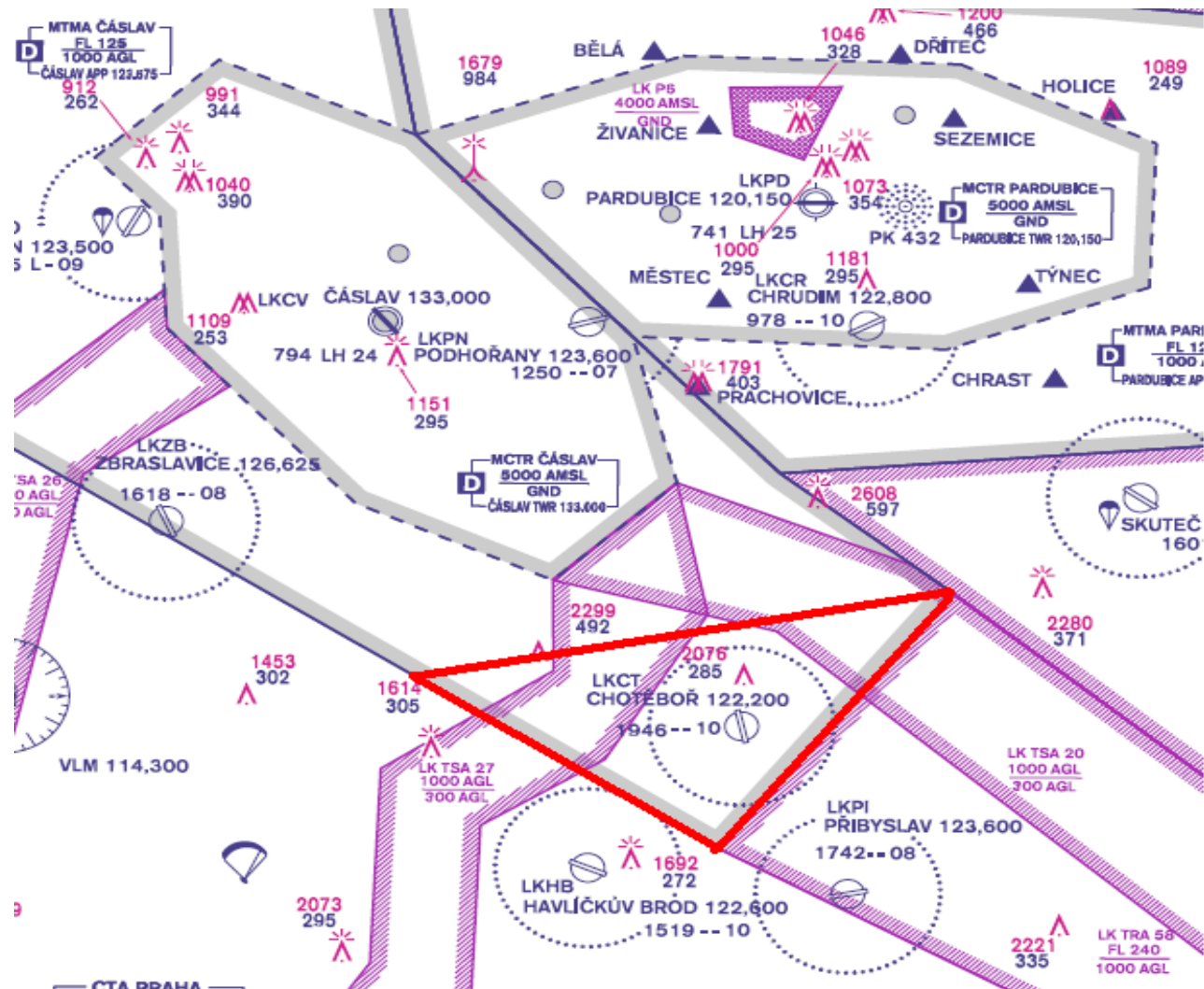
MTMA Čáslav JIH

- Prostor vytvořený pro potřeby PPV2016 v jižní části MTMA Čáslav
- Koordinovaný pořadatelem s MAMC Čáslav, Jeho uvolnění pro potřeby soutěže bude vždy předmětem ranního briefingu

MTMA Čáslav JIH

tvořena spojnicí bodů Rváčov (E) – Sázavka (Ovesná Lhota) (W)

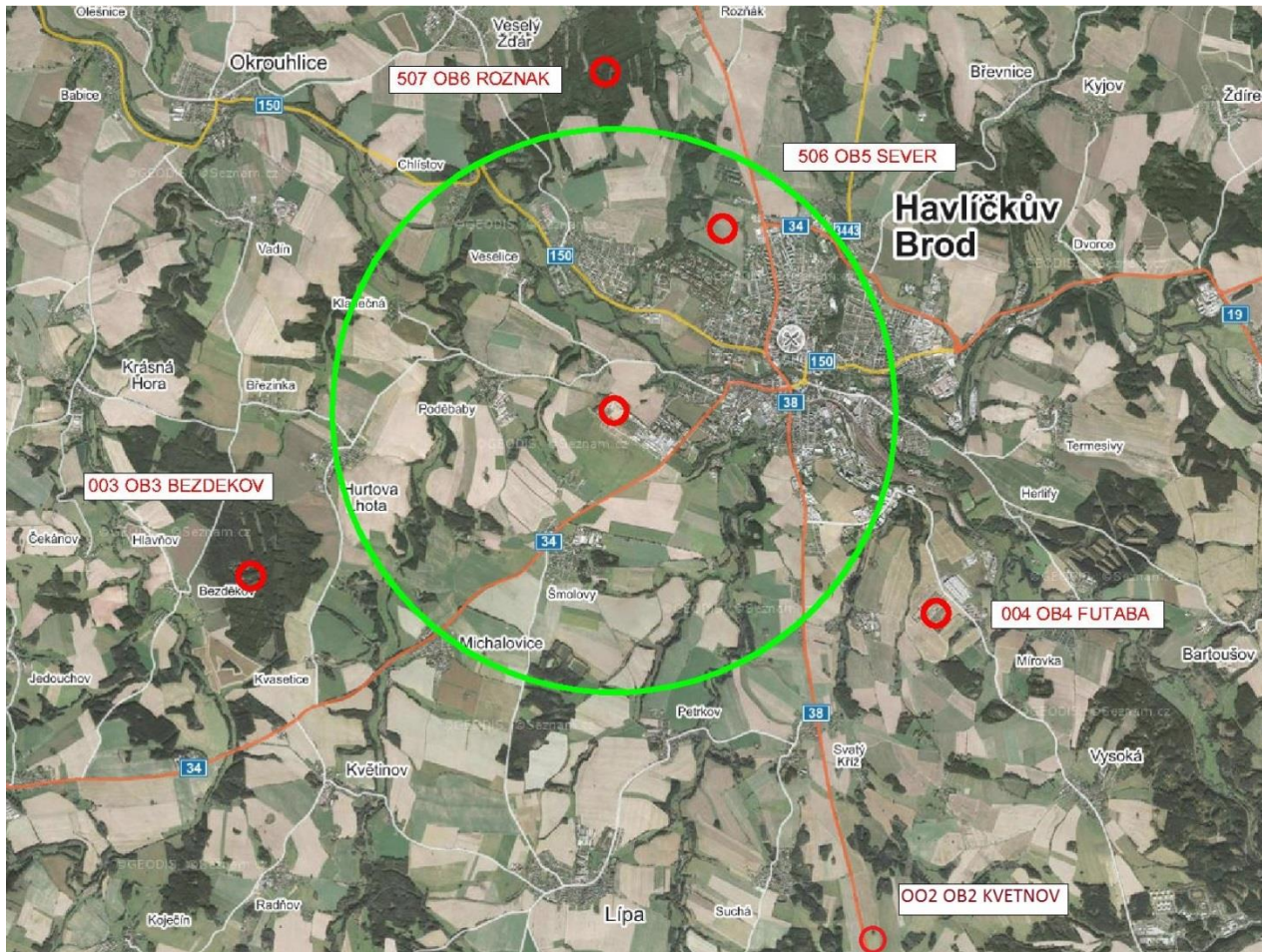
V souřadnicích: 49°46'10''N, 15°51'10''E - 49°43'22''N, 15°22'57''E





MTMA Čáslav JIH

Odletové body a příletová kružnice





Tak na viděnou v HB.. Úvodní briefing 22.7. večer ☺