



SELFBRIEFING

Plachtařské mistrovství regionů ČR 2016 & preWWGC 2017

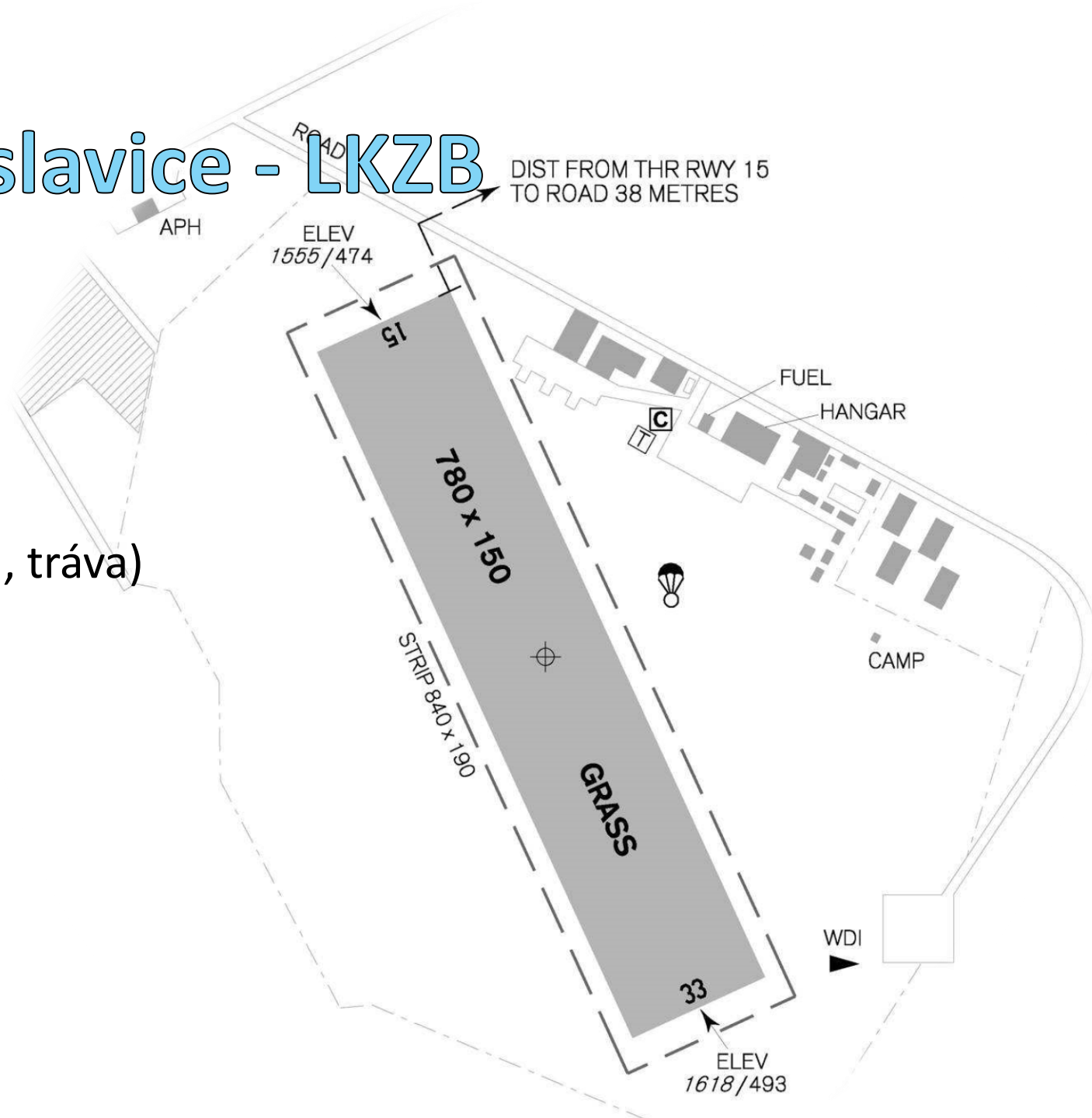
Údaje o letišti Zbraslavice - LKZB

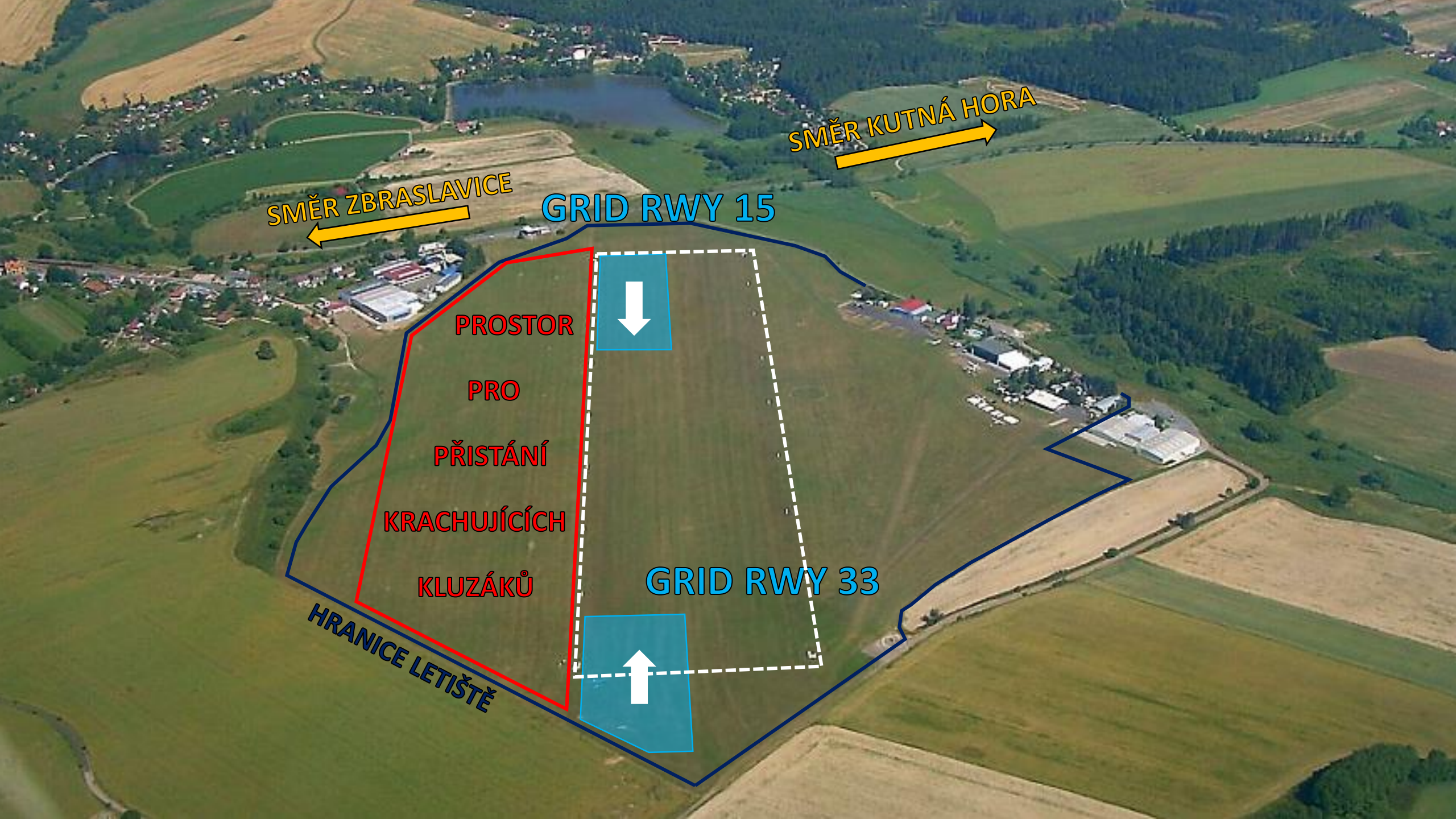
Nadmořská výška: 493m / 1617ft.

Dráha (RWY): 150°/330° (780x150 m, tráva)

Frekvence (FREQ): 126,625 MHz

Frekvence soutěže: 126,625 MHz





SMĚR ZBRASLAVICE

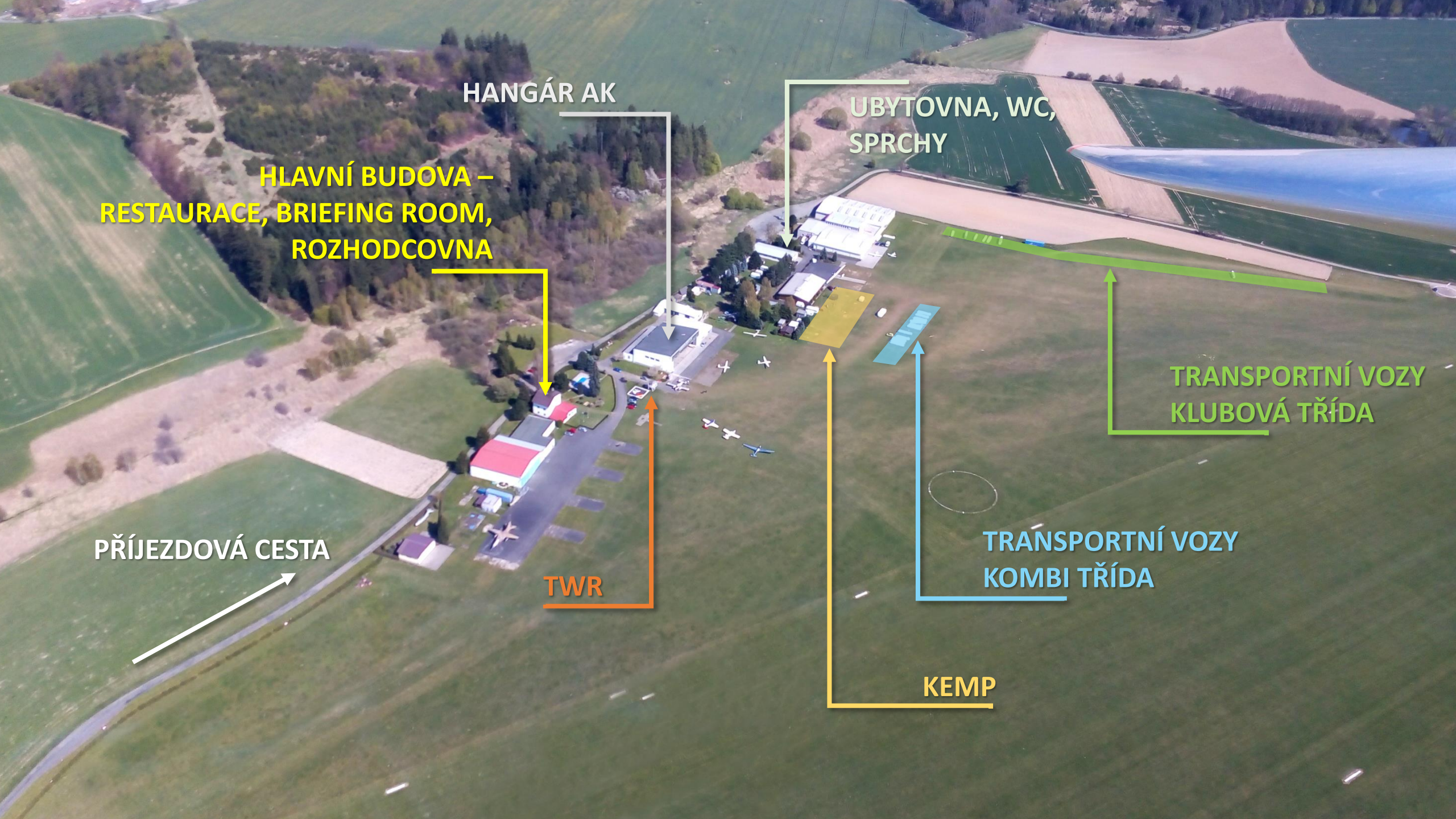
SMĚR KUTNÁ HORA

GRID RWY 15

PROSTOR
PRO
PŘISTÁNÍ
KRACHUJÍCÍCH
KLUZÁKŮ

GRID RWY 33

HRANICE LETIŠTĚ



HANGÁR AK

HLAVNÍ BUDOVA –
RESTAURACE, BRIEFING ROOM,
ROZHODCOVNA

UBYTOVNA, WC,
SPRCHY

TRANSPORTNÍ VOZY
KLUBOVÁ TŘÍDA

TRANSPORTNÍ VOZY
KOMBI TŘÍDA

PŘÍJEZDOVÁ CESTA

TWR

KEMP

Hranice soutěžní oblasti budou upřesněny před
soutěží, podle aktuální situace ve vzdušném prostoru
CZ, DE, AT.

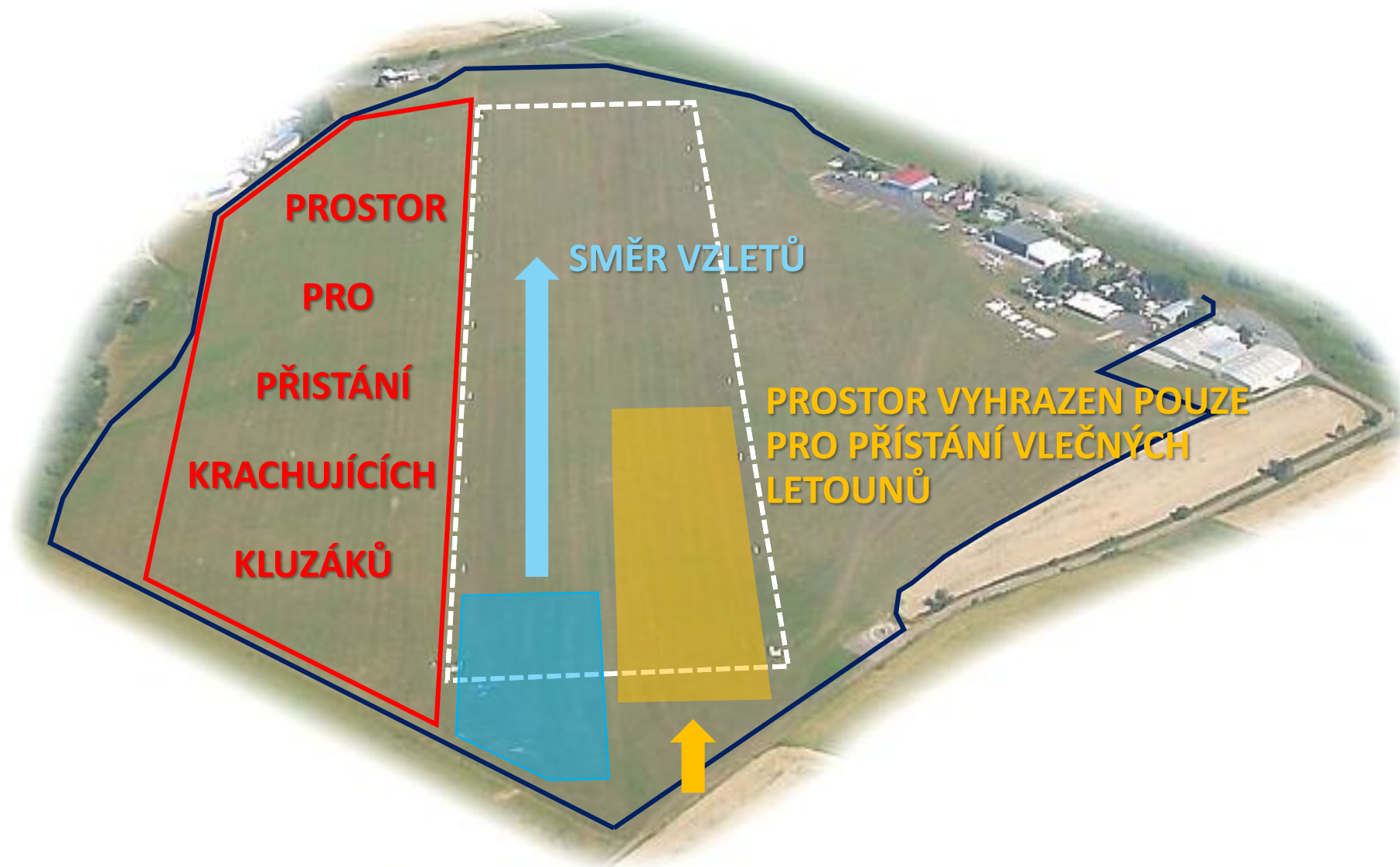
Startovací procedura RWY 15



Místo vypnutí – startovací procedura RWY 15



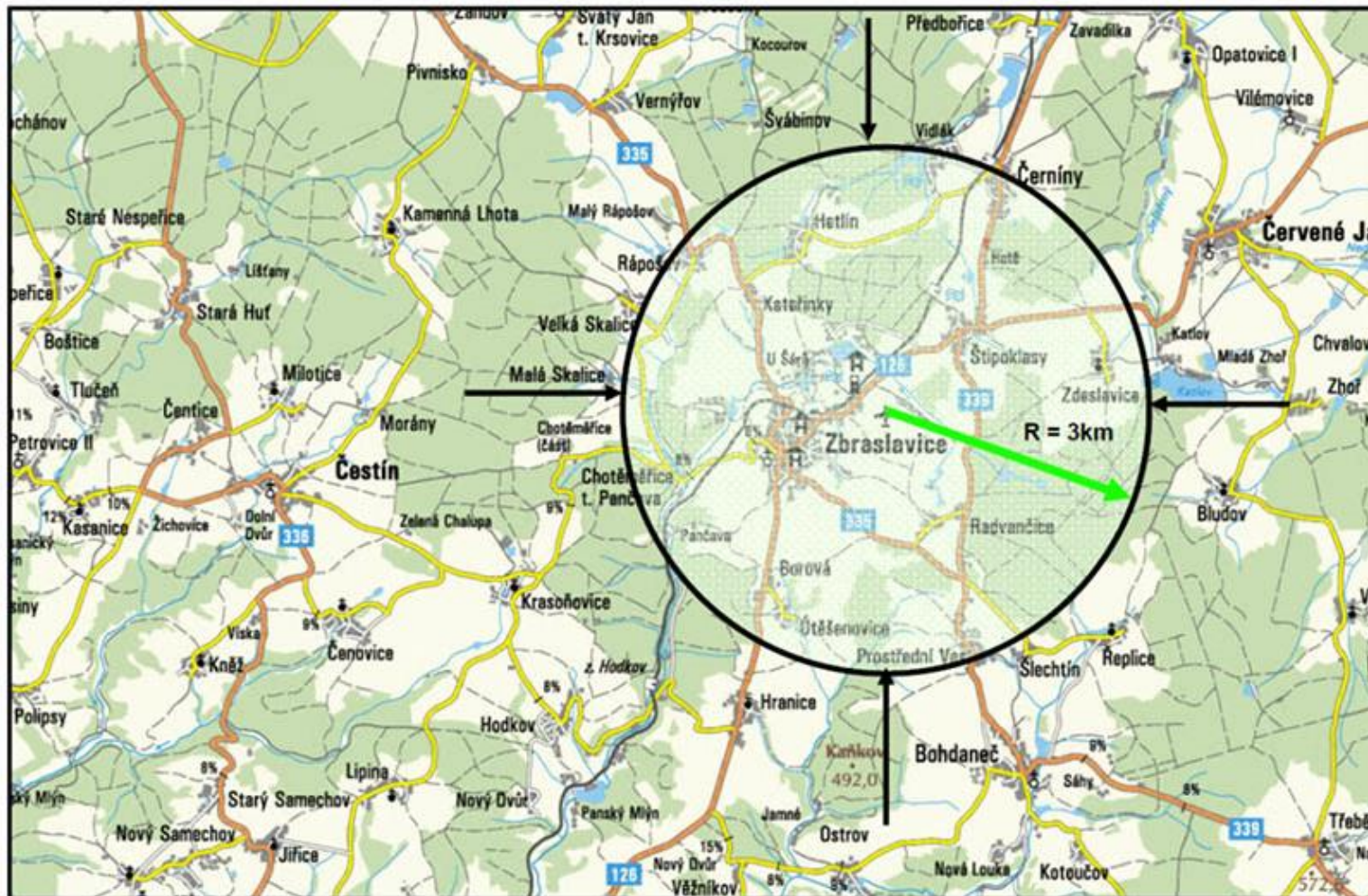
Startovací procedura RWY 33



Místo vypnutí – startovací procedura RWY 33



Cílový kruh – poloměr 3km od KBT

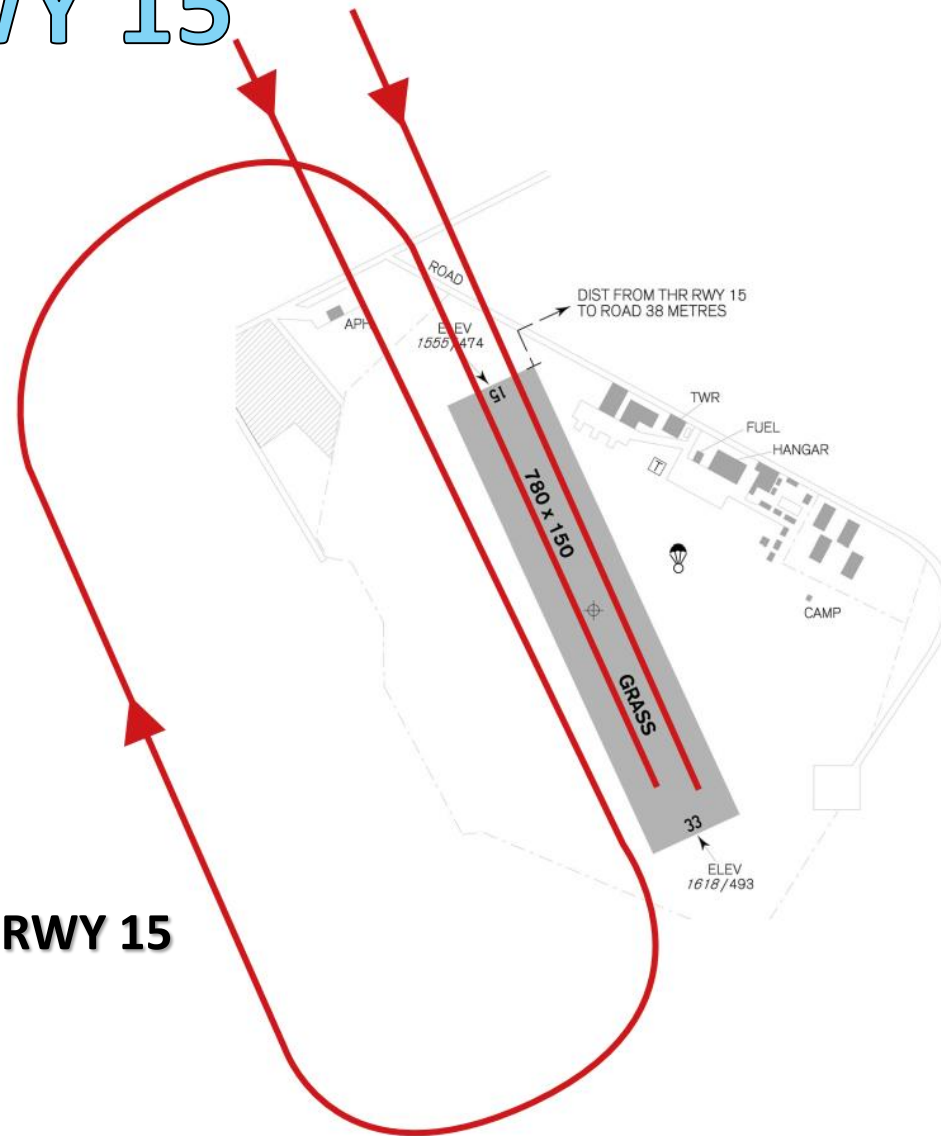


**Minimální
výška v kruhu
550 m AMSL**

Přistávací procedura RWY 15

Přímé přistání nebo zařazení do okruhu

OKRUH PRO KLUZÁKY RWY 15



Přistávací procedura RWY 33

Přímé přistání nebo zařazení do okruhu

OKRUH PRO KLUZÁKY RWY 33

