

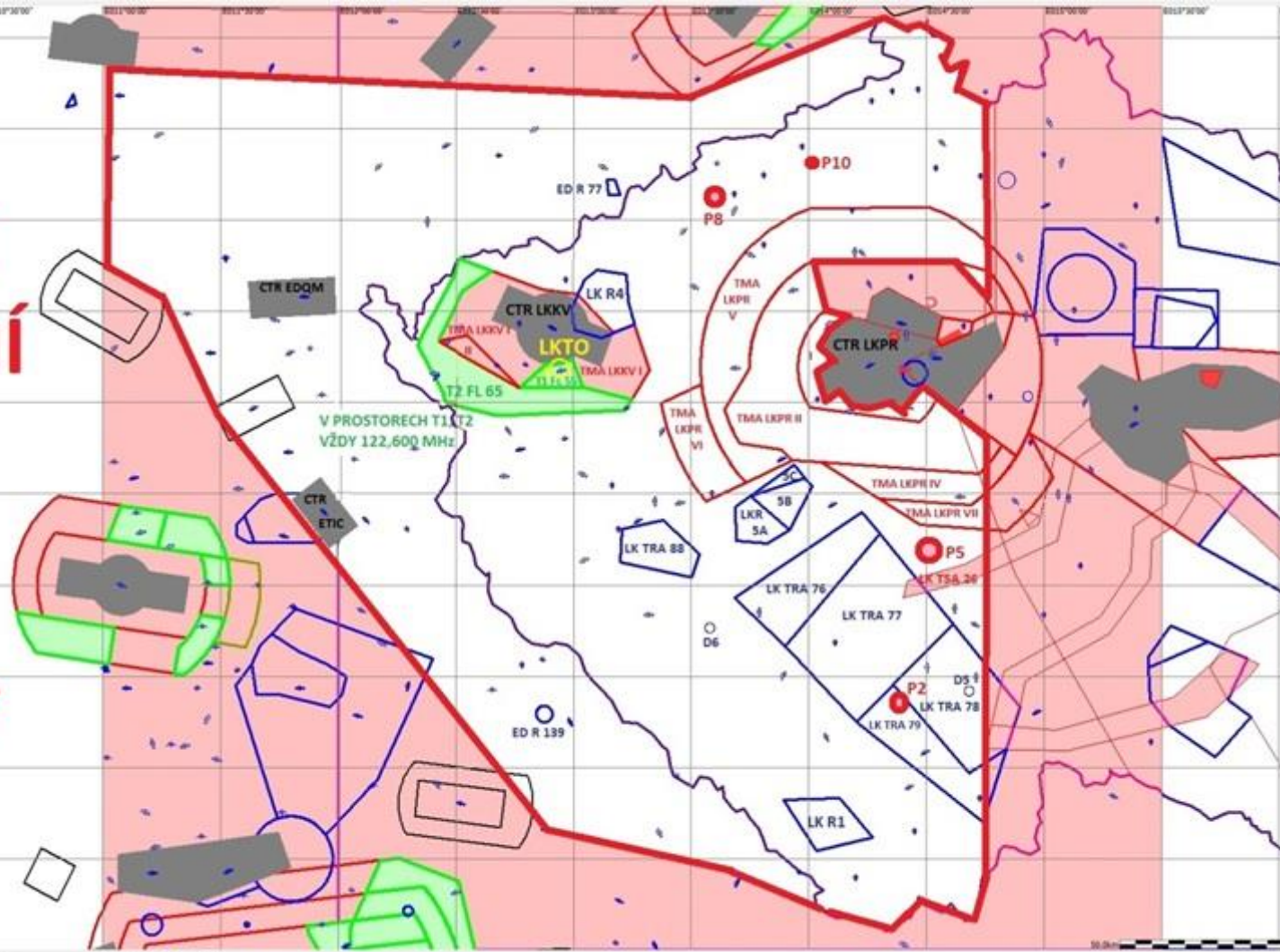
T-CUP 2015

SELFBRIEFING

CONTEST AREA + AIRSPACE

**HRANICE
SOUTĚŽNÍ
OBLASTI**

**CONTEST
AREA**



!!! Postupy / Procedures !!!

- Soutěžní oblast je prostor, do kterého budou voleny tratě a jsou zde otočné body, mimo tuto oblast je možné letět či využít letiště při respektování ICAO situace (bez penalizace)
- Contest Area is an area for task and there are turnpoints, outside of that area you can use airfields or you can fly with respect of ICAO situation (without penalty)

!!! Postupy / Procedures !!!

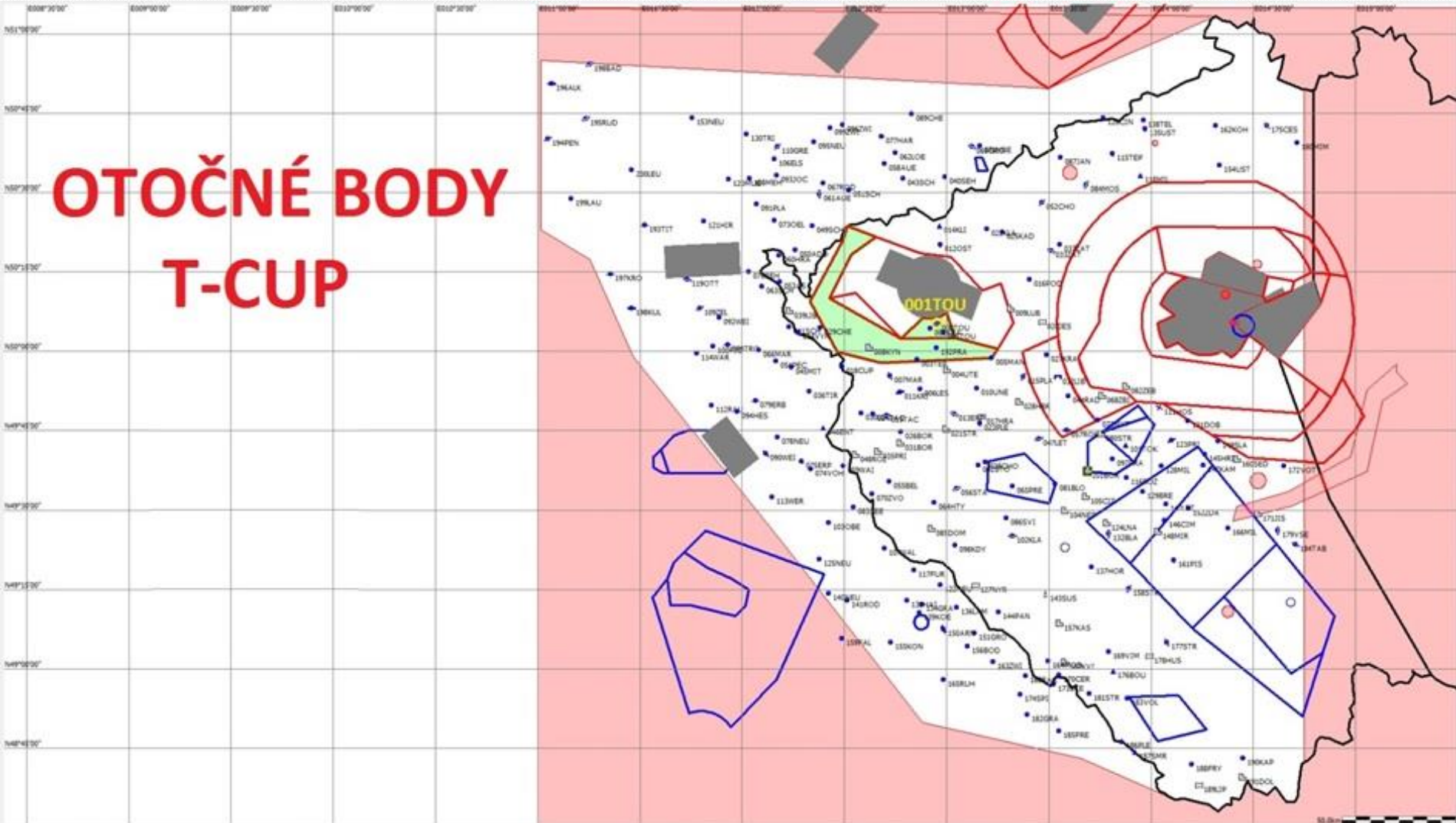
- V prostorech T₁, T₂, T₃ vždy na FREQ 119,950 MHz
- Inside Airspace T₁, T₂, T₃ always on FREQ 119,950 MHz
- Vstup i opuštění prostorů “T” nutno ohlásit na Karlovy Vary Radar (119,950 MHz) a to i po vypnutí z vleku!
- You have to notify entering and leaving of “T” airspaces on Karlovy Vary Radar (119,950 MHz). Also release from aerotow must be reported!

!!! Postupy / Procedures !!!

- Prostory T₁, T₂, T₃ nejsou vyhrazené prostory pro kluzáky, ale jde o řízený prostor třídy D
- T₁, T₂, T₃ Airspaces are not dedicated gliding airspaces, but there is a controlled area class D
- V případě nouzové situace vás může kontaktovat dispečer TWR/APP LKKV a omezit váš let !
- In case of emergency situation you can be called by TWR/APP LKKV ATC controller who can restrict your flight !

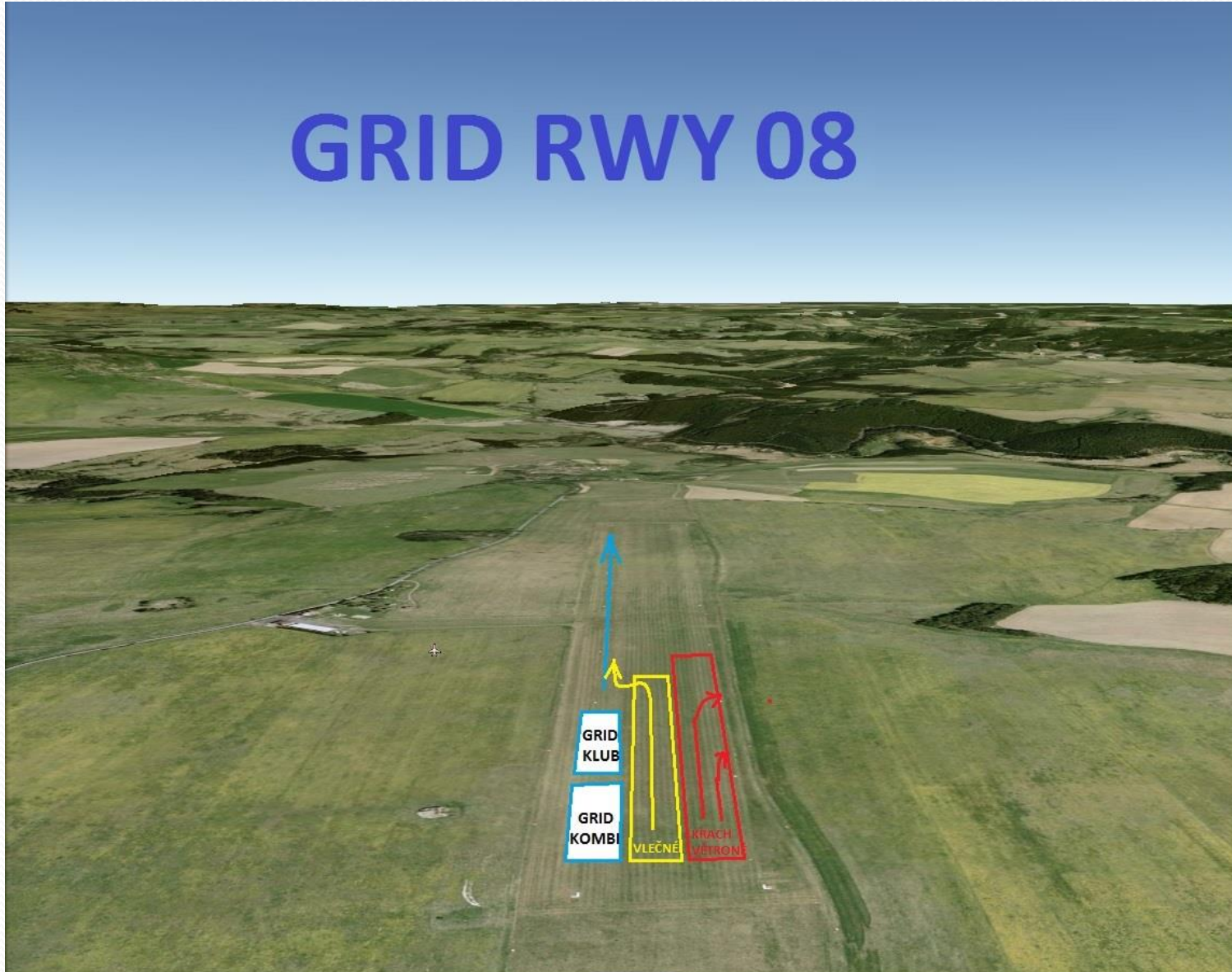
TURNPOINTS

**OTOČNÉ BODY
T-CUP**



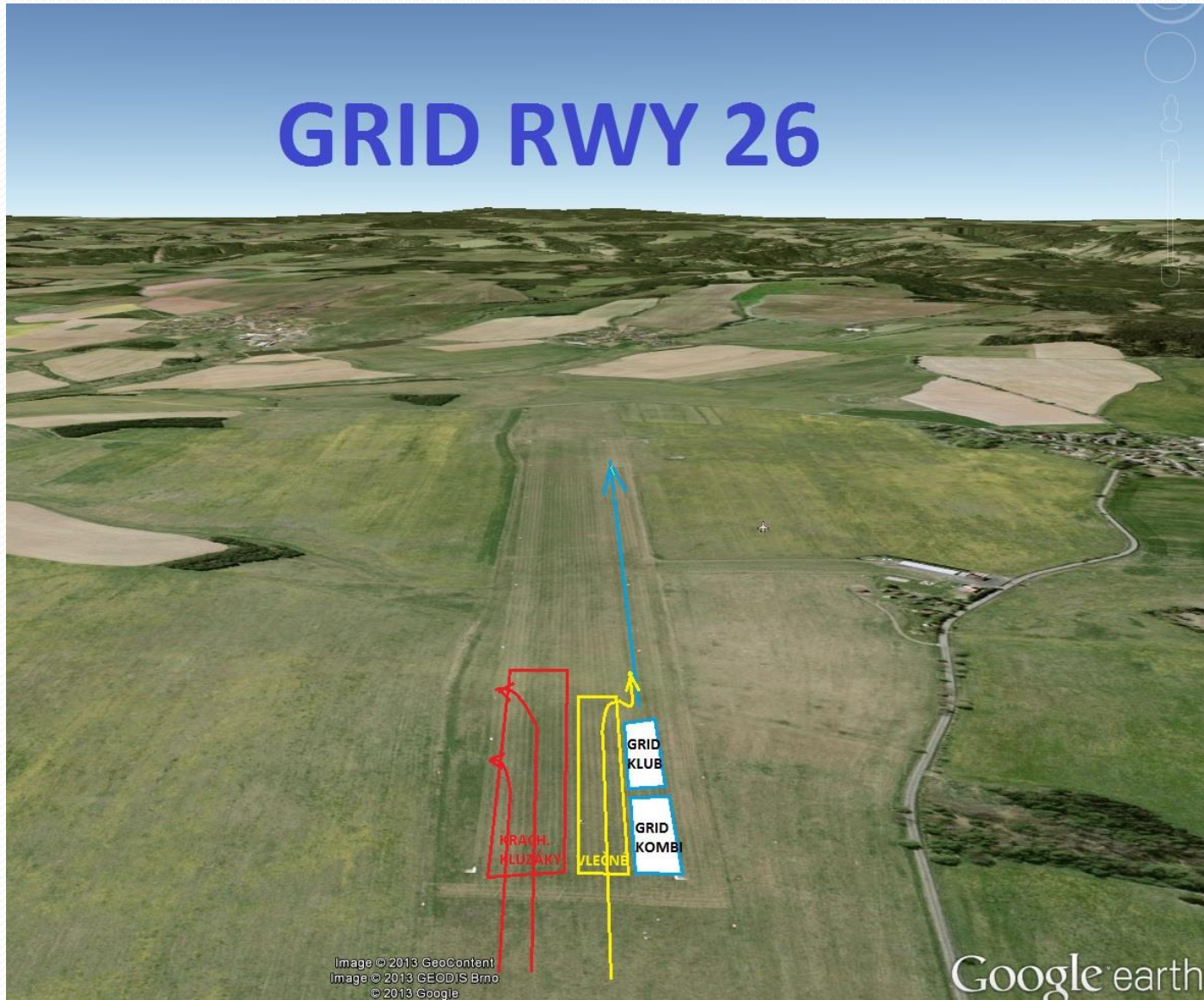
START PROCEDURE RWY 08

GRID RWY 08

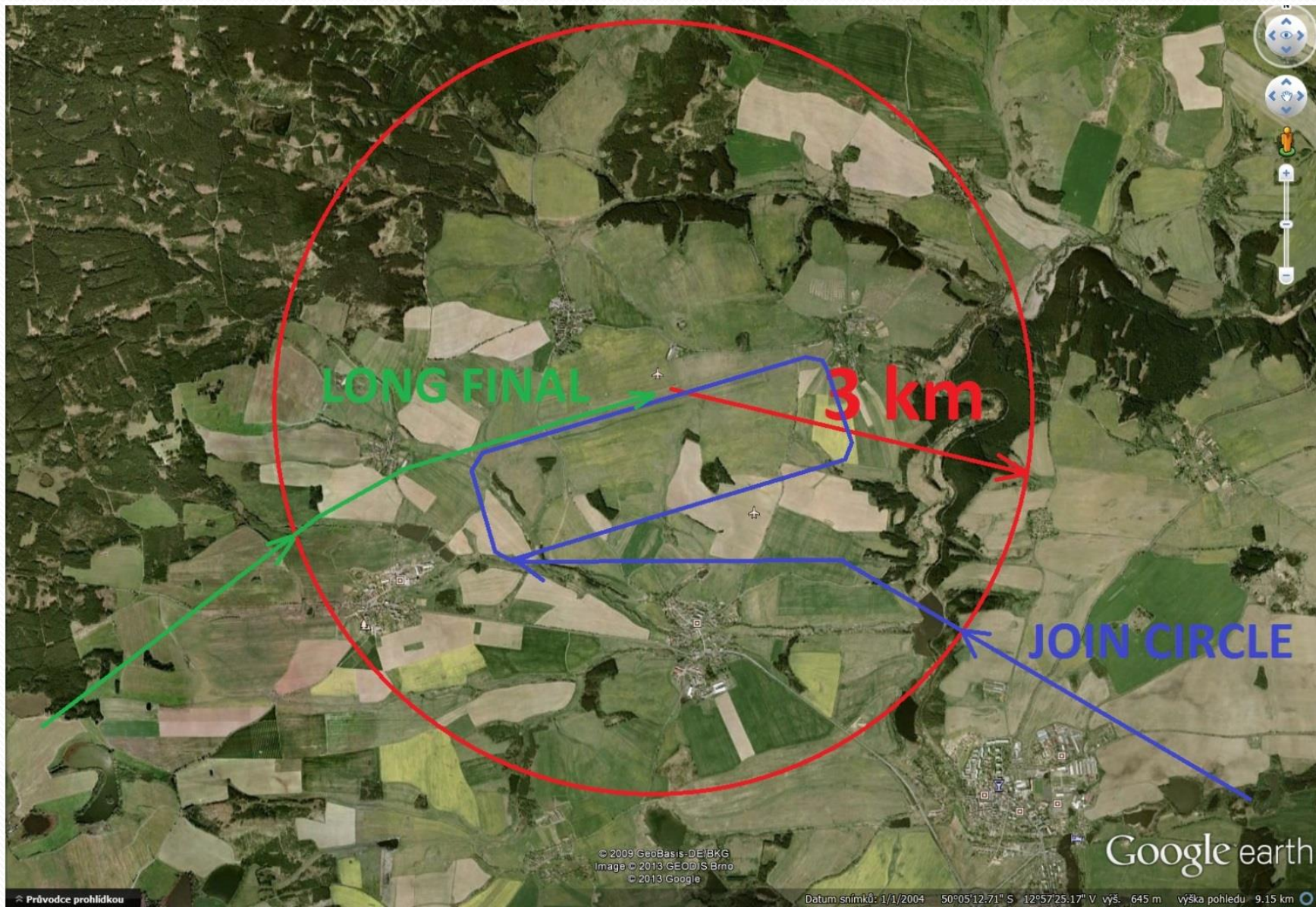


START PROCEDURE RWY 26

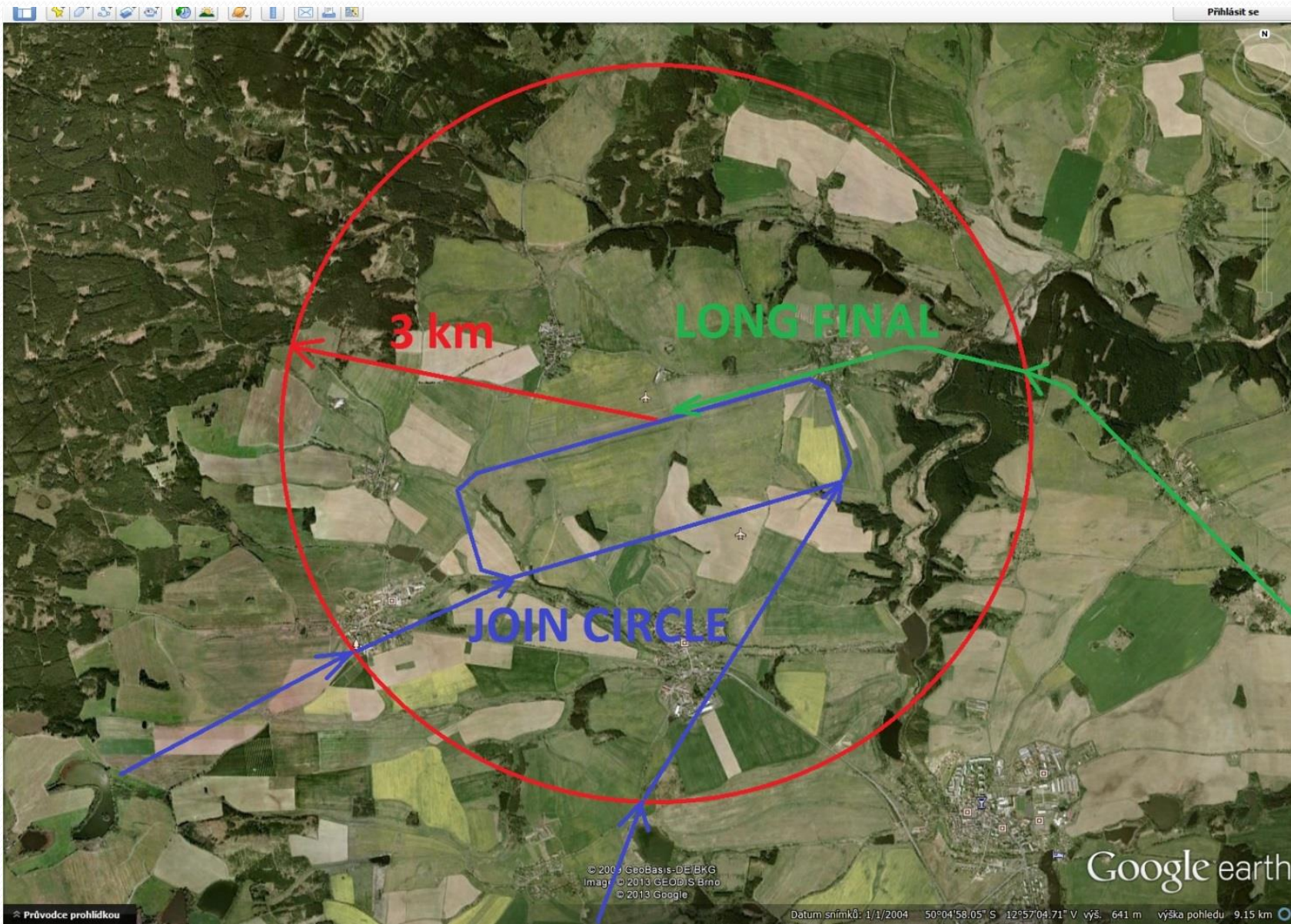
GRID RWY 26



LANDING PROCEDURE RWY 08



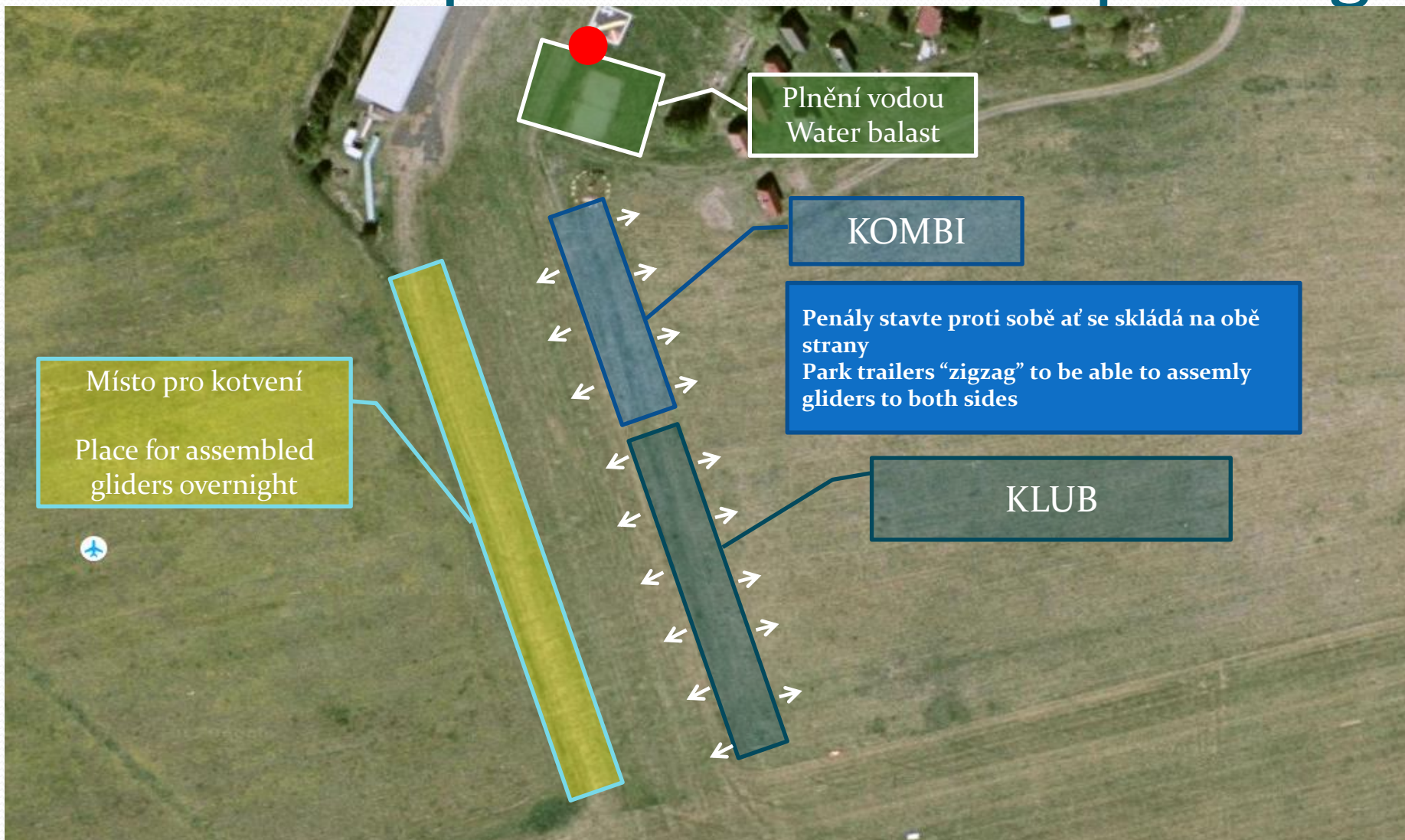
LANDING PROCEDURE RWY 26



ARRIVAL TO AIRFIELD



Postavení penálů – Trailers' parking



LKTO Toužim

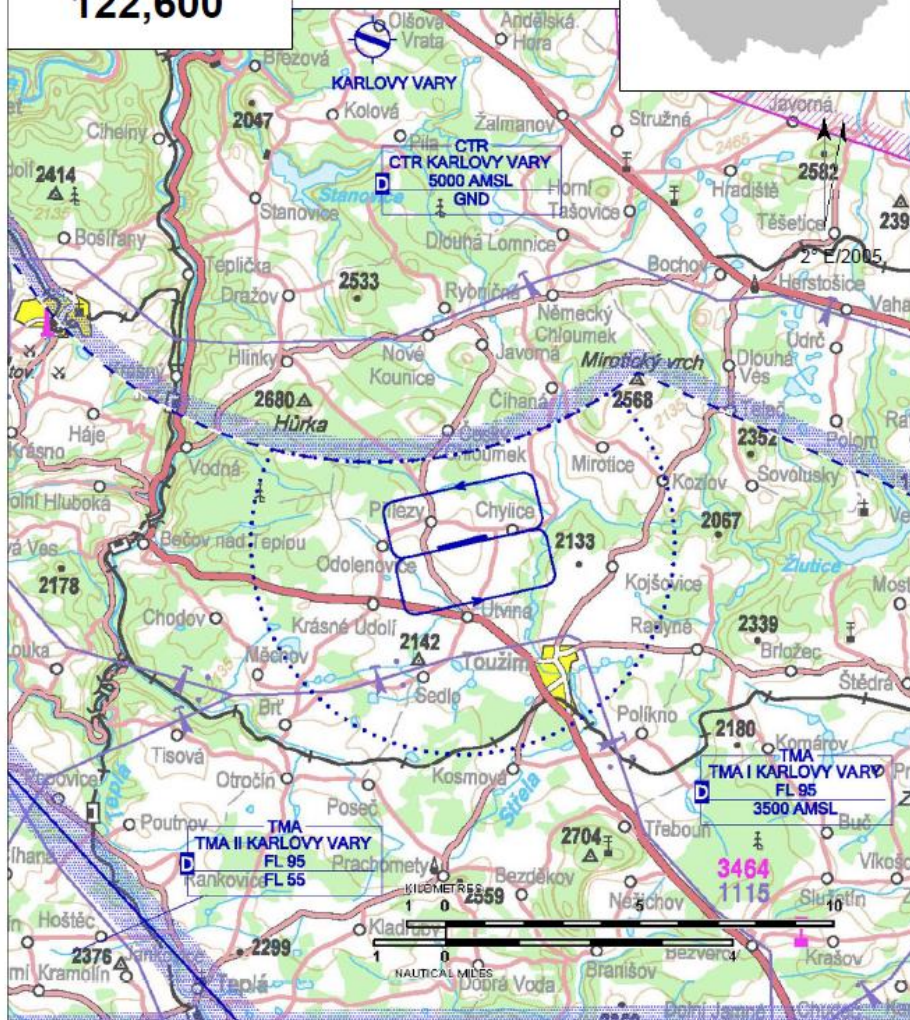
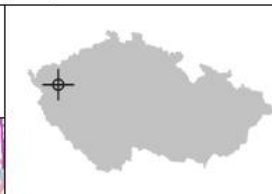
§ Veřejné vnitrostátní letiště

✈ VFR den, výsadková činnost



Toužim RADIO
122,600

ARP: 50° 05' 11" N, 12° 57' 10" E
2 km GEO 345° Toužim u Přílezy
ELEV: 2123 ft / 647 m
Okruh: 3100 ft / 950 m AMSL



AD se nachází pod TMA Karlovy Vary, 2 km severně RWY začíná CTR Karlovy Vary, provoz aeroklubu Toužim se řídí koordinační směnicí s TWR LKKV.

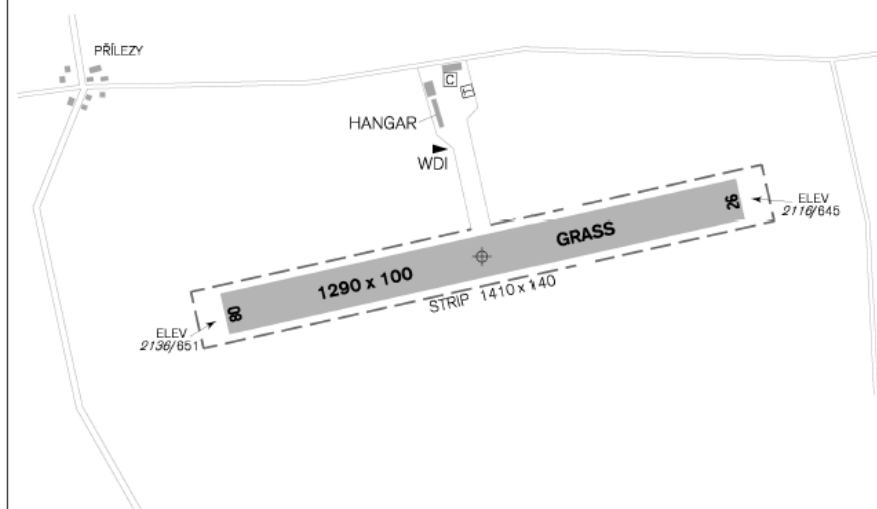
Po vzletu z RWY 26 ve vzdálenosti 1 km před obcí Odolenovice točit doleva mezi obce Odolenovice a Krásné Údolí.

LKTO Toužim



Toužim RADIO
122,600

RWY	Magnetický směr	Rozměry RWY	Únosnost	TORA	TODA	ASDA	LDA
08	075°	1290 x 100	0.8 MPa	1290	1350	1290	1290
26	255°	1290 x 100	0.8 MPa	1290	1350	1290	1290



Aeroklub Toužim

364 01 Toužim, ☎ +420 353 312 447,
☎ +420 722 628 006, aktouzim@volny.cz

Poskytování informací známému provozu
- ☎ +420 722 628 006
Jiří Procházka - vedoucí letového provozu
- ☎ +420 603 790 470
Petr Los - ☎ +420 777 337 378, GER
Petr Jiránek - ☎ +420 602 213 207, EN

Celní a pasové odbavení: NIL

🕒 1 APR - 30 SEP
SAT, SUN, HOL 0700 - 1400
při provozu aeroklubu a O/R

📄 Natural 95

🚗 NIL

🚫 Omezeně, po předchozí domluvě

🚗 NIL

🚗 8 osob na letišti, jinak Krásné Údolí,
Toužim, Karlovy Vary

✂ na letišti pouze občerstvení, jinak Krásné
Údolí, Útvina

🚌 bus Plzeň-Karlovy Vary, zastávka Útvina,
Krásné Údolí

1 PRAVIDLA A OMEZENÍ MÍSTNÍHO LETOVÉHO PROVOZU

- 1.1 RWY je po dlouhotrvajících deštích nezpůsobilá.
- 1.2 V zimním období není zajištěno odklizení sněhu.
- 1.3 AD se nachází pod TMA Karlovy Vary, 2 km severně RWY začíná CTR Karlovy Vary, provoz aeroklubu Toužim se řídí koordinační směnicí s TWR LKKV.
- 1.4 Letištní okruhy vždy levé. Výška letu po okruhu je 3100 ft / 950 m AMSL.
- 1.5 Po vzletu z RWY 26 ve vzdálenosti 1 km před obcí Odolenovice točit doleva mezi obce Odolenovice a Krásné Údolí.

2 DOPLŇUJÍCÍ INFORMACE

- 2.1 Poskytování informací známému provozu v anglickém jazyce na vyžádání předem.
- 2.2 Mimo provozní dobu jsou přílety na AD LKTO povoleny jen po předchozí konzultaci s provozovatelem AD (ověření provozuschopnosti pohybových ploch).

3 POPLATKY ZA POUŽITÍ LETIŠTĚ

- 3.1 Přistávací poplatky

Obchodní lety	100,00
Ultralehká letadla	20,00

- 3.2 Parkovací poplatky

NIL

- 3.3 Poplatky za použití letiště cestujícími

NIL