



LZPT

SELFBRIEFING

Organizačný štáb a kontakty

□ Realizačný tím

■ Miloslav Fišer

fisa0071@gmail.com +420 604 233 256

■ Lukáš Benedikt

lukas.benedikt@gmail.com / svkppj@gmail.com

+421 903 516 107

■ Maroš Szabó ml. - VLP AK Partizánske

maro@freefly.sk

+421 910 990 822

WEB

■ http://www.gliding.cz/souteze/2014/ppj_sk

□ Meteorologická predpoved'

■ Denná spolupráca s kolegami z SHMÚ ☺

Časový rozvrh

- **Sobota 23. 8. 2014**

- Príchody

- **Nedeľa 24. 8. 2014**

- BRIEFING - 10:00

- **LIETANIE – 24. 8. 2014 – 30. 8. 2014**

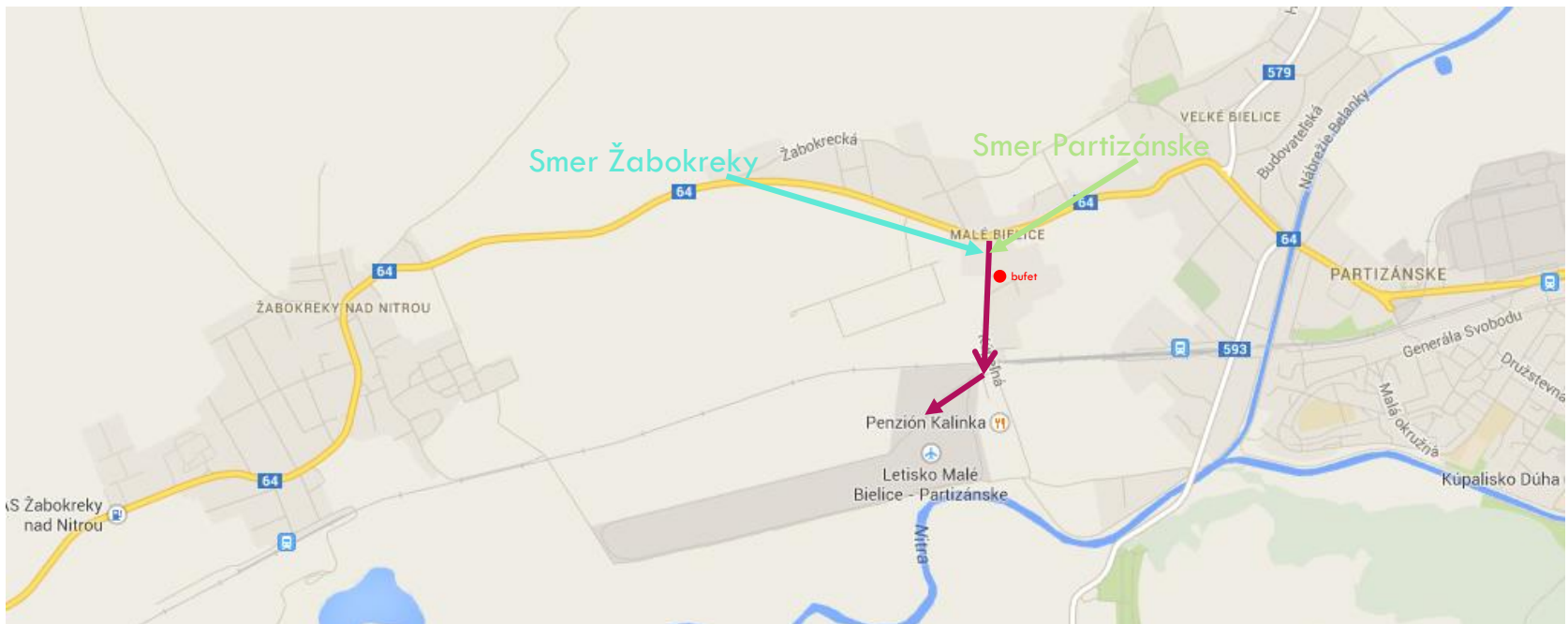
- Po večeroch rozbor dňa a letov, premietanie alebo prednáška podľa počasia a programu, vždy uvedené na webe

- **Nedeľa 31. 8. 2014**

- Odchody alebo

Príjazdy

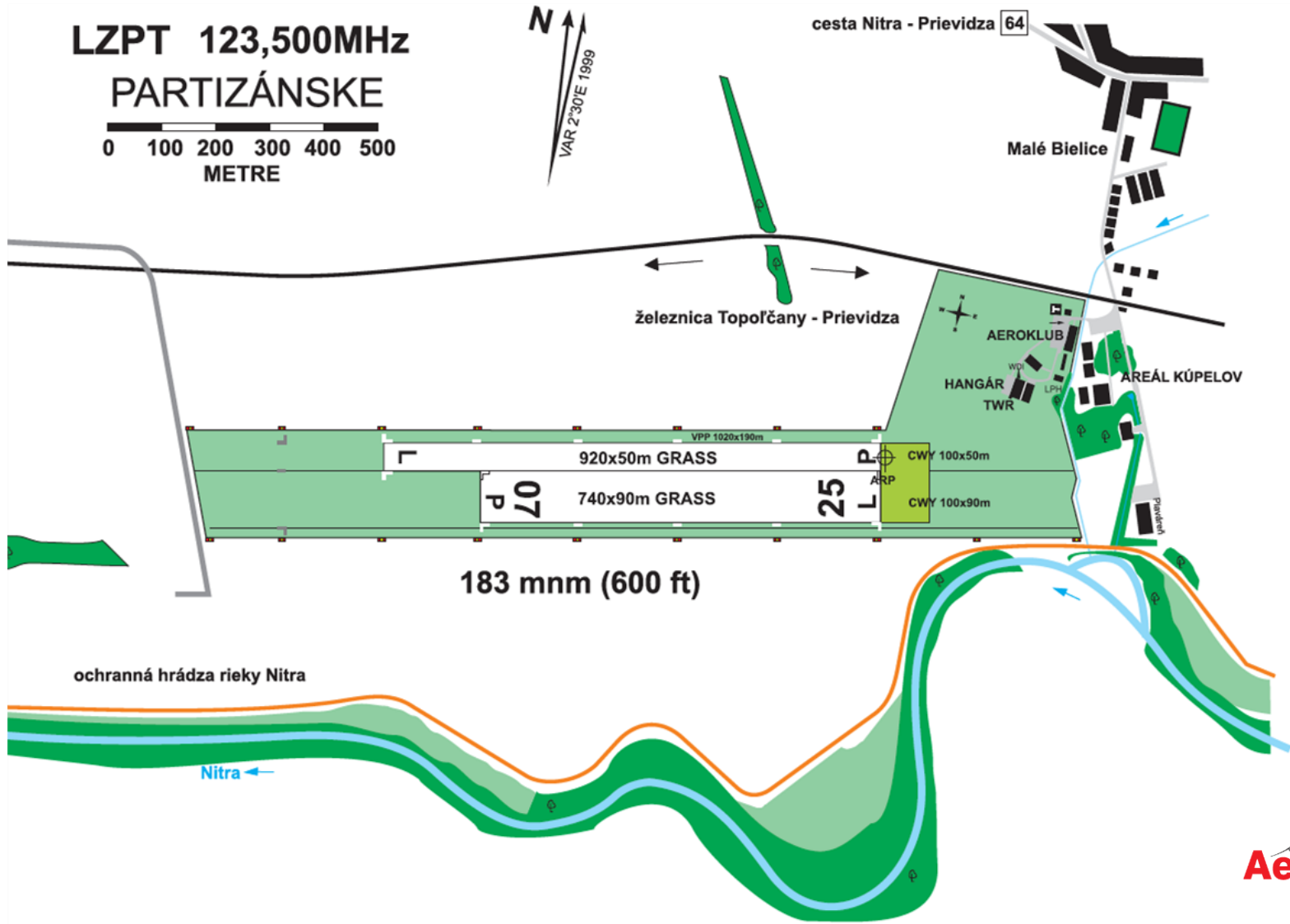
Ak najprv trafíte mesto Partizánske, pokračujte až do obce Malé Bielice, kde skoro na konci zabočíte doľava.



Ak ste najprv v Žabokrekoch n./Nitrou, pokračujte až do obce Malé Bielice a tesne na začiatku zabočte doprava.

Za železničným priechodom sa držte vpravo, tam už je letisko.

Letisko Malé Bielice

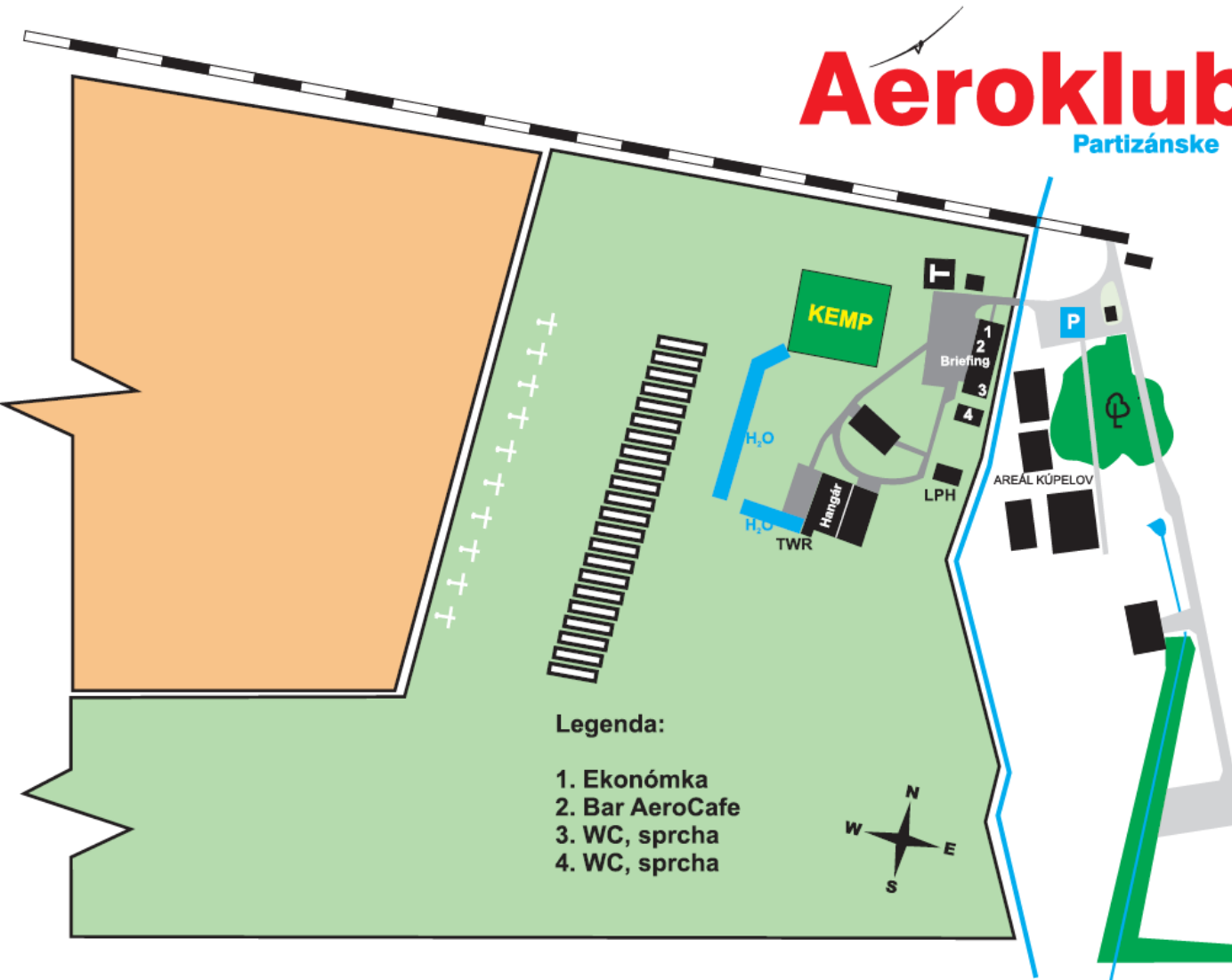


Letisko Malé Bielice - LZPT

- Verejné vnútroštátne letisko
- Zemepisné súradnice: 48°37'13'' N
018°20'00'' E
- DRÁHA (RWY) 07/25
- Poloha: 260°; 3,5 km od stredu Partizánskeho
- Nadmorská výška: 184 m (604 ft)
- FREQ: 123,500 MHz

Situačný plán - oficiálny

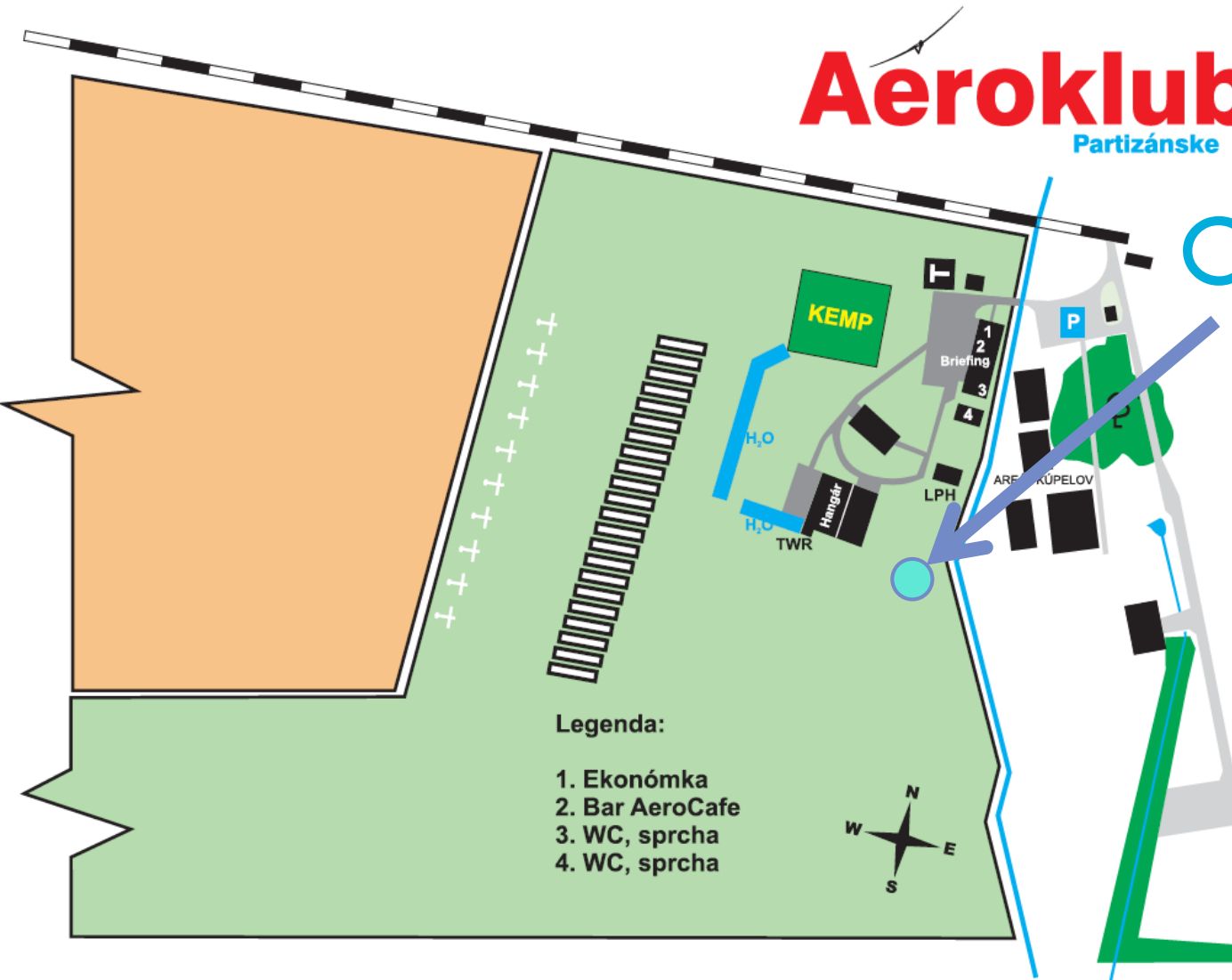
Aeroklub
Partizánske



Situačný plán - Neoficiálny

Aeroklub
Partizánske

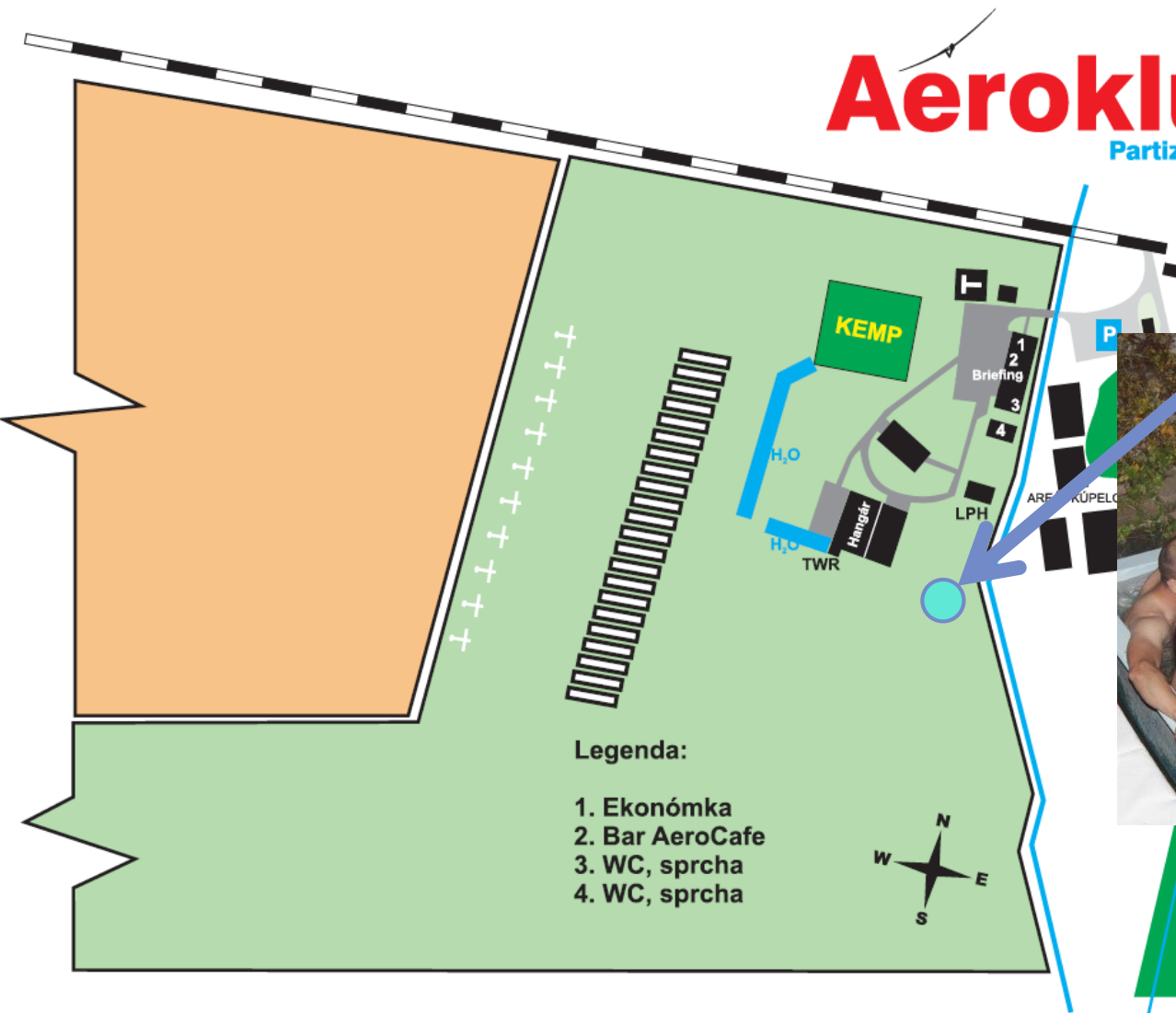
OBĽÚBENÉ
MIESTO



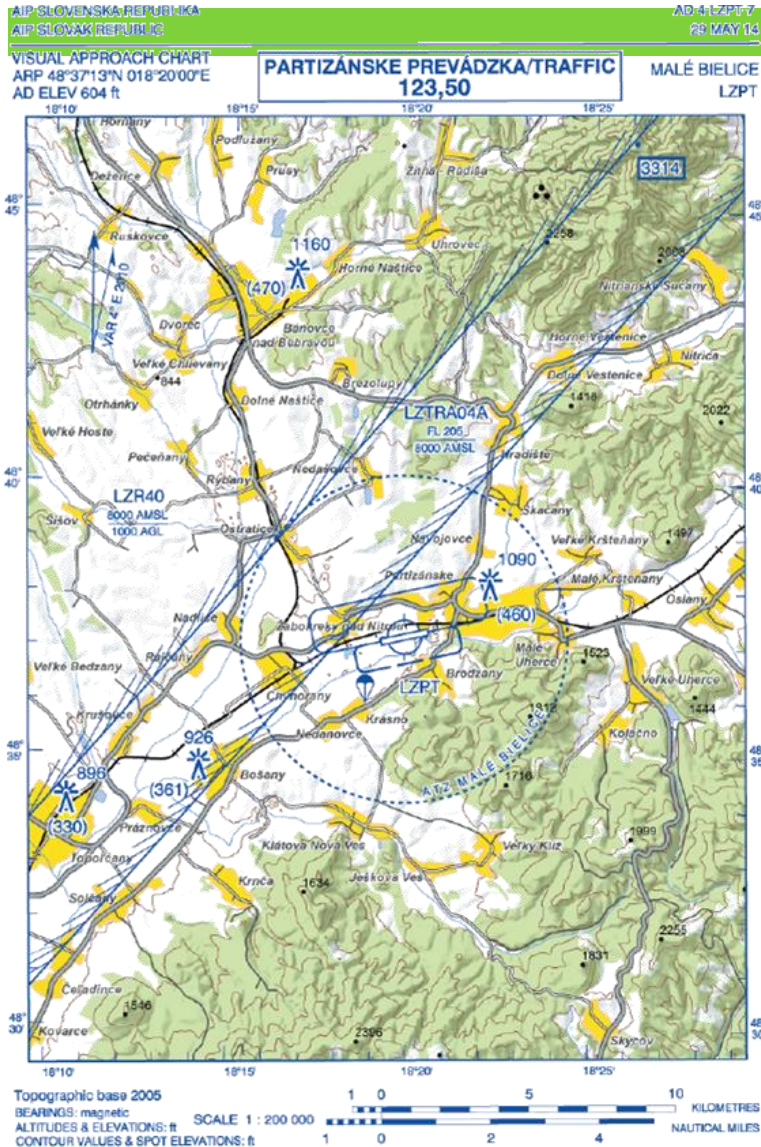
Situačný plán - NEoficiálny

Aeroklub
Partizánske

OBĽÚBENÉ
MIESTO



Vzdušný priestor v okolí LZTR



- V blízkosti LZPT sa nachádzajú priestory:
 - LZTRA04A od 8000 ft AMSL do FL 205
 - LZR40 od 1000 ft AMSL do 8000 ft AMSL

- Informácia o ich aktivovaní resp. využívaní bude zverejnená denne na briefingu a v tasksheetoch.**

- Ostatný vzdušný priestor v okolí je triedy G:
 - Horná hranica vzdušného priestoru triedy G je
8000 ft AMSL (2438 m ALT)

Max. povolené výšky

- **Horná hranica** vzdušného priestoru triedy G mimo TMA a CTR je zatiaľ do **8 000 ft AMSL (2438 m)** / do 10 000 ft AMSL v rámci vodorovných hraníc TMA 4 Poprad.
- MAX. povolená výška môže byť vo vybraných priestoroch vyššia.
- Informácia o aktuálnej možnosti využitia priestorov bude zverejnená denne na briefingu a v taskoch.

Poznámka:

Prekročenie výšky ako aj narušenie priestoru bez obojstranného spojenia so zodpovedným stanovišťom sa považuje za vniknutie do vzdušného priestoru.

V súťažnom letaní sa takého narušenie penalizuje trestnými bodmi až diskvalifikáciou zo súťaže. BE CAREFUL!

Denný program letového dňa

- 8:00 Otvorenie GRIDU
- 8:00 Otvorenie hangáru
- 10:00 Briefing
- 11:00 Možnosť hromadného štartu, každý deň bude spresnené
- 18:00 Hangárovanie (zúčastňujú sa piloti lietadiel, ktorí hangárujú)
- Po 18:00 – rozbor letového dňa a prednášky
- Pre viac info – SLEDUJ WEB, wifi je k dispozícii 😊

Pravidlá stavania gridu

- Poradie na gride je voľné, stavia sa odzadu dopredu podľa času príchodu na grid.
- Krídla vetroňov sa musia prekryvať.
- **Počas hromadných vzletov sa nesmú na grid t'ahať vetrone!**
- **Prednosť aerovleku majú prihlásení JUNIORI a dvojsedadlovky!**
- **Autá NAOZAJ nesmú stáť na gride počas hromadných vzletov!**
- **V priebehu hromadných štartov, keď priroluje vlečná, musí byť každý pilot pripravený v kokpite na svoj vzlet.** Výrazne sa urýchli vlekane. 😊
- Akýkoľvek človek, ktorí sa chce zúčastniť a pomôcť organizátorom, **PRIHLÁS SA**, musíme si pomáhať, d'akujeme 😊

GRID

Môže byť na dennom briefingu upresnené!

štarty aerovlekov

pristátie vlečných a krachujúcich vetroňov



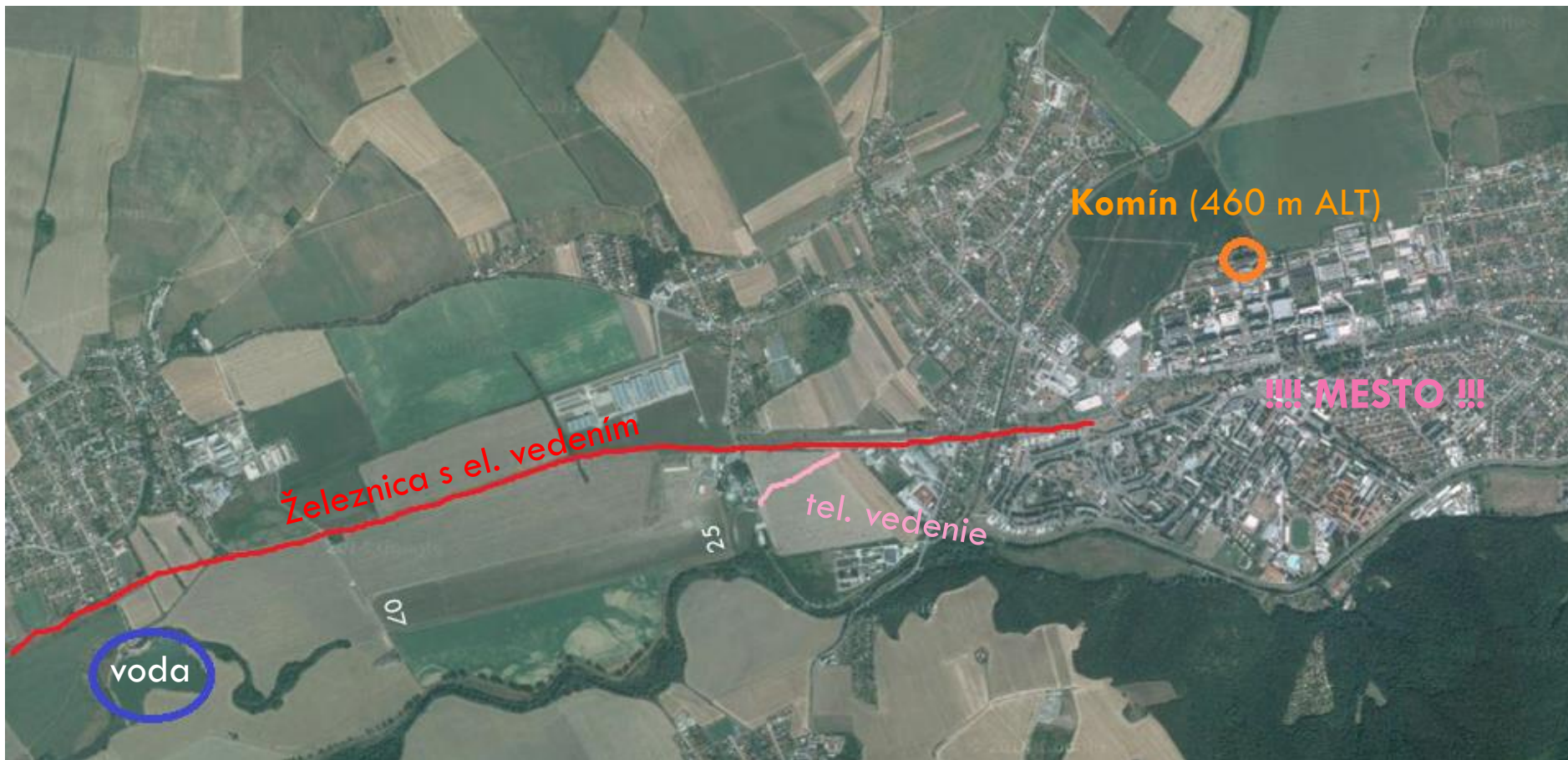
Miesto vypnutia



Bezpečnostné pravidlá

- **POZERAJ Z KABÍNY!**
- Prvý vetroň v stúpaní určuje smer točenia ostatných.
- V krúžení sa zarad'uj podľa najvyššieho bližšieho.
- Nezdržuj sa v mieste vypnutia v 600 m AGL a nižšie. Ohrozíš lietadlá v aerovleku!
- **NELIETAJ V MRAKOC!**

Prekážky v blízkosti letiska



FREKVENCIE

- **Pred štartom a počas vlekov:**
 - **FREQ:** 123,500 MHz
- **Na trati:**
 - **FREQ:** 123,375 MHz
- **10 km a finále do cieľa:**
 - **FREQ:** 123,500 MHz

- **Núdzová FREQ pre zaistenie bezpečnosti letov**
 - **FREQ:** 121,500 MHz

**ČAS ODLETU SA NA FREQ HLÁSIŤ NEBUDE, KAŽDÝ ODLIETA
PODĽA VLASTNÉHO UVÁŽENIA**

Prílet a pristávacie postupy

- ❑ Na **10 km** volaj na 123,500 „**Partizánske prevádzka**“ hlásením svojej volacej značky a **počúvaj FREQ ohľadne prevádzky okolo Teba.**
- ❑ Na ukončenie disciplíny sa bude používať 3km príletový kruh.
- ❑ Po pretnutí kruhu sa pripravuj na pristátie, spomal' a snaž sa dodržať plynulý profil letu.
- ❑ **Vyhni sa agresívnym manévrom, zmene smeru a energickému dotiahnutiu!**
- ❑ Ak prilietaš z termiky, ohlás polohu po vetre a finále dráhy, monitoruj FREQ a dívaj sa von.
- ❑ Nezabudni na podvozok! 😊
- ❑ Žiadne PRIELETY, aplikujte to doma, kam Vás potom pošleme!

Príletový kruh a optimálny profil doletu



Odovzdávanie letovej dokumentácie

- Vaše IGC sa budú zbierať pod vežou, čím skôr ho dodáš, tým skôr môžeme začať rozbor dňa.
- Porovnaním s ostatnými sa dozvieš, či tvoja taktika bola zvolená správne ale či sa máš kam zlepšovať.
- Kl'udne svoj let prihlás na sk.gcup.eu/www.cpska.cz
- Ak sa ti nepodarí vrátiť sa na LZPT, podaj informáciu o **pristáti mimo letisko LZPT** podľa pokynov z briefingu.

Ďakujeme!

□ že si sa dočítal až sem 😊

□ Vidíme sa v Partizánskom!