



PPJSK 2013

Projekt podpory juniorov 2013

SELFBRIEFING

Letisko Martin

25. 8. - 31. 8. 2013



Ciele súťaže

- Naučiť sa bezpečne lietať v horskom prostredí.
- Umožniť mladým plachtárom získavať pretekárske skúsenosti.
- Popularizovať bezmotorové lietanie.
- Športovými priateľstvami odbúravať hranice.



Organizačný štáb súťaže a kontakty

- Riaditeľ súťaže
Ivan Harašta
ivan.harasta@gmail.com
+420 731 195 001
- Člen realizačného tímu
Miloslav Fišer
- Člen realizačného tímu
Zuzana Hrnčíriková
- Zástupca usporiadateľa
Ing. Jozef Kožár
jkozar@marticonet.sk
+421 905 475 138
<http://www.aeroklubmartin.sk>
- Meteorológ
Ing. Ivan Chlebovec
- Ekonóm usporiadateľa
Miroslav Themár
themar@apl.sk
+421 917 277 647



Časový rozvrh

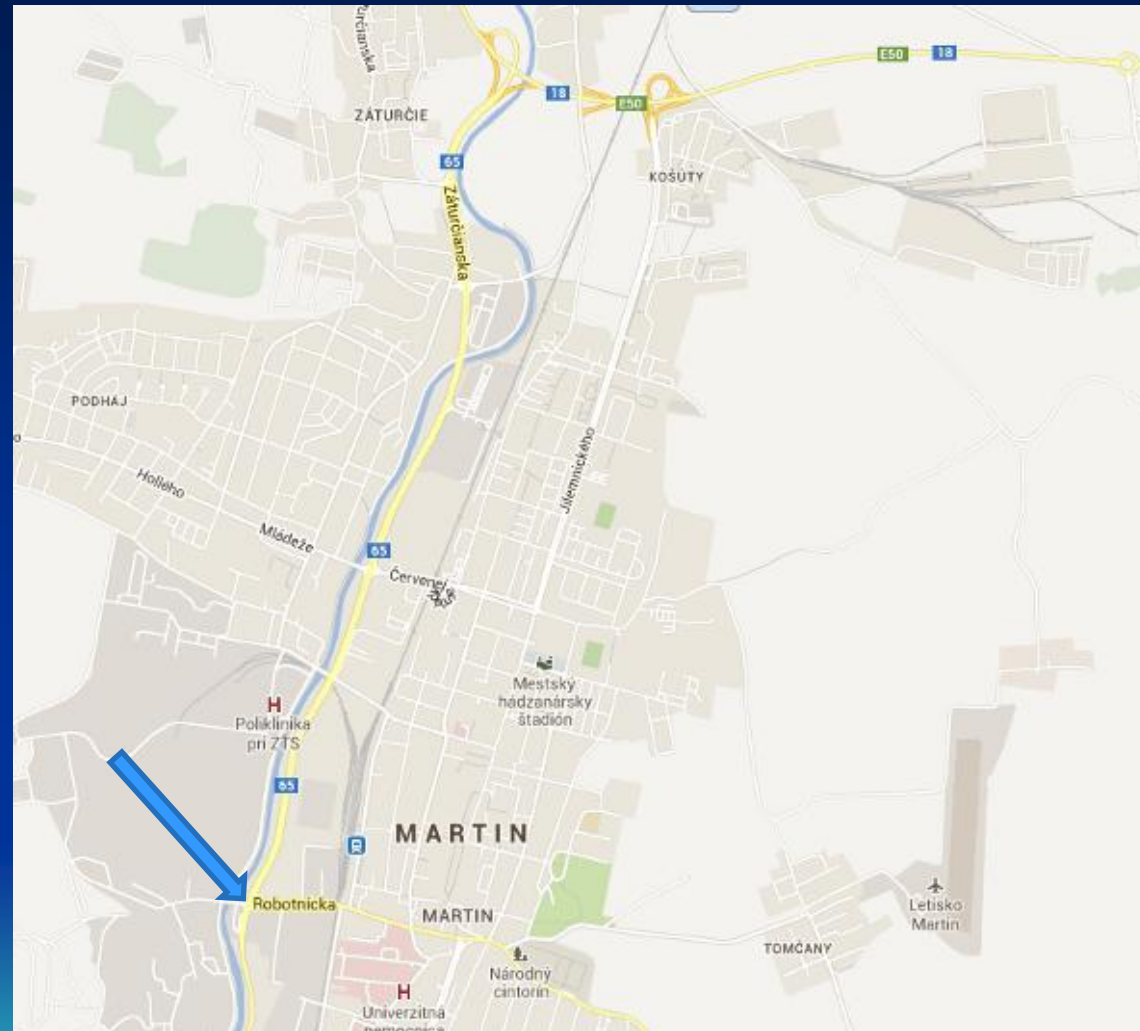
- Registrácia 24.8.2013 od 15,00 hod
- Porada účastníkov súťaže 24.8.2013 o 20,00 hod
- Briefing 25.8.2013 o 10,00 hod
- Selfbriefing 25.8.2013 o 18,00 hod
- Obdobie súťaže 26.8. až 31.8.2013
- Ukončenie súťaže 31.8.2013 o 20,00 hod



PrĀjazdy

Pri prĀjazde **smerom od Źiliny** odboĀitĀ na cestu Ā.65 Smer B. Bystrica a napojiĀ sa na 4 prĀdovĀ mestskĀ prejazd.

PokraĀovatĀ aĹ po kriĹovatku na RobotnĀcku ulicu cez ŹelezniĀnĀ priedestie okolo nĀrodnĀho cintorĀna a sledovatĀ cedule **Letisko**.





Pohyby po letisku

- Vstup vozidlami do areálu len cez bránu aeroklubu
- Parkovanie vozidiel na vyznačenom mieste
- Pohyb vozidiel po VPD len za účelom:
 - dopravy vetroňa na štart
 - dopravy vetroňa po prúde
- **Ste našimi hosťami**
- Správajte sa prosím k našim veciam, ako k vlastným
- **„Ste u nás na návšteve!“**
- Účastníci a Rodinní príslušníci
 - dodržiavajte vstupný režim
 - pozor na pohyb po letisku
 - neprechádzajte krížom cez dráhu



Miesto konania sústredenia

Letisko Martin – LZMA

Údaje o letisku

Letisko pre všeobecné letectvo

Verejné vnútroštátne letisko

Zemepisné súradnice vzťažného bodu

letiska: 49° 03' 55" N

18° 57' 03" E

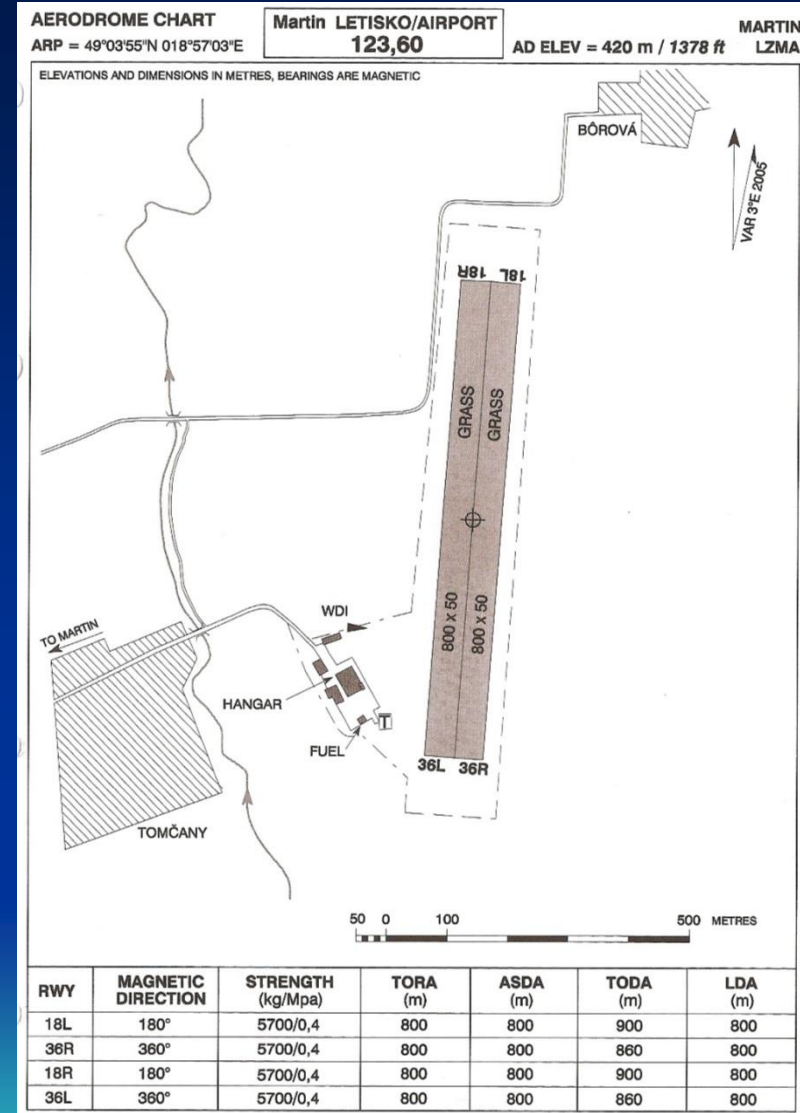
Poloha: 2 km E od stredu mesta Martin

Nadmorská výška: 420 m (1378 ft)

Frekvencia: 123,600 MHz

Hangárovací priestor: limitovaný

Hranice LZMA vid'. obrázok





Situačný plán letiska

- 1 Kemp
- 2 Stojisko vetroňov
- 3 Stojisko vetroňov
- 4 Stojisko vetroňov
- 5 Stojisko dvojsedadloviek
- 6 Stojisko vlečných
- 7 Hangár, briefingový priestor, klubovňa
- 8 Ubytovňa + Peklo bar
- 9 WC
- 10 SPC
- 11 Voda





Vzdušný priestor v okolí LZMA

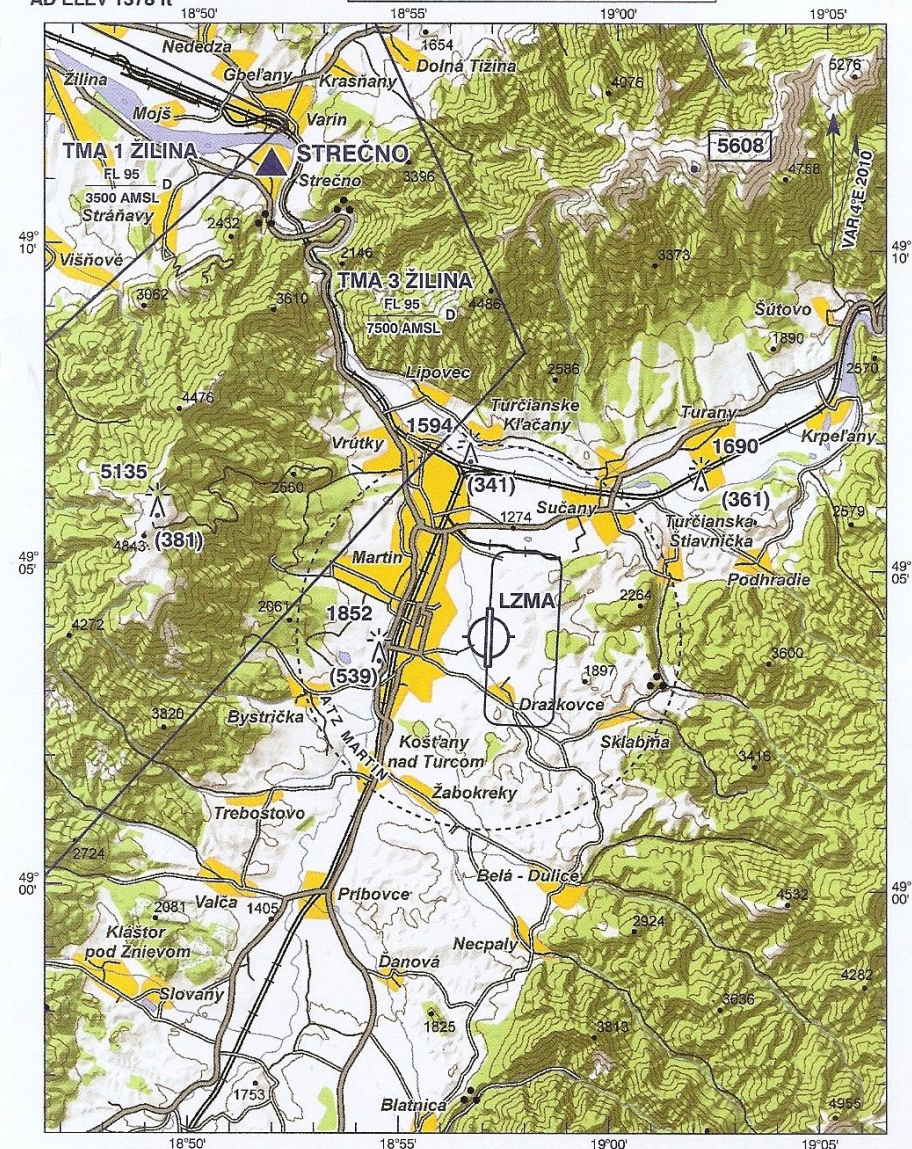
TMA 3 ŽILINA 7500 AMSL/FL95

- v pracovné dni
- So, Ne, Sviatky – voľné celé TMA

VISUAL APPROACH CHART
ARP 49°03'55"N 018°57'03"E
AD ELEV 1378 ft

MARTIN PREVÁDZKA/TRAFFIC
123,60

MARTIN
LZMA



Topographic base 2005

BEARINGS: magnetic

ALTITUDES & ELEVATIONS: ft

CONTOUR VALUES & SPOT ELEVATIONS: ft

SCALE 1 : 200 000

1 0 5 10 KILOMETRES

1 0 2 4 NAUTICAL MILES



Max. povolené výšky v dobe súťaže

Horná hranica vzdušného priestoru triedy G v SR je **8000 ft (2438 m ALT)** / 1000 ft nad terénom.

Prekročenie tejto výšky bez obojstranného spojenia so zodpovedným stanovišťom riadenia sa považuje za vniknutie do vzdušného priestoru.

V súťažnom letaní sa takého narušenie penalizuje trestnými bodmi až diskvalifikáciou zo súťaže!

Horná hranica môže byť vo vybraných priestoroch aj vyššie. Jej spresnenie bude denne aktualizované!





Denný program letového dňa

- 8:00 Otvorenie GRIDU
- 8:00 Otvorenie hangáru
- 10:00 Briefing – hangár
- 11:00 Možnosť hromadného štartu, každý deň bude spresnené
- 18:00 Hangárovanie (zúčastňujú sa piloti lietadiel, ktorí hangárujú)



Pravidlá stavania Gridu

- Poradie na gride je voľné, stavia sa odzadu dopredu podľa času príchodu na grid.
- Krídla vetroňov sa musia prekrývať.
- **Počas hromadných vzletov sa nesmú na grid ťahať vetrone!**

PODMIENKA – **NEJUNIORI** sa musia postaviť na **úplný koniec gridu.**

Prednosť aerovleku majú JUNIORI a dvojsedadlovky!

Autá nesmú stáť na gride počas hromadných vzletov!

Môžu parkovať iba na definovanom PARKOVISKU.

V priebehu hromadných štartov, keď priroluje vlečná, musí byť každý pilot pripravený v kokpite na svoj vzlet. Výrazne sa urýchli vlekane. :)



Grid, vzlety a pristátia RWY 36

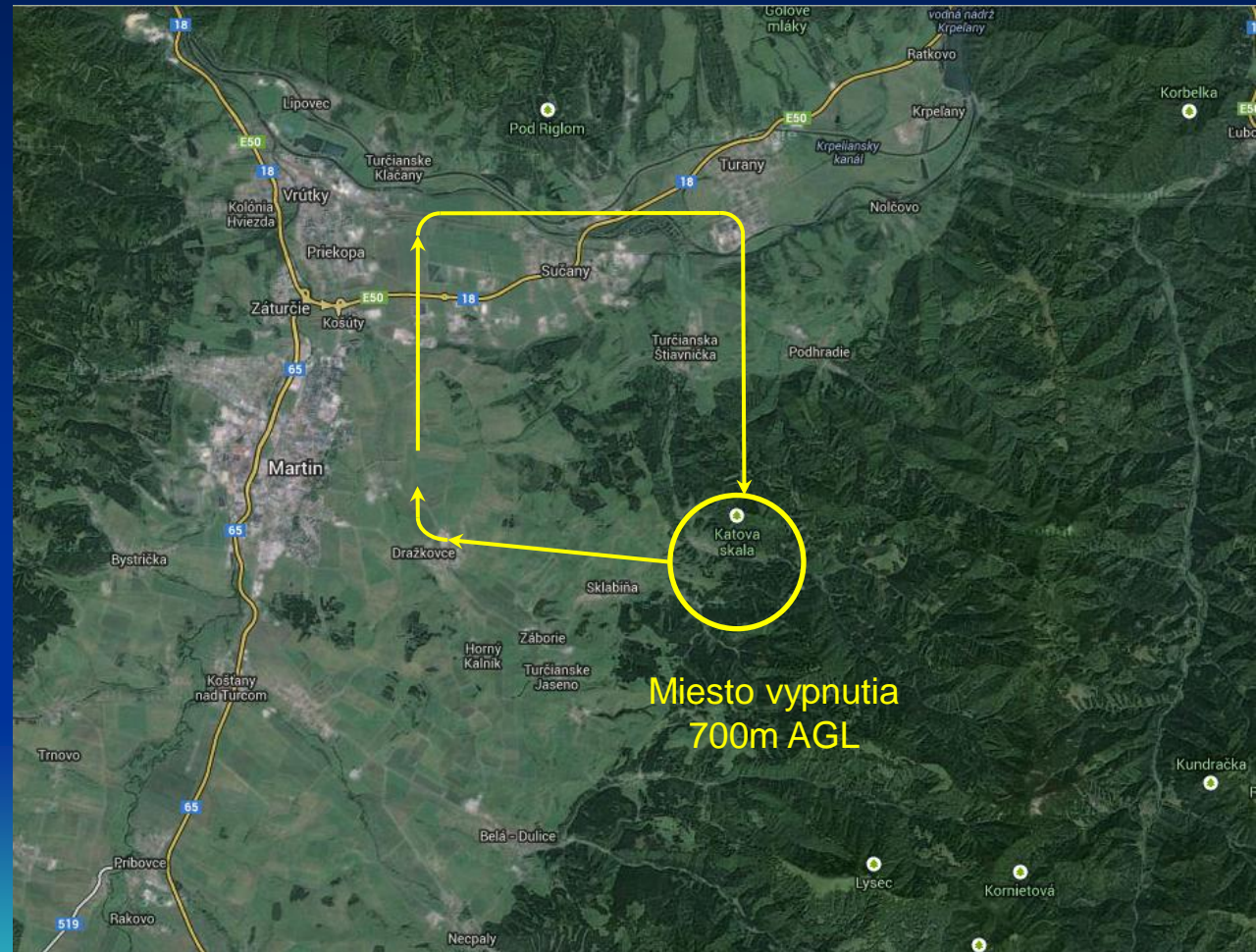




Miesto a výška vypnutia pri RWY 36

Pri vlekoch na severný svah alebo do severnej vlny bude miesto a výška vypnutia zadefinované na dennom briefingu.

Bezpečná výška návratu na LZMA z oblasti vypnutia - **KATOVEJ SKALY** je 400m QFE.





Grid, vzlety a pristätia RWY 18





Miesto vypnutia pri RWY 18

Pri vlekoch na južný svah alebo do južnej vlny bude miesto a výška vypnutia zadefinované na dennom briefingu.

Bezpečná výška návratu na LZMA z oblasti vypnutia - **KATOVEJ SKALY** je 400m QFE.





Bezpečnostné pravidlá

- **Pozerať z kabíny.**
- Prvý vetroň v stúpaní určuje smer točenia pre ostatných.
- V krúžení sa zaraďuj podľa najbližšieho vyššieho.
- **Žiadne točenie pod 700m AGL v oblasti vlekania alebo mieste vypnutia počas vzletov!**
- Dodržuj pokyny z Briefingu!
- **Zákaz lietania v mrakoch!**



Prekážky v blízkosti letiska

Prekážka	ELEV [m]	DIST [km]	GEO [°]
Stožiar GSM východ	470	1	145
Stožiar GSM západ	470	1	225
Komín teplárne	499	3	260
Cesta – severný okraj	411	0,5	360
Vedenie VN	435	3,5	360

Poznámka: údaje DIST, GEO sa vzťahujú na ARP



Frekvencie

Pred štartom a počas vlekov

- **FREQ:** 123,600 MHz

Na trati

- **FREQ:** 123,375 MHz

10 km do cieľa

- **FREQ:** 123,600 MHz

Medzinárodná núdzová frekvencia pre zaistenie bezpečnosti letov

- **FREQ:** 121,500 MHz



Pristávacie postupy

- **Na 10 km** volaj na frekvencii **123,6 MHz** volaciu značku **MARTIN PREVÁDZKA** hlásením súťažného čísla a spôsob pristátia **z priameho / zaradenie sa do okruhu** a **počúvaj FREQ ohľadne prevádzky okolo Teba.**
- Na ukončenie disciplíny sa bude používať 3km príletový kruh.
- Po pretnutí príletového kruhu sa **pripravuj na pristátie, spomal' a snaž sa dodržať plynulý profil letu.**
- Vetrone pristávajúce **z priameho**, počas pristátia, sú riadené organizátorom pristávania.
- **Vetrone**, ktoré **prvé doleteli**, pristávajú ako **dlhé pristátie**, ďalšie vetrone pristávajú za nimi v bezpečnej vzdialenosti.
- **Akákoľvek zmena v priamom lete, alebo rolovanie, počas pristávacej procedúry je striktne zakázané.**
- Porušenie bude penalizované.
- Inštrukcie na pristátie pre vetrone pristávajúce z okruhu budú definované na briefingu.



Príletový kruh a optimálny profil doletu





Odovzdávanie letovej dokumentácie

- Odoslať IGC súbor do 45 minút po pristáti na letisku.
- Podať informáciu o pristáti mimo letisko Martin. Po návrate odoslať IGC súbor.
- **Odovzdanie nekompletnej dokumentácie môže byť penalizované.**



Pristátie do terénu

- Ak súťažiaci pristane mimo letiska, pilot/posádka kontaktuje organizátora súťaže hneď ako je to možné.
- Zadefinuje miesto pristátia, spôsob transportu, požiadavku na aerovlek alebo iné potrebné informácie musia byť oznámené organizátorovi.
- Predtým ako posádka transportu opustí letisko podá oznámenie organizátorovi.

Kontaktné číslo: + 421 907 707 695



Pripojenie na internet

Wi-Fi v areáli letiska

SIETE:

meno: Aeroklub Martin 1

heslo: pilot1212

meno: Aeroklub Martin 2

heslo: free

meno: Aeroklub Martin 3

heslo: free



PPJSK 2013

*Prajeme príjemný pobyt
a
veľa krásnych zážitkov nad
fatranskými končiarmi!*